

## Description de l'Unité Cartographique de Sol (UCS) numéro 1405

### Référentiel Régional Pédologique d'Ille-et-Vilaine

**Numéro d'UCS** : 1405

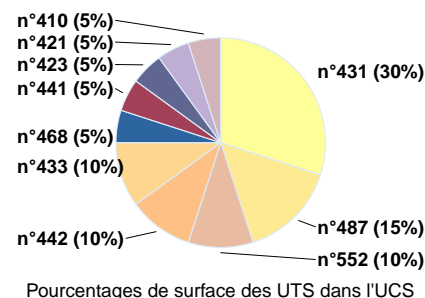
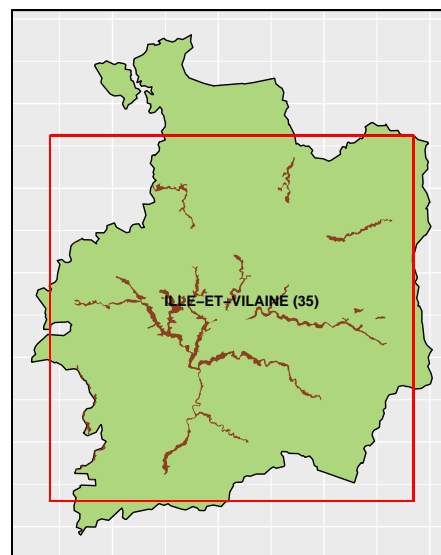
**Nom d'UCS** : Sols hydromorphes profonds des larges vallées alluviales

**Composition** : cette UCS est composée de **10** Unité(s) Typologique(s) de Sol (UTS)

**Surface** : 18967 ha

### Informations relatives aux Unités Typologiques de Sols (UTS)

- **UTS n° 431** : Sol de fond de vallée profond, hydromorphe dès la surface, d'apport colluvio-alluvial ou alluvial
  - **Type de sol** : FLUVIOSOL-REDOXISOL profond d'apport colluvio-alluvial ou alluvial
  - **Matériau parental** : ALLUVIONS ET COLLUVIONS SUPERPOSES A UN AUTRE MATERIAU ALTERE OU NON
- **UTS n° 487** : Sol lessivé hydromorphe dès la surface souvent sous forêt issu de terrasses alluviales
  - **Type de sol** : NEOLUVISOL-REDOXISOL souvent sous forêt issu de terrasses alluviales
  - **Matériau parental** : TERRASSE ALLUVIALE ANCIENNE
- **UTS n° 433** : Sol de fond de vallée hydromorphe dès la surface, brunifié, profond, d'apport alluvial
  - **Type de sol** : FLUVIOSOL-REDOXISOL brunifié, profond
  - **Matériau parental** : ALLUVIONS ET COLLUVIONS SUPERPOSES A UN AUTRE MATERIAU ALTERE OU NON
- **UTS n° 442** : Sol de fond de vallée hydromorphe dès la surface à horizons réductiques de profondeur d'apport colluvio-alluvial ou alluvial
  - **Type de sol** : FLUVIOSOL-REDOXISOL à horizon réductique de profondeur
  - **Matériau parental** : ALLUVIONS ET COLLUVIONS SUPERPOSES A UN AUTRE MATERIAU ALTERE OU NON
- **UTS n° 552** : Paléosol fersialitique éluvié, hydromorphe dès la surface, issu de terrasses alluviales caillouteuses anciennes (rubéfiées)
  - **Type de sol** : FERSIALSOL-REDOXISOL éluvié, issu de terrasses alluviales caillouteuses anciennes (rubéfiées)
  - **Matériau parental** : TERRASSE ALLUVIALE ANCIENNE RUBEFIEE
- **UTS n° 421** : Sol de fond de vallée profond d'apport colluvio-alluvial ou alluvial
  - **Type de sol** : FLUVIOSOL TYPIQUE profond d'apport colluvio-alluvial ou alluvial
  - **Matériau parental** : ALLUVIONS ET COLLUVIONS SUPERPOSES A UN AUTRE MATERIAU ALTERE OU NON
- **UTS n° 423** : Sol de fond de vallée profond, hydromorphe après 50 cm, d'apport colluvio-alluvial ou alluvial
  - **Type de sol** : FLUVIOSOL profond, rédoxique, d'apport colluvio-alluvial ou alluvial
  - **Matériau parental** : ALLUVIONS ET COLLUVIONS SUPERPOSES A UN AUTRE MATERIAU ALTERE OU NON
- **UTS n° 441** : Sol de fond de vallée profond, fortement hydromorphe dès la surface, d'apport colluvio-alluvial ou alluvial localement tourbeux en surface et pouvant présenter des intercalations fines de tourbe
  - **Type de sol** : FLUVIOSOL-REDUCTISOL profond, localement épiphistique, d'apport colluvio-alluvial ou alluvial



- **Matériau parental** : ALLUVIONS ET COLLUVIONS SUPERPOSES A UN AUTRE MATERIAU ALTERE OU NON

- **UTS n° 468** : Sol hydromorphe dès la surface issu de terrasses alluviales
  - **Type de sol** : BRUNISOL-REDOXISOL issu de terrasses alluviales
  - **Matériau parental** : TERRASSE ALLUVIALE ANCIENNE
- **UTS n° 1405** : Sol d'apport colluvial hydromorphe dès la surface
  - **Type de sol** : COLLUVIOSOL-REDOXISOL
  - **Matériau parental** : COLLUVION SUPERPOSE A UN AUTRE MATERIAU

---

## Informations sur l'étude

**Numéro de l'étude** : 25035

**Titre de l'étude** : Référentiel Régional Pédologique d'Ille et Vilaine

**Échelle de l'étude** : 1/250 000

**Auteur(s) de la base sémantique** : Blandine LEMERCIER, Anne-Laure LE BRIS , Lionel BERTHIER

**Année de création** : 2011

**État** : Finalisé et labellisé

---

## Gestionnaire(s) de l'étude

**Responsable technique de l'étude** : Blandine LEMERCIER

**Structure(s) propriétaire(s)** : Agrocampus Ouest, UMR 1069 SAS, Rennes - Laboratoire de sciences du sol

**Adresse(s) de la/des structure(s)** : 65 rue de Saint Briec - CS 84215, 35042 Rennes Cedex

**Pour plus d'informations** : Cliquez ici

