

Description de l'Unité Cartographique de Sol (UCS) numéro 424

Référentiel Régional Pédologique de l'Indre

Numéro d'UCS : 424

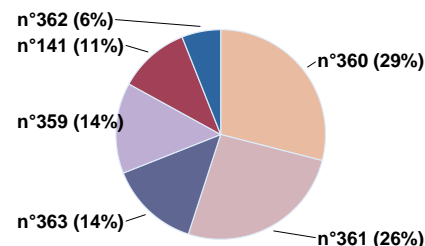
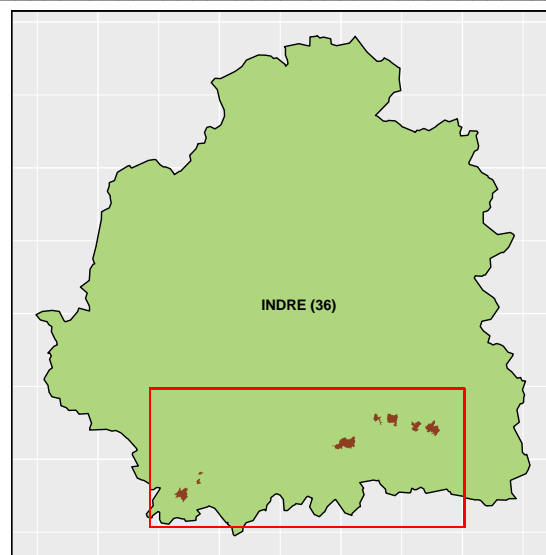
Nom d'UCS : Petits plateaux et replats, bocage ouvert, prairie et culture, parfois forestier ; en présence de sables graveleux du Trias, des sols variés, sols brunifiés associés à des sols luviques, en Boischaud Sud.

Composition : cette UCS est composée de 6 Unité(s) Typologique(s) de Sol (UTS)

Surface : 2495 ha

Informations relatives aux Unités Typologiques de Sols (UTS)

- **UTS n° 360 :** Sol acide, sableux et caillouteux (quartz) moyennement profond à profond, texture de surface (SL/SA/LSA), moyennement hydromorphe à hydromorphe, développé dans la formation détritique sablo-graveleuse du Trias (en absence de grès).
 - **Type de sol :** BRUNISOL, luvique, cailloutique, naturellement oligosaturé, rédoxique
 - **Matériau parental :** FORMATION DETRITIQUE DU TRIAS
- **UTS n° 361 :** Sol lessivé, sableux, plus ou moins caillouteux (quartz) assez profond, texture de surface (SL/LSA), hydromorphe, développé dans la formation détritique sablo-graveleuse ou des grès du Trias.
 - **Type de sol :** NEOLUVISOL, cailloutique, naturellement oligosaturé
 - **Matériau parental :** FORMATION DETRITIQUE ET GRES DU TRIAS
- **UTS n° 363 :** Sol acide, sableux et caillouteux (quartz) moyennement profond, texture de surface (SL), sain à moyennement hydromorphe, développé dans la formation détritique sablo-graveleuse du Trias(en absence de grès).
 - **Type de sol :** BRUNISOL (CPCS = BRUN ACIDE), cailloutique, naturellement oligosaturé
 - **Matériau parental :** FORMATION DETRITIQUE DU TRIAS
- **UTS n° 359 :** Sol acide, sableux, plus ou moins caillouteux (quartz) moyennement profond, texture de surface (SL/SA/LSA), sain à moyennement hydromorphe, développé dans la formation détritique sablo-graveleuse du Trias (en absence de grès).
 - **Type de sol :** BRUNISOL, cailloutique, naturellement oligosaturé
 - **Matériau parental :** FORMATION DETRITIQUE DU TRIAS
- **UTS n° 141 :** Sol très hydromorphe de vallon colluvial, texture sableuse (LS/LSA/SL/SA), organique, moyennement profond à profond, développé dans des colluvions sableuses issues des dépôts détritiques, arènes du socle métamorphique et granitique.
 - **Type de sol :** REDOXISOL, mésosaturé, colluvial
 - **Matériau parental :** COLLUVIONS A TEXTURES SABLEUSES
- **UTS n° 362 :** Sol acide, très hydromorphe, sableux et caillouteux (quartz) moyennement profond, texture de surface (SL), développé dans la formation détritique sablo-graveleuse du Trias (en absence de grès).
 - **Type de sol :** PLANOSOL, albique, naturellement oligosaturé, cailloutique
 - **Matériau parental :** FORMATION DETRITIQUE DU TRIAS



Pourcentages de surface des UTS dans l'UCS

Informations sur l'étude

Numéro de l'étude : 30085

Titre de l'étude : REFERENTIEL REGIONAL PEDOLOGIQUE DU DEPARTEMENT DE L'INDRE

Échelle de l'étude : 1/250 000

Auteur(s) de la base sémantique : Joël MOULIN

Année de création : 2015

État : Finalisé et labellisé

Gestionnaire(s) de l'étude

Responsable technique de l'étude : Joel MOULIN

Structure(s) propriétaire(s) : Chambre d'Agriculture de l'Indre

Adresse(s) de la/des structure(s) : 24 rue des Ingrains 36000 CHATEAUROUX

Pour plus d'informations : Cliquez [ici](#)