

## Description de l'Unité Cartographique de Sol (UCS) numéro 93

### Référentiel Régional Pédologique de la Haute-Savoie

**Numéro d'UCS :** 93

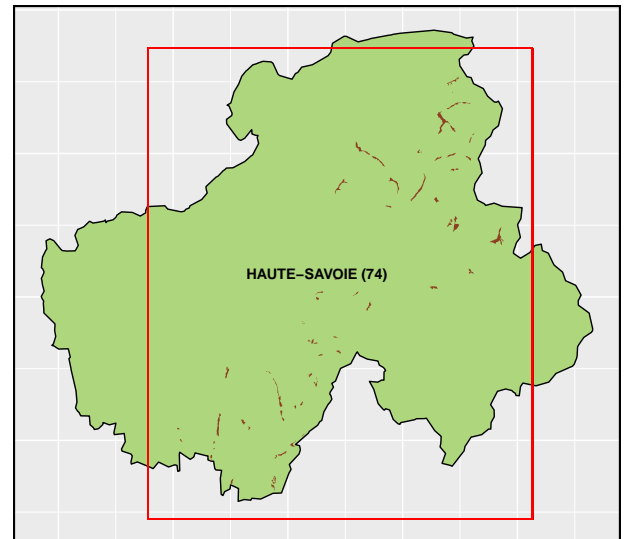
**Nom d'UCS :** Fluviosols-colluviosols (calcaires) à éléments grossiers irrégulièrement profonds des vallées étroites des torrents de montagne et lit mineur des rivières

**Composition :** cette UCS est composée de **1** Unité(s) Typologique(s) de Sol (UTS)

**Surface :** 2080 ha

### Informations relatives aux Unités Typologiques de Sols (UTS)

- **UTS n° 246 :** Sol alluvio-colluvial calcaire sur alluvions récentes
  - **Type de sol :** FLUVIOSOL colluvial calcaire d'alluvions
  - **Matériau parental :** Alluvions récentes calcaires



### Informations sur l'étude

**Numéro de l'étude :** 74250

**Titre de l'étude :** ESQUISSE DES PAYSAGES PEDOLOGIQUES DE LA HAUTE-SAVOIE

**Échelle de l'étude :** 1/250 000

**Auteur(s) de la base sémantique :** Jean-Paul PARTY

**Année de création :** 2003

**État :** Corrigé et vérifié

### Gestionnaire(s) de l'étude

**Responsable technique de l'étude :** Jean-Marie VINATIER

**Structure(s) propriétaire(s) :** Chambre Régionale d'Agriculture Auvergne-Rhône-Alpes - AGRAPOLE

**Adresse(s) de la/des structure(s) :** 23, rue Jean Baldassini 69364 LYON CEDEX 07

**Pour plus d'informations :** Cliquez ici