

## Description de l'Unité Cartographique de Sol (UCS) numéro 118

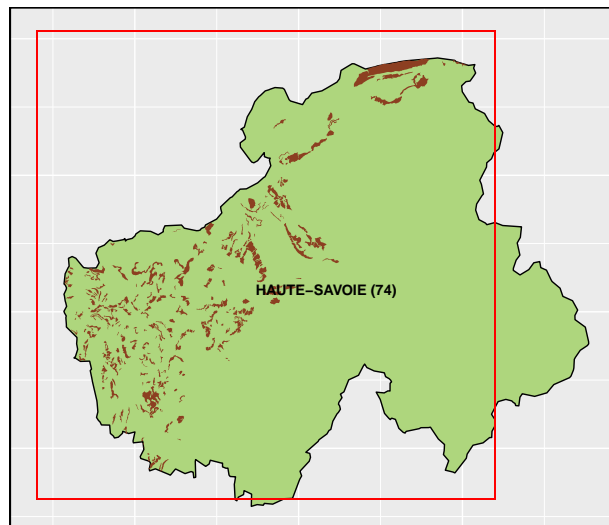
### Référentiel Régional Pédologique de la Haute-Savoie

**Numéro d'UCS :** 118

**Nom d'UCS :** Rendosols et calcosols (-calcosols) des pentes fortes (à très fortes des axes de ruisseaux entaillés dans la moraine) des moraines de l'Avant-Pays

**Composition :** cette UCS est composée de 2 Unité(s) Typologique(s) de Sol (UTS)

**Surface :** 17715 ha



### Informations relatives aux Unités Typologiques de Sols (UTS)

- **UTS n° 308 :** Rendzine sur moraines calcaires
  - **Type de sol :** RENDOSOL sur moraines calcaires
  - **Matériau parental :** Moraines calcaires
- **UTS n° 309 :** Sol brun calcaire (à calcique) peu profond sur moraines calcaires
  - **Type de sol :** CALCOSOL (à CALCISOL) leptique de moraine calcaire
  - **Matériau parental :** Moraines calcaires

### Informations sur l'étude

**Numéro de l'étude :** 74250

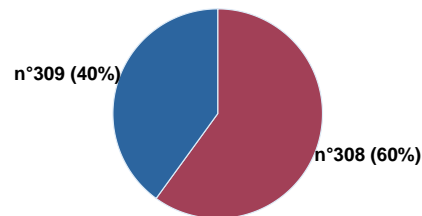
**Titre de l'étude :** ESQUISSE DES PAYSAGES PEDOLOGIQUES DE LA HAUTE-SAVOIE

**Échelle de l'étude :** 1/250 000

**Auteur(s) de la base sémantique :** Jean-Paul PARTY

**Année de création :** 2003

**État :** Corrigé et vérifié



Pourcentages de surface des UTS dans l'UCS

### Gestionnaire(s) de l'étude

**Responsable technique de l'étude :** Jean-Marie VINATIER

**Structure(s) propriétaire(s) :** Chambre Régionale d'Agriculture Auvergne-Rhône-Alpes - AGRAPOLE

**Adresse(s) de la/des structure(s) :** 23, rue Jean Baldassini 69364 LYON CEDEX 07

**Pour plus d'informations :** Cliquez ici