

Description de l'Unité Cartographique de Sol (UCS) numéro 77

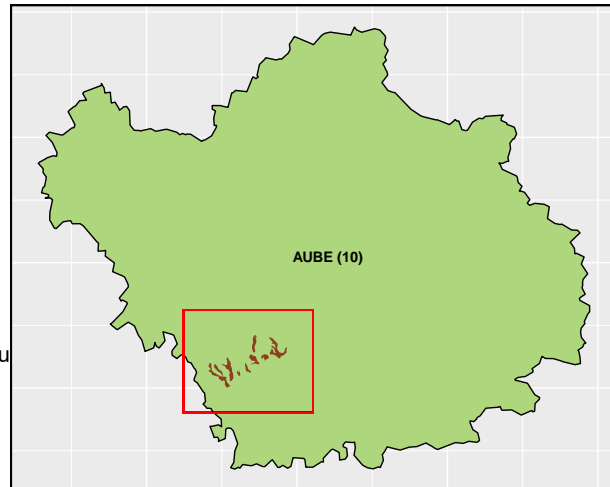
Référentiel Régional Pédologique de l'Aube

Numéro d'UCS : 77

Nom d'UCS : Sols des Plateaux et versants à faible pente cultivés, non calcaires, sur formations redistribuées de la Champagne Jovinienne

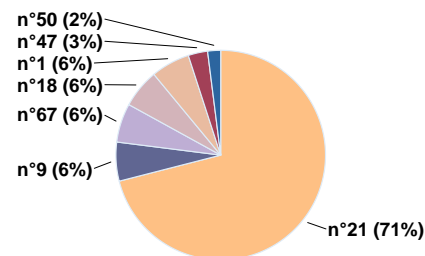
Composition : cette UCS est composée de 7 Unité(s) Typologique(s) de Sol (UTS)

Surface : 1894 ha



Informations relatives aux Unités Typologiques de Sols (UTS)

- **UTS n° 21 :** Sol profond non calcaire, riche en silex, limono-argileux à argilo-limoneux issu des argiles d'altération, localisé sur versants NE du Pays d'Othe et du Nogentais
 - **Type de sol :** BRUNISOL EUTRIQUE à silex
 - **Matériau parental :** ARGILE D'ALTÉRATION DES CRAIES
- **UTS n° 1 :** Sol peu profond, gris, à dominante limoneuse sur craie géoliffractée, sur les reliefs et hauts de versants des coteaux
 - **Type de sol :** RENDOSOL gris sur craie
 - **Matériau parental :** CRAIE
- **UTS n° 9 :** Sol peu à moyennement calcaire, moyennement profond, graveleux, argilo-limoneux à limono-argileux issus de l'altération de la craie
 - **Type de sol :** CALCOSOL argilo-limoneux à limono-argileux
 - **Matériau parental :** MATERIAUX D'ALTERATION DE LA CRAIE
- **UTS n° 18 :** Sol moyennement profond, différencié, limoneux en surface, resaturé, développé dans la couverture des plateaux jurassiques
 - **Type de sol :** BRUNISOL EUTRIQUE luvique
 - **Matériau parental :** CALCAIRE ET CRAIE
- **UTS n° 67 :** Sol profond, limoneux, calcaire, sans éléments grossiers, hydromorphe en profondeur, issu des alluvions récents des petites vallées et vallons
 - **Type de sol :** FLUVIOSOL TYPIQUE calcaire rédoxique
 - **Matériau parental :** ALLUVIONS
- **UTS n° 47 :** Sol profond colluvionnaire hétérogène, limono-sableux, très calcaire, à nombreux graviers et cailloutis des versants
 - **Type de sol :** CALCOSOL colluvial
 - **Matériau parental :** COLLUVIONS
- **UTS n° 50 :** Sol peu profond, limono-graveleux, très calcaires des pentes crayeuses.
 - **Type de sol :** RENDOSOL limono-graveleux
 - **Matériau parental :** CRAIE GELIFRACTEE ou FISSUREE



Pourcentages de surface des UTS dans l'UCS

Informations sur l'étude

Numéro de l'étude : 25010

Titre de l'étude : Référentiel Régional Pédologique de l'Aube

Échelle de l'étude : 1/250 000

Auteur(s) de la base sémantique : LAROCHE B., OLIVIER D., MOREIRA N.

Année de création : 2013

État : Corrigé et vérifié

Gestionnaire(s) de l'étude

Responsable technique de l'étude : Bertrand LAROCHE

Structure(s) propriétaire(s) : Institut national de recherche pour l'agriculture, l'alimentation et l'environnement (INRAE), US 1106 Infosol, Orléans

Adresse(s) de la/des structure(s) : 2163 Avenue de la Pomme de Pin - CS 40001 ARDON, Orléans, 45075, France

Pour plus d'informations : [Cliquez ici](#)