

Description de l'Unité Cartographique de Sol (UCS) numéro 63

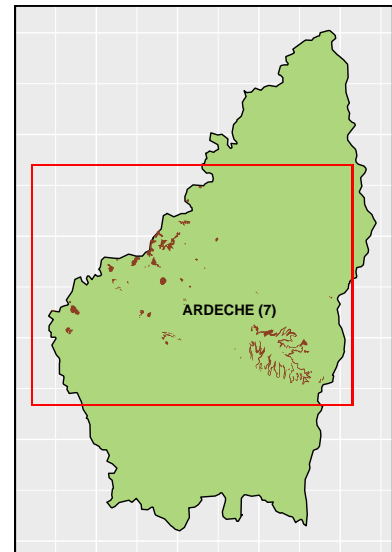
Référentiel Régional Pédologique de l'Ardèche

Numéro d'UCS : 63

Nom d'UCS : Plateaux basaltiques. Basaltes, tufs et scories ; pentes fortes et falaises - Sols LSA à SA, peu profonds (30-40 cm), noirs, humifères et pierreux dès la surface

Composition : cette UCS est composée de 2 Unité(s) Typologique(s) de Sol (UTS)

Surface : 11066 ha



Informations relatives aux Unités Typologiques de Sols (UTS)

- **UTS n° 114 :** Ranker plus ou moins humifère
 - **Type de sol :** Rankosol humifère de basalte
 - **Matériau parental :** Basaltes, tufs et scories
- **UTS n° 113 :** Sol lithique d'érosion sur basalte
 - **Type de sol :** Lithosol de basalte
 - **Matériau parental :** Basaltes, tufs et scories

Informations sur l'étude

Numéro de l'étude : 7250

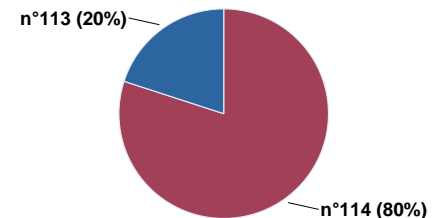
Titre de l'étude : CARTOGRAPHIE DES SOLS DE L'ARDECHE

Échelle de l'étude : 1/250 000

Auteur(s) de la base sémantique : Jean-Paul PARTY

Année de création : 2001

État : Finalisé et labellisé



Pourcentages de surface des UTS dans l'UCS

Gestionnaire(s) de l'étude

Responsable technique de l'étude : Jean-Marie VINATIER

Structure(s) propriétaire(s) : Chambre Régionale d'Agriculture Auvergne-Rhône-Alpes - AGRAPOLE

Adresse(s) de la/des structure(s) : 23, rue Jean Baldassini 69364 LYON CEDEX 07

Pour plus d'informations : Cliquez ici