

Description de l'Unité Cartographique de Sol (UCS) numéro 55

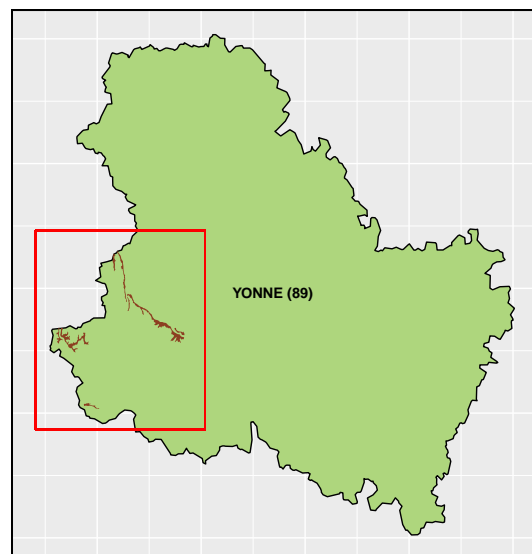
Référentiel Régional Pédologique de l'Yonne

Numéro d'UCS : 55

Nom d'UCS : Versants assez courts à pentes fortes des petites vallées et vallons affluents sur diverses formations de pentes

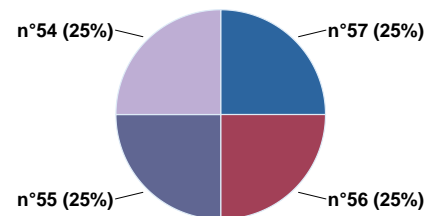
Composition : cette UCS est composée de 4 Unité(s) Typologique(s) de Sol (UTS)

Surface : 2879 ha



Informations relatives aux Unités Typologiques de Sols (UTS)

- **UTS n° 55 :** Sol sablo-limoneux ou limono-sableux, à très forte charge en éléments grossiers, non calcaire sur très fortes pentes
 - **Type de sol :** PEYROSOLS sablo-limoneux ou limono-sableux sur pentes
 - **Matériau parental :** COLLUVIONS PIERREUSES SUR ARGILE
- **UTS n° 57 :** Sol limoneux, rougeâtre, à forte charge en silex, sain, sur argile ou argile sableuse
 - **Type de sol :** CALCISOL rougeâtre, à charge en silex
 - **Matériau parental :** ARGILE OU ARGILE SABLEUSE
- **UTS n° 56 :** Sol argileux ou argilo-sableux, rougeâtre, non calcaire, à nombreux silex sur pentes
 - **Type de sol :** CALCISOL argileux rougeâtre
 - **Matériau parental :** ARGILE D'ALTÉRATION
- **UTS n° 54 :** Sol à horizon supérieur limoneux d'épaisseur variable, à transition progressive vers un matériau argileux, sain des bords de plateaux et de versants.
 - **Type de sol :** PSEUDO-LUVISOL sur substrat crayeux
 - **Matériau parental :** ARGILE REPOSANT SUR LA CRAIE



Pourcentages de surface des UTS dans l'UCS

Informations sur l'étude

Numéro de l'étude : 25089

Titre de l'étude : CARTE DES PEDO-PAYSAGES DE L'YONNE

Échelle de l'étude : 1/250 000

Auteur(s) de la base sémantique : Denis BAIZE, Bertrand LAROCHE

Année de création : 2005

État : Finalisé et labellisé

Gestionnaire(s) de l'étude

Responsable technique de l'étude : Jean-Marc BRAYER

Structure(s) propriétaire(s) : AgroSupDijon et Institut national de recherche pour l'agriculture, l'alimentation et l'environnement (INRAE), US 1106 Infosol

Adresse(s) de la/des structure(s) : AgroSupDijon : 26 Boulevard Dr Petitjean, 21079 Dijon / INRAE Infosol : 2163 Avenue de la Pomme de Pin - CS 40001 ARDON, Orléans

Pour plus d'informations : Cliquez ici