

## Description de l'Unité Cartographique de Sol (UCS) numéro 104

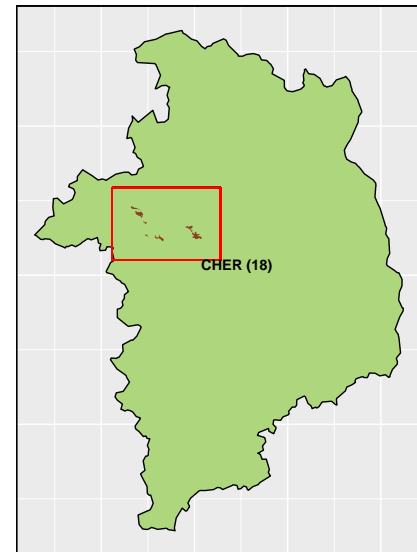
### Référentiel Régional Pédologique du Cher

**Numéro d'UCS :** 104

**Nom d'UCS :** Terrasses en bordure des bassins lacustres, boisés ou en polyculture, sols sableux ou sablo-caillouteux séchant, sains ou hydromorphes

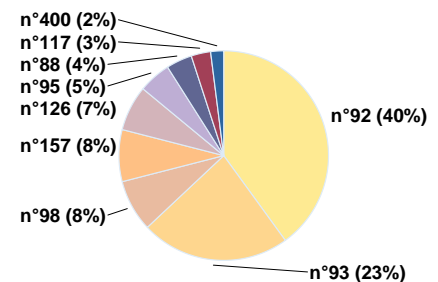
**Composition :** cette UCS est composée de 9 Unité(s) Typologique(s) de Sol (UTS)

**Surface :** 841 ha



### Informations relatives aux Unités Typologiques de Sols (UTS)

- **UTS n° 92 :** Sol sableux non ou peu caillouteux, texture S/SL/SA, sain ou faiblement hydromorphe, développé dans des terrasses alluviales épaisses
  - **Type de sol :** BRUNISOL à BRUNISOL luvique, naturellement mésosaturé ou oligo saturé
  - **Matériau parental :** TERRASSES ALLUVIALES EPAISSES
- **UTS n° 93 :** Sol sableux non ou peu caillouteux, texture S/SL/SA, hydromorphe, développé dans des terrasses alluviales épaisses
  - **Type de sol :** BRUNISOL à BRUNISOL luvique, rédoxique, naturellement mésosaturé ou oligo saturé
  - **Matériau parental :** TERRASSES ALLUVIALES EPAISSES
- **UTS n° 98 :** Sol à texture de surface sous influence sableuse (S/SL/SA/AS/LSA), parfois caillouteux (galets quartz) moyennement profond, hydromorphe, développé dans des terrasses alluviales peu épaisses reposant sur des matériaux Jurassique calcaires
  - **Type de sol :** BRUNISOL à BRUNISOL LUVIQUE, saturé, parfois caillouteux
  - **Matériau parental :** TERRASSES ALLUVIALES SUR MATERIAUX CALCAIRES DU JURASSIQUE
- **UTS n° 157 :** Sol de vallée alluviale à texture principalement argileuse ou argileuse lourde, saturé ou calcaire, hydromorphe sur marne ou calcaire sur marne ou calcaire lacustres.
  - **Type de sol :** FLUVIOSOL saturé ou calcaire rédoxique parfois à horizon réductrique de profondeur
  - **Matériau parental :** ALLUVIONS SUR MATERIAUX LACUSTRES
- **UTS n° 126 :** Sol argileux de vallée alluviale, hydromorphe, calcique
  - **Type de sol :** FLUVIOSOL juvénile rédoxique saturé ou calcique
  - **Matériau parental :** ALLUVIONS RECENTES CALCIQUES
- **UTS n° 95 :** Sol à texture sous influence sableuse (S/SA/AS), non ou peu caillouteux, hydromorphe, développé dans des terrasses alluviales épaisses
  - **Type de sol :** REDOXISOL naturellement mésosaturé, parfois à horizon profond réductrique
  - **Matériau parental :** TERRASSES ALLUVIALES EPAISSES
- **UTS n° 88 :** Sol sableux, peu caillouteux (galets quartz) moyennement profond, texture de surface (S/SA/SL), hydromorphe ou moyennement hydromorphe, développé dans des terrasses alluviales reposant sur des marnes ou calcaires lacustres.
  - **Type de sol :** BRUNISOL, rédoxique
  - **Matériau parental :** TERRASSES ALLUVIALES, RECOUVRANT DES MATERIAUX LACUSTRES



Pourcentages de surface des UTS dans l'UCS

- **UTS n° 117** : Sol limoneux ou argileux de vallée alluviale, sain ou peu hydromorphe sur même texture ou texture plus sableuse
    - **Type de sol** : FLUVIOSOL juvénile mésosaturé
    - **Matériau parental** : ALLUVIONS RECENTES
  - **UTS n° 400** : SURFACES ANTHROPISEES
    - **Type de sol** : ANTHROPOSOLS
    - **Matériau parental** : NA
- 

## Informations sur l'étude

**Numéro de l'étude** : 30141

**Titre de l'étude** : REFERENTIEL PEDOLOGIQUE DU CHER

**Échelle de l'étude** : 1/250 000

**Auteur(s) de la base sémantique** : Jacky DUPONT, Nelly DUIGOU, Joël SERVANT

**Année de création** : 2016

**État** : Finalisé et labellisé

---

## Gestionnaire(s) de l'étude

**Responsable technique de l'étude** : Nelly DUIGOU

**Structure(s) propriétaire(s)** : Service Agronomie-Environnement de la Chambre d'agriculture du Cher

**Adresse(s) de la/des structure(s)** : Maison de l'agriculture, ZA Détour du Pavé, 2701, route d'Orléans – BP 10, 18230 SAINT DOULCHARD

**Pour plus d'informations** : Cliquez ici