

## Description de l'Unité Cartographique de Sol (UCS) numéro 412

### Référentiel Régional Pédologique de l'Indre

**Numéro d'UCS :** 412

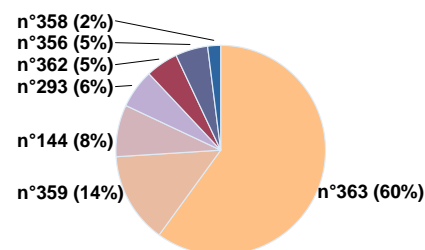
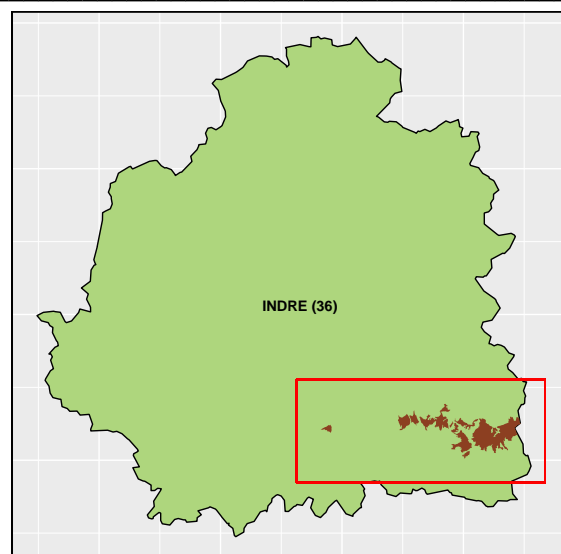
**Nom d'UCS :** Vastes plateaux, bocage ouvert, prairie et culture, parfois très forestier ; en présence de sables graveleux du Trias, des sols variés principalement dominés par des sols brunifiés et sains, en Boischaud Sud.

**Composition :** cette UCS est composée de 7 Unité(s) Typologique(s) de Sol (UTS)

**Surface :** 7294 ha

### Informations relatives aux Unités Typologiques de Sols (UTS)

- **UTS n° 363 :** Sol acide, sableux et caillouteux (quartz) moyennement profond, texture de surface (SL), sain à moyennement hydromorphe, développé dans la formation détritique sablo-graveleuse du Trias (en absence de grès).
  - **Type de sol :** BRUNISOL (CPCS = BRUN ACIDE), cailloutique, naturellement oligosaturé
  - **Matériau parental :** FORMATION DETRITIQUE DU TRIAS
- **UTS n° 359 :** Sol acide, sableux, plus ou moins caillouteux (quartz) moyennement profond, texture de surface (SL/SA/LSA), sain à moyennement hydromorphe, développé dans la formation détritique sablo-graveleuse du Trias (en absence de grès).
  - **Type de sol :** BRUNISOL, cailloutique, naturellement oligosaturé
  - **Matériau parental :** FORMATION DETRITIQUE DU TRIAS
- **UTS n° 144 :** Sol de vallon colluvial, à texture de surface principalement LSA ou SA, non carbonaté, assez organique, hydromorphe, non caillouteux, profond, développé sur des colluvions sableuses venant des dépôts détritiques ou du socle métamorphique.
  - **Type de sol :** COLLUVIOSOL, rédoxique, mésosaturé
  - **Matériau parental :** COLLUVIONS A TEXTURES SABLEUSES
- **UTS n° 293 :** Sol limoneux, à texture de surface (LS/SL), peu caillouteux (quartz), plutôt profond, hydromorphe, sur matériaux détritiques du Trias.
  - **Type de sol :** NEOLUVISOL, mésosaturé, rédoxique
  - **Matériau parental :** COUVERTURE LIMONEUSE SUR DEPOTS DETRITIQUES DU TRIAS
- **UTS n° 356 :** Sol acide, sableux et caillouteux (quartz) moyennement profond, texture de surface (SL), sain à moyennement hydromorphe, développé dans la formation détritique sablo-graveleuse du Trias (grès surmonté d'une altération sablo-argileuse).
  - **Type de sol :** BRUNISOL (CPCS = BRUN ACIDE), cailloutique, naturellement oligosaturé
  - **Matériau parental :** FORMATION DETRITIQUE ET GRES DU TRIAS
- **UTS n° 362 :** Sol acide, très hydromorphe, sableux et caillouteux (quartz) moyennement profond, texture de surface (SL), développé dans la formation détritique sablo-graveleuse du Trias (en absence de grès).
  - **Type de sol :** PLANOSOL, albique, naturellement oligosaturé, cailloutique
  - **Matériau parental :** FORMATION DETRITIQUE DU TRIAS
- **UTS n° 358 :** Sol sableux saturé, caillouteux, plus ou moins profond, texture de surface (LSA/SA), sain à moyennement hydromorphe, développé dans les formations du Trias, quartz cariés (niveau silicifié) ou grès calcaires (calcarénite de la série détritique).
  - **Type de sol :** BRUNISOL, saturé, cailloutique à pierrique
  - **Matériau parental :** FORMATION DETRITIQUE ET GRES DU TRIAS (CALCARENITE), ET QUARTZ CARIÉS (ISSU D'HYDROTHERMALISME)



Pourcentages de surface des UTS dans l'UCS

## Informations sur l'étude

**Numéro de l'étude :** 30085

**Titre de l'étude :** REFERENTIEL REGIONAL PEDOLOGIQUE DU DEPARTEMENT DE L'INDRE

**Échelle de l'étude :** 1/250 000

**Auteur(s) de la base sémantique :** Joël MOULIN

**Année de création :** 2015

**État :** Finalisé et labellisé

---

## Gestionnaire(s) de l'étude

**Responsable technique de l'étude :** Joel MOULIN

**Structure(s) propriétaire(s) :** Chambre d'Agriculture de l'Indre

**Adresse(s) de la/des structure(s) :** 24 rue des Ingrains 36000 CHATEAUROUX

**Pour plus d'informations :** Cliquez ici