

## Description de l'Unité Cartographique de Sol (UCS) numéro 30

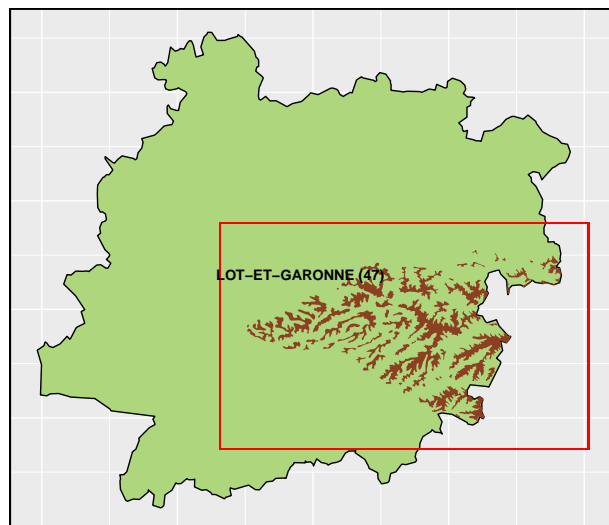
Référentiel Régional Pédologique d'Aquitaine : département du Lot-et-Garonne

**Numéro d'UCS :** 30

**Nom d'UCS :** sols calcimorphes, à charge grossière moyenne, sur calcaire de l'Agenais, des plateaux du Pays de Serres

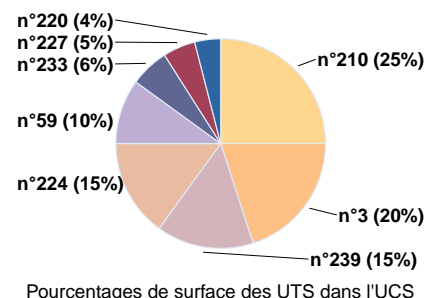
**Composition :** cette UCS est composée de 8 Unité(s) Typologique(s) de Sol (UTS)

**Surface :** 25408 ha



### Informations relatives aux Unités Typologiques de Sols (UTS)

- **UTS n° 210 :** Sols bruns calcaires, à pseudogley, sur calcaire blanc de l'Agenais
  - **Type de sol :** CALCOSOLS rédoxiques, sur calcaire blanc de l'Agenais
  - **Matériau parental :** CALCAIRE BLANC DE L'AGENAIS
- **UTS n° 3 :** Sols peu épais calcaires, argileux, sur calcaire blanc de l'Agenais
  - **Type de sol :** RENDOSOLS argileux, sur calcaire blanc de l'Agenais
  - **Matériau parental :** CALCAIRE BLANC DE L'AGENAIS
- **UTS n° 224 :** Sols bruns calcaires, hydromorphes à pseudogley, sur calcaire de l'Agenais
  - **Type de sol :** CALCISOLS rédoxiques, sur calcaire de l'Agenais
  - **Matériau parental :** CALCAIRE DE L'AGENAIS
- **UTS n° 239 :** Sols bruns calcaires, sur molasse de l'Armagnac
  - **Type de sol :** CALCOSOLS sur molasse de l'Armagnac
  - **Matériau parental :** MOLASSE DE L'ARMAGNAC
- **UTS n° 59 :** Sols lessivés tronqués, hydromorphes à pseudogley, sur calcaire de l'Agenais
  - **Type de sol :** LUVISOLS TRONQUES rédoxiques, sur calcaire de l'Agenais
  - **Matériau parental :** CALCAIRE DE L'AGENAIS
- **UTS n° 233 :** Sols peu épais, calcaires, argileux, sur calcaire de l'Agenais
  - **Type de sol :** RENDISOLS argileux, sur calcaire de l'Agenais
  - **Matériau parental :** CALCAIRE DE L'AGENAIS
- **UTS n° 227 :** Sols bruns calcaires à sols bruns, hydromorphes à pseudogley, très argileux, des argiles de décarbonatation du calcaire de l'Agenais
  - **Type de sol :** CALCISOLS à BRUNISOLS SATURES argileux, rédoxiques, des argiles de décarbonatation du calcaire de l'Agenais
  - **Matériau parental :** ARGILES DE DECARBONATATION DU CALCAIRE DE L'AGENAIS
- **UTS n° 220 :** Sols peu évolués d'érosion lithiques, calcaires, sur calcaire de l'Agenais
  - **Type de sol :** LITHOSOLS calcaires, sur calcaire de l'Agenais
  - **Matériau parental :** CALCAIRE DE L'AGENAIS



### Informations sur l'étude

**Numéro de l'étude :** 10047

**Titre de l'étude :** REFERENTIEL REGIONAL PEDOLOGIQUE D'AQUITAINE - PAYSAGES PEDOLOGQUES DU LOT-ET-GARONNE

**Échelle de l'étude :** 1/250 000

**Auteur(s) de la base sémantique :** Stéphanie JALABERT, Anne-Laure THOMAS-CHERY, Alexandre ARMITAGE-LEE, Jean-François LARCHE, Loïc COMMAGNAC, Philippe Chéry

**Année de création :** 2015

**État :** Finalisé et labellisé



---

## Gestionnaire(s) de l'étude

**Responsable technique de l'étude** : Stéphanie JALABERT

**Structure(s) propriétaire(s)** : Bordeaux Sciences Agro - École Nationale Supérieure des Sciences Agronomiques de Bordeaux Aquitaine

**Adresse(s) de la/des structure(s)** : 1, cours du Général de Gaulle, CS 40201 - 33175 Gradignan Cedex

**Pour plus d'informations** : [Cliquez ici](#)

