

Description de l'Unité Cartographique de Sol (UCS) numéro 44

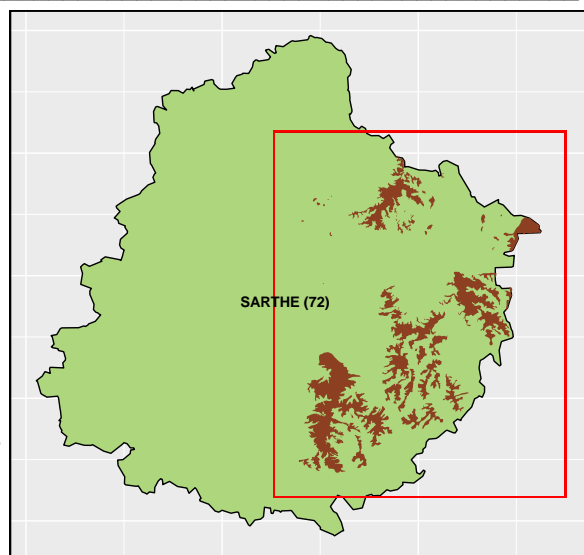
Référentiel Régional Pédologique des Pays de la Loire : département de la Sarthe

Numéro d'UCS : 44

Nom d'UCS : Complexe de sols sableux et argileux, provenant de l'altération des roches du Crétacé, parfois surmontés par des sables et grès Coniaciens remaniés à l'Eocène, en position de plateau, situé dans le Plateau calaisien et le Perche

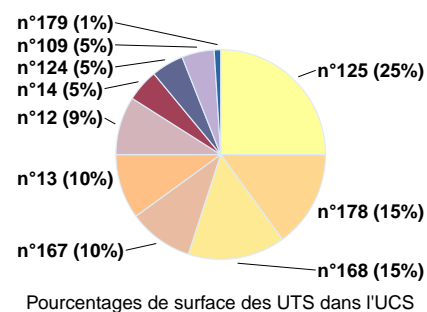
Composition : cette UCS est composée de **10** Unité(s) Typologique(s) de Sol (UTS)

Surface : 40623 ha



Informations relatives aux Unités Typologiques de Sols (UTS)

- **UTS n° 125 :** LUVISOL - REDOXISOL, sablo-limoneux sur une argile à argile sableuse caillouteuse (grès et silex), rubéfié en profondeur, issu des sables et grès remaniés à l'Eocène, en position plane
 - **Type de sol :** LUVISOL-REDOXISOL caillouteux et rubéfié en prof., issu de sable et grès remaniés à l'Eocène
 - **Matériau parental :** ARGILE D'ALTERATION
- **UTS n° 168 :** PLANOSOL TYPIQUE, sédimorphe, sable sur sable argilo-caillouteux, issu des sables et argiles remaniés à l'Eocène, en position plane
 - **Type de sol :** PLANOSOL TYPIQUE sédimorphe, sable sur sable argilo-caillouteux, issu de mat. remaniés à l'Eocène
 - **Matériau parental :** ARGILE ET SALBE
- **UTS n° 178 :** PODZOSOL MEUBLE, sableux, caillouteux (grès) en profondeur, issu des sables et grès remaniés à l'Eocène, en position plane
 - **Type de sol :** PODZOSOL MEUBLE sableux, caillouteux en prof., issu de sable et grès remaniés à l'Eocène
 - **Matériau parental :** SABLE D'ALTÉRATION
- **UTS n° 167 :** PLANOSOL TYPIQUE, sédimorphe, pachique, sable sur argile sableuse, issu des sables et argiles remaniés à l'Eocène, en position plane
 - **Type de sol :** PLANOSOL TYPIQUE sédimorphe pachique, sable sur argile sableuse, issu de mat. remaniés à l'Eocène
 - **Matériau parental :** ARGILE
- **UTS n° 13 :** BRUNISOL, sablo-argileux sur argile, rubéfié en profondeur, issu de l'altération des roches turoniennes et coniaciennes, en position plane
 - **Type de sol :** BRUNISOL sur argile, rubéfié en prof., issu de l'altération de roche crétacée, position plane
 - **Matériau parental :** ARGILE
- **UTS n° 12 :** BRUNISOL-REDOXISOL, sablo-argileux, issu de l'altération des roches turoniennes et coniaciennes, en position plane
 - **Type de sol :** BRUNISOL-REDOXISOL sablo-argileux, issu de l'altération de roche crétacée, position plane
 - **Matériau parental :** SABLE
- **UTS n° 109 :** REDOXISOL, sableux, caillouteux (grès) en profondeur, issu de l'altération des roches turoniennes et coniaciennes, en position plane
 - **Type de sol :** REDOXISOL sableux, caillouteux en profondeur, issu de l'altération de roche crétacée, position plane
 - **Matériau parental :** SABLE



- **UTS n° 124** : LUVISOL, rédoxique, sablo-limoneux sur une argile à argile sableuse caillouteuse (grès et silex), rubéfié en profondeur, issu des sables et grès remaniés à l'Eocène, en position plane
 - **Type de sol** : LUVISOL rédoxique caillouteux et rubéfié en prof., issu de sable et grès remaniés à l'Eocène
 - **Matériau parental** : ARGILE DE DÉCARBONATATION

- **UTS n° 14** : BRUNISOL - COLLUVIOSOL, limono-sableux (à sable fin), issu de l'altération des roches turoniennes et coniaciennes
 - **Type de sol** : BRUNISOL-COLLUVIOSOL limono-sableux, issu de l'altération de roche crétacée
 - **Matériau parental** : LIMON

- **UTS n° 44** : PODZOSOL OCRIQUE, sableux, caillouteux (grès) en profondeur, issu des sables et grès remaniés à l'Eocène, en position plane
 - **Type de sol** : PODZOSOL OCRIQUE sableux, caillouteux en prof., issu de sable et grès remaniés à l'Eocène
 - **Matériau parental** : SABLE D'ALTÉRATION

Informations sur l'étude

Numéro de l'étude : 25072

Titre de l'étude : PROGRAMME INVENTAIRE GESTION ET CONSERVATION DES SOLS - REGION PAYS DE LA LOIRE - DEPARTEMENT DE LA SARTHE

Échelle de l'étude : 1/250 000

Auteur(s) de la base sémantique : Christophe DUCOMMUN, Clement CAUZID

Année de création : 2017

État : Corrigé et vérifié

Gestionnaire(s) de l'étude

Responsable technique de l'étude : Christophe DUCOMMUN

Structure(s) propriétaire(s) : Unité de Recherche EPHor d'Angers, d'Agrocamps-ouest

Adresse(s) de la/des structure(s) : 2, rue Le Nôtre 49045 ANGERS cedex 01

Pour plus d'informations : Cliquez ici