

## Description de l'Unité Cartographique de Sol (UCS) numéro 412

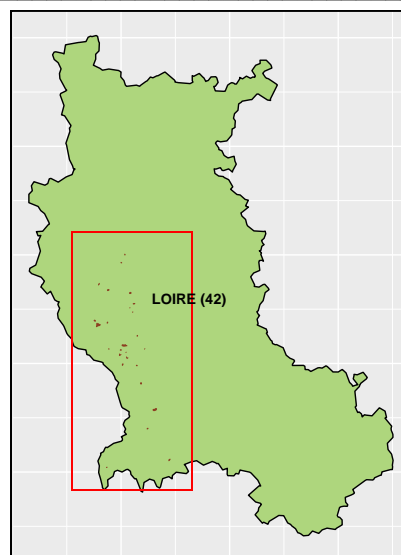
### Référentiel Régional Pédologique de la Loire

**Numéro d'UCS** : 412

**Nom d'UCS** : Pointements résiduels de roches basaltiques dans les granites et les gneiss  
- Monts du Beaujolais, du Lyonnais, du Forez (300-400 m à 800-1000 m) - Sols SL à SAL,  
peu à moyennement profonds (30-60 cm), acides, à horizon S et arène jaunâtre

**Composition** : cette UCS est composée de 1 Unité(s) Typologique(s) de Sol (UTS)

**Surface** : 488 ha



### Informations relatives aux Unités Typologiques de Sols (UTS)

- **UTS n° 80** : Sol brun acide sur pointements basaltiques
  - **Type de sol** : Brunisol oligosaturé de pointements basaltiques
  - **Matériau parental** : Pointements basaltiques sur socle

### Informations sur l'étude

**Numéro de l'étude** : 42250

**Titre de l'étude** : CARTOGRAPHIE DES SOLS DE LA LOIRE

**Échelle de l'étude** : 1/250 000

**Auteur(s) de la base sémantique** : Jean-Paul PARTY

**Année de création** : 2001

**État** : Finalisé et labellisé

### Gestionnaire(s) de l'étude

**Responsable technique de l'étude** : Jean-Marie VINATIER

**Structure(s) propriétaire(s)** : Chambre Régionale d'Agriculture Auvergne-Rhône-Alpes - AGRAPOLE

**Adresse(s) de la/des structure(s)** : 23, rue Jean Baldassini 69364 LYON CEDEX 07

**Pour plus d'informations** : Cliquez ici