

## Description de l'Unité Cartographique de Sol (UCS) numéro 3102

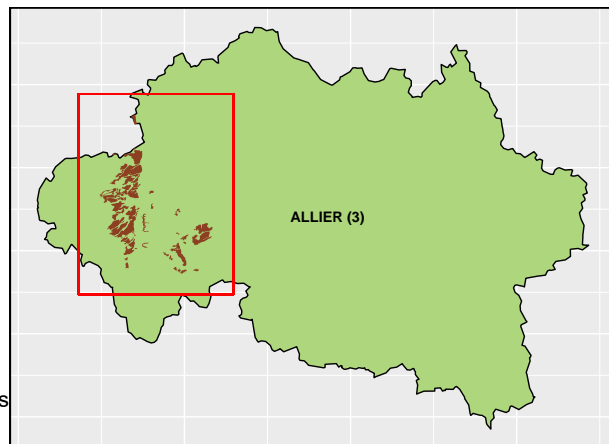
Référentiel Régional Pédologique d'Auvergne : département de l'Allier

**Numéro d'UCS :** 3102

**Nom d'UCS :** Glacis d'épandage éocène et lambeaux de terrasses à paléoaltérite rougeâtre (LUVISOL rédoxique 40%, PELOSOL-REDOXISOL 30%, BRUNISOL DYSTRIQUE pachique sur PALEOSOL 10%, BRUNISOL DYSTRIQUE leptique et rédoxique 20%) sous prairies et cultures

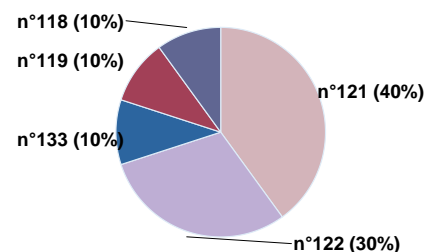
**Composition :** cette UCS est composée de 5 Unité(s) Typologique(s) de Sol (UTS)

**Surface :** 10669 ha



### Informations relatives aux Unités Typologiques de Sols (UTS)

- **UTS n° 121 :** (NEO)LUVISOL TYPIQUE rédoxique (pachique) des plateaux et replats d'épandage de sédiments meubles principalement éocènes (et matériaux cristallins)
  - **Type de sol :** (NEO)LUVISOL TYPIQUE rédoxique (pachique) des plateaux et replats de sédiments meubles éocènes
  - **Matériau parental :** SABLE
- **UTS n° 122 :** PELOSOL BRUNIFIE-REDOXISOL des plateaux et replats d'épandage de sédiments meubles éocènes
  - **Type de sol :** PELOSOL BRUNIFIE-REDOXISOL des plateaux et replats d'épandage de sédiments meubles éocènes
  - **Matériau parental :** ARGILE
- **UTS n° 118 :** BRUNISOL DYSTRIQUE leptique des plateaux et replats d'épandage de sédiments meubles principalement éocènes (et matériaux cristallins)
  - **Type de sol :** BRUNISOL DYSTRIQUE leptique des plateaux et replats d'épandage de sédiments meubles éocènes
  - **Matériau parental :** SABLE
- **UTS n° 119 :** BRUNISOL DYSTRIQUE rédoxique des plateaux et replats d'épandage de sédiments meubles principalement éocènes (et matériaux cristallins)
  - **Type de sol :** BRUNISOL DYSTRIQUE rédoxique des plateaux et replats d'épandage de sédiments meubles éocènes
  - **Matériau parental :** SABLE
- **UTS n° 133 :** BRUNISOL DYSTRIQUE à EUTRIQUE pachique (rédoxique) sur PALEOSOL à cuirasse ferrallitique
  - **Type de sol :** BRUNISOL DYSTRIQUE à EUTRIQUE pachique (rédoxique) sur PALEOSOL à cuirasse ferrallitique
  - **Matériau parental :** Sable sur paléoaltérite éocènes



Pourcentages de surface des UTS dans l'UCS

### Informations sur l'étude

**Numéro de l'étude :** 30147

**Titre de l'étude :** Référentiel Régional Pédologique d'Auvergne : Régions naturelles, pédopaysages et sols de l'Allier

**Échelle de l'étude :** 1/250 000

**Auteur(s) de la base sémantique :** Pelletier A, Party J-P, Muller N, Meloux J-L, Scottéz F. (VetAgro-Sup 2012) Financé par : le Conseil Général de l'Allier, le Conseil Régional d'Auvergne, le Ministère de l'Agriculture, le Fonds Européen de Développement Régional (FEDER)

**Année de création :** 2012

**État :** Finalisé et labellisé

---

## Gestionnaire(s) de l'étude

**Responsable technique de l'étude** : Véronique GENEVOIS, Benjamin NOWAK

**Structure(s) propriétaire(s)** : VetAgro-Sup Campus Agronomique

**Adresse(s) de la/des structure(s)** : BP 35, 89 Avenue de l'Europe, 63370 Lempdes

**Pour plus d'informations** : [Cliquez ici](#)