

Description de l'Unité Cartographique de Sol (UCS) numéro 126

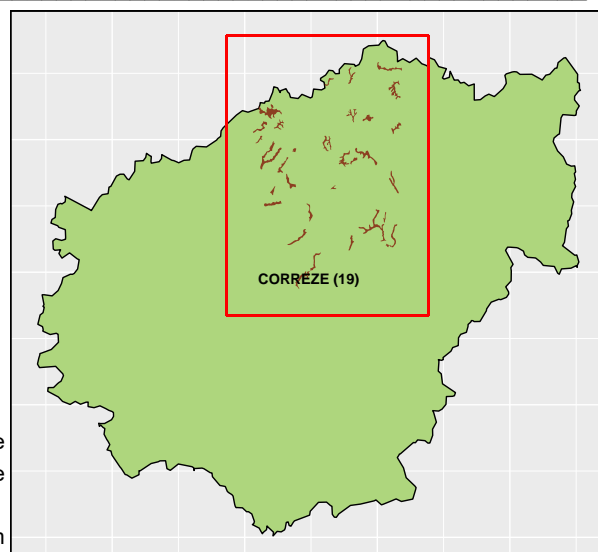
Référentiel Régional Pédologique du Limousin : département de la Corrèze

Numéro d'UCS : 126

Nom d'UCS : Sols hydromorphes organiques, sous prairie et lande humide, des dépressions et aplats discontinus de vallées élargies, issus d'alluvions récentes de roches cristallines.

Composition : cette UCS est composée de 4 Unité(s) Typologique(s) de Sol (UTS)

Surface : 4566 ha



Informations relatives aux Unités Typologiques de Sols (UTS)

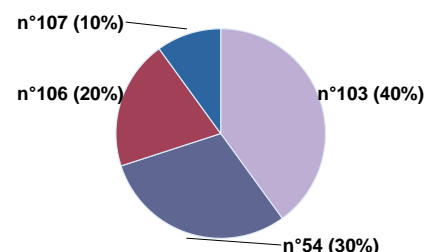
- UTS n° 103** : Sols brun, humifères, épais, limono-sableux à limono-sablo-argileux, à charge grossière de quartz et granite, issus de colluvium sur leucogranite du complexe granitique de Millevaches.

 - **Type de sol** : BRUNISOL DYSTRIQUE humifère, pachique, graveleux, issu de colluvium sur leucogranite du complexe granitique.
 - **Matériau parental** : COLLUVIONS issus de LEUCOGRANITE
- UTS n° 54** : Sols sous prairies, épais, limono argileux, à charge en cailloux de quartz, en position de fond de talweg, hydromorphes, issus de matériaux d'apport alluvial.

 - **Type de sol** : REDUCTISOL TYPIQUE, caillouteux en profondeur, issu de matériaux d'apport alluvial.
 - **Matériau parental** : Matériaux d'apport alluvial
- UTS n° 106** : Sols tourbeux à horizon réductique de profondeur, épais, limono-argileux, hydromorphes, issus de matériaux d'apport de fond de talweg.

 - **Type de sol** : HISTOSOL SAPRIQUE, à horizon réductique de profondeur, issu de matériaux d'apport de fond de talweg.
 - **Matériau parental** : TOURBE
- UTS n° 107** : Sols brun humifères, très épais, sableux, en position de bas de versant, reposant sur une arène de leucogranite du complexe granitique de Millevaches.

 - **Type de sol** : ALOCRISOL HUMIQUE, pachique, reposant sur une arène de leucogranite du complexe granitique de Millevaches.
 - **Matériau parental** : LEUCOGRANITE



Pourcentages de surface des UTS dans l'UCS

Informations sur l'étude

Numéro de l'étude : 25019

Titre de l'étude : REFERENTIEL REGIONAL PEDOLOGIQUE DE CORREZE

Échelle de l'étude : 1/250 000

Auteur(s) de la base sémantique : Michel BAFFET

Année de création : 2016

État : Corrigé et vérifié

Gestionnaire(s) de l'étude

Responsable technique de l'étude : Michel BAFFET

Structure(s) propriétaire(s) : Chambre d'agriculture de la Corrèze

Adresse(s) de la/des structure(s) : Avenue du Docteur Albert Schweitzer - Puy Pinçon - 19001 TULLE Cedex

Pour plus d'informations : [Cliquez ici](#)