

Description de l'Unité Cartographique de Sol (UCS) numéro 46

Référentiel Régional Pédologique de l'Isère

Numéro d'UCS : 46

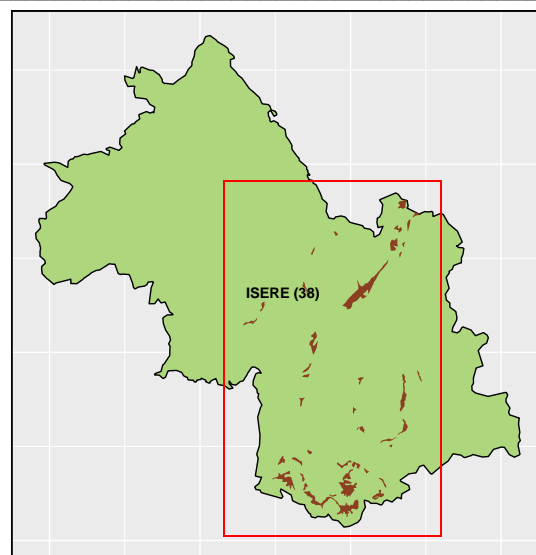
Nom d'UCS : Cônes de déjection des reliefs calcaires . sols à textures limoneuses à équilibrées, calcaires, caillouteux, sains. Prairie, bois.

Composition : cette UCS est composée de 1 Unité(s) Typologique(s) de Sol (UTS)

Surface : 12779 ha

Informations relatives aux Unités Typologiques de Sols (UTS)

- **UTS n° 60 :** Sols à textures limoneuses à équilibrées, calcaires, caillouteux, sains, profonds, issus de cailloutis calcaires.
 - **Type de sol :** CALCOSOLS à textures limoneuses à équilibrées, caillouteux, profonds, issus de cailloutis calcaires.
 - **Matériau parental :** COLLUVIONS



Informations sur l'étude

Numéro de l'étude : 38250

Titre de l'étude : Esquisse des paysages pédologiques de l'Isère

Échelle de l'étude : 1/250 000

Auteur(s) de la base sémantique : Jean-Pascal MURE

Année de création : 1992

État : Corrigé et vérifié

Gestionnaire(s) de l'étude

Responsable technique de l'étude : Jean-Pascal MURE

Structure(s) propriétaire(s) : Chambre Régionale d'Agriculture Auvergne-Rhône-Alpes - AGRAPOLE

Adresse(s) de la/des structure(s) : 23, rue Jean Baldassini 69364 LYON CEDEX 07

Pour plus d'informations : Cliquez ici