

## Description de l'Unité Cartographique de Sol (UCS) numéro 102

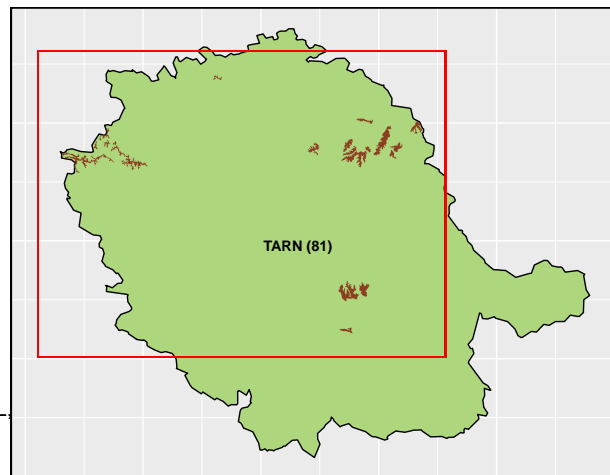
### Référentiel Régional Pédologique du Tarn

**Numéro d'UCS :** 102

**Nom d'UCS :** Sols des plateaux disséqués sur argile à graviers : les plateaux étroits, très disséqués, à pentes fortes et les crêtes (dont les plateaux et coteaux présents dans le Bassin Aquitain, région de Sivers, ...).

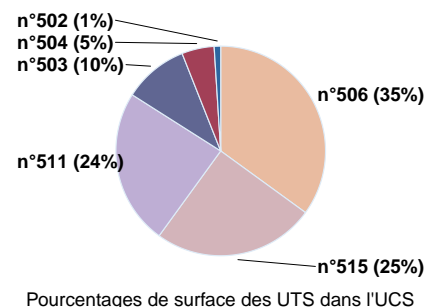
**Composition :** cette UCS est composée de 6 Unité(s) Typologique(s) de Sol (UTS)

**Surface :** 5618 ha



### Informations relatives aux Unités Typologiques de Sols (UTS)

- **UTS n° 506 :** Sol brun profond, parfois hydromorphe, issu des argiles à graviers.
  - **Type de sol :** BRUNISOL EUTRIQUE profond, parfois rédoxique, parfois REDOXISOL parfois gravelique, parfois luvique issu des argiles à graviers
  - **Matériau parental :** argiles à graviers
- **UTS n° 515 :** Sol lessivé hydromorphe, parfois très caillouteux en profondeur, issu d'argiles à graviers.
  - **Type de sol :** LUVISOL TYPIQUE-REDOXISOL, parfois cailloutique de profondeur, issu d'argiles à graviers
  - **Matériau parental :** argiles à graviers
- **UTS n° 511 :** sol brun lessivé des plateaux et collines issus des argiles à graviers.
  - **Type de sol :** NÉOLUVISOL profond, parfois rédoxique, parfois tronqué d'érosion, issu des argiles à graviers
  - **Matériau parental :** argiles à graviers
- **UTS n° 503 :** Sol brun issu des argiles à graviers et des schistes, et reposant sur le schiste altéré en place.
  - **Type de sol :** BRUNISOL EUTRIQUE leptique d'érosion, issu des argiles à graviers et des schistes, et reposant sur le schiste.
  - **Matériau parental :** argiles à graviers, schistes
- **UTS n° 504 :** Sol brun colluvial très profond sur argiles à graviers.
  - **Type de sol :** BRUNISOL EUTRIQUE colluvial limoneux issu des argiles à graviers, parfois REDOXISOL, parfois rédoxique, et reposant sur les argiles à graviers
  - **Matériau parental :** colluvion d'argiles à graviers reposant sur les argiles à graviers
- **UTS n° 502 :** Sol brun d'érosion, tronqué, des versants et des plateaux étroits disséqués, issu des argiles à graviers.
  - **Type de sol :** BRUNISOL EUTRIQUE ou DYSTRIQUE - REDOXISOL, leptique, d'érosion, parfois cailloutique, issu des argiles à graviers
  - **Matériau parental :** argiles à graviers



### Informations sur l'étude

**Numéro de l'étude :** 25081

**Titre de l'étude :** REFERENTIEL REGIONAL PEDOLOGIQUE DU TARN

**Échelle de l'étude :** 1/250 000

**Auteur(s) de la base sémantique :** Jean-Claude REVEL, Antoine DELAUNOIS

**Année de création :** 2015

**État :** Finalisé et labellisé

---

## Gestionnaire(s) de l'étude

**Responsable technique de l'étude** : Arnaud NANTY

**Structure(s) propriétaire(s)** : Chambre d'agriculture du Tarn

**Adresse(s) de la/des structure(s)** : Chemin des Silos, 81500 LAVAUUR

**Pour plus d'informations** : [Cliquez ici](#)