

Description de l'Unité Cartographique de Sol (UCS) numéro 86

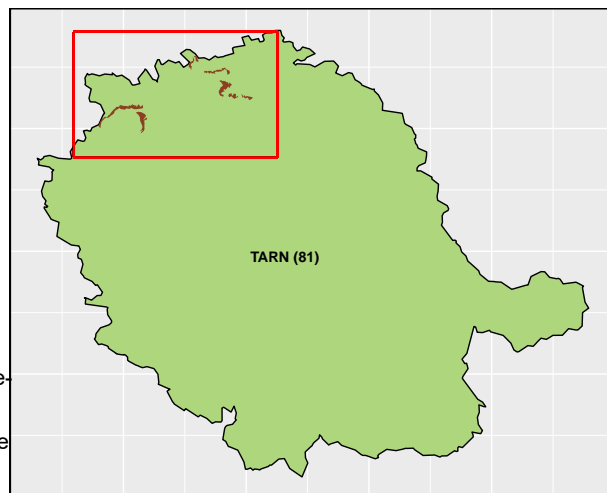
Référentiel Régional Pédologique du Tarn

Numéro d'UCS : 86

Nom d'UCS : Sols sur les grès du Trias, avec des pentes faibles sur le Dôme de la Grésigne, et des pentes fortes dans les vallées.

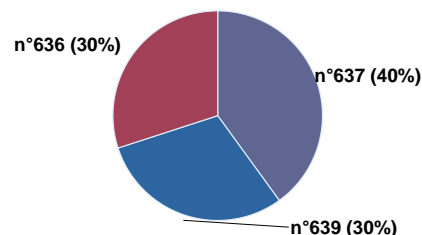
Composition : cette UCS est composée de 3 Unité(s) Typologique(s) de Sol (UTS)

Surface : 1763 ha



Informations relatives aux Unités Typologiques de Sols (UTS)

- **UTS n° 637** : Sol brun, parfois à charge grossière, issu des grès (Trias et début Lias) localement carbonatés.
 - **Type de sol** : BRUNISOL EUTRIQUE à DYSTRIQUE, leptique lithique, parfois à charge grossière, issu des grès (Trias et début Lias) localement carbonatés
 - **Matériau parental** : grès (Trias et début Lias) localement carbonatés
- **UTS n° 636** : Sol brun lessivé argileux issu des grès (Trias et début Lias).
 - **Type de sol** : NEOLUVISOL argileux issu des grès (Trias et début Lias)
 - **Matériau parental** : grès (Trias et début Lias)
- **UTS n° 639** : Sol brun colluvial à charge grossière issu de colluvions de grès (Trias et début Lias).
 - **Type de sol** : BRUNISOL EUTRIQUE ou DYSTRIQUE colluvial à charges grossière issu de colluvions de grès (Trias et début Lias)
 - **Matériau parental** : colluvion issue des grès (Trias et début Lias)



Pourcentages de surface des UTS dans l'UCS

Informations sur l'étude

Numéro de l'étude : 25081

Titre de l'étude : REFERENTIEL REGIONAL PEDOLOGIQUE DU TARN

Échelle de l'étude : 1/250 000

Auteur(s) de la base sémantique : Jean-Claude REVEL, Antoine DELAUNOIS

Année de création : 2015

État : Finalisé et labellisé

Gestionnaire(s) de l'étude

Responsable technique de l'étude : Arnaud NANTY

Structure(s) propriétaire(s) : Chambre d'agriculture du Tarn

Adresse(s) de la/des structure(s) : Chemin des Silos, 81500 LAVAUUR

Pour plus d'informations : Cliquez ici