

Description de l'Unité Cartographique de Sol (UCS) numéro 1302

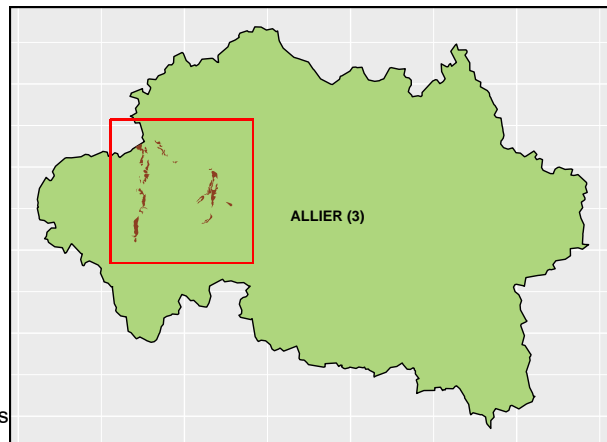
Référentiel Régional Pédologique d'Auvergne : département de l'Allier

Numéro d'UCS : 1302

Nom d'UCS : Vallées du Cher et de l'Aumance, basses terrasses (BRUNISOL DYSTRIQUE fluviatique 50%, BRUNISOL DYSTRIQUE fluviatique caillouteux 40% et NEOLUVISOL rédoxique fluviatique 10%) d'alluvions anciennes limono-sablo-argileuses, ocre-rouge, sous prairies

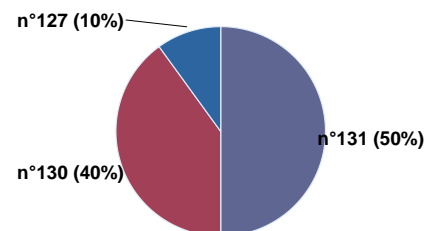
Composition : cette UCS est composée de 3 Unité(s) Typologique(s) de Sol (UTS)

Surface : 2827 ha



Informations relatives aux Unités Typologiques de Sols (UTS)

- **UTS n° 131** : BRUNISOL DYSTRIQUE fluviatique pachique des basses terrasses d'alluvions anciennes du Cher
 - **Type de sol** : BRUNISOL DYSTRIQUE fluviatique pachique de basses terrasses d'alluvions anciennes
 - **Matériau parental** : ALLUVIONS ANCIENNES
- **UTS n° 130** : BRUNISOL DYSTRIQUE fluviatique caillouteux leptique des basses terrasses d'alluvions anciennes du Cher
 - **Type de sol** : BRUNISOL DYSTRIQUE fluviatique caillouteux leptique de basses terrasses d'alluvions anciennes
 - **Matériau parental** : ALLUVIONS ANCIENNES
- **UTS n° 127** : NEOLUVISOL rédoxique fluviatique (pachique) des terrasses d'alluvions anciennes du Cher
 - **Type de sol** : NEOLUVISOL rédoxique (pachique) de terrasses d'alluvions anciennes
 - **Matériau parental** : ALLUVIONS ANCIENNES



Pourcentages de surface des UTS dans l'UCS

Informations sur l'étude

Numéro de l'étude : 30147

Titre de l'étude : Référentiel Régional Pédologique d'Auvergne : Régions naturelles, pédopaysages et sols de l'Allier

Échelle de l'étude : 1/250 000

Auteur(s) de la base sémantique : Pelletier A, Party J-P, Muller N, Meloux J-L, Scottéz F. (VetAgro-Sup 2012) Financé par : le Conseil Général de l'Allier, le Conseil Régional d'Auvergne, le Ministère de l'Agriculture, le Fonds Européen de Développement Régional (FEDER)

Année de création : 2012

État : Finalisé et labellisé

Gestionnaire(s) de l'étude

Responsable technique de l'étude : Véronique GENEVOIS, Benjamin NOWAK

Structure(s) propriétaire(s) : VetAgro-Sup Campus Agronomique

Adresse(s) de la/des structure(s) : BP 35, 89 Avenue de l'Europe, 63370 Lempdes

Pour plus d'informations : Cliquez ici