

Description de l'Unité Cartographique de Sol (UCS) numéro 36

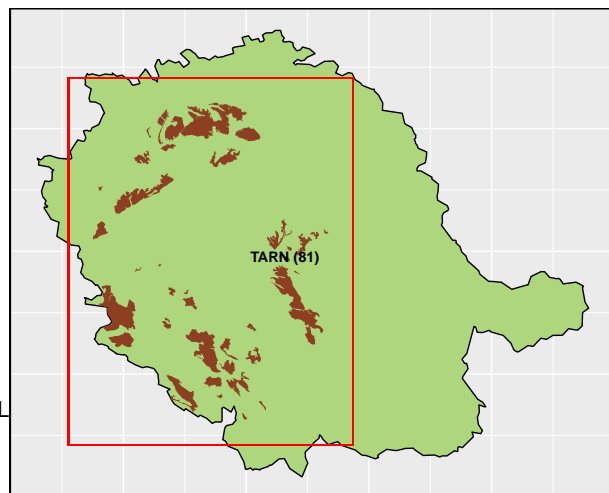
Référentiel Régional Pédologique du Tarn

Numéro d'UCS : 36

Nom d'UCS : Sols des coteaux molassiques à pentes moyennes dominantes (5-10 à 15-20 %), avec des sols souvent calcaires.

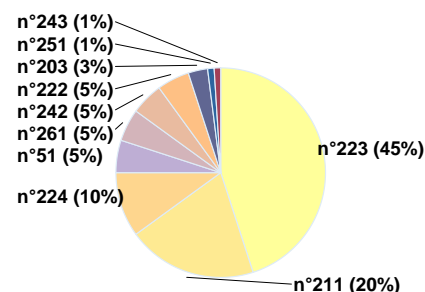
Composition : cette UCS est composée de **10** Unité(s) Typologique(s) de Sol (UTS)

Surface : 29162 ha



Informations relatives aux Unités Typologiques de Sols (UTS)

- **UTS n° 223 :** Sol brun calcaire argileux des versants.
 - **Type de sol :** CALCOSOL issu d'un colluvionnement de surface sur un ancien CALCISOL tronqué parfois disparu
 - **Matériau parental :** colluvions anthropiques molassiques et molasses calcaires
- **UTS n° 211 :** Sol calcaire moyennement profond issu de molasse calcaire et parfois de colluvions anthropiques molassiques
 - **Type de sol :** RENDOSOL issu de molasse calcaire et parfois de colluvions anthropiques molassiques
 - **Matériau parental :** molasse calcaire et parfois colluvions anthropiques molassiques
- **UTS n° 224 :** Sol brun calcaire argileux profond colluvial de versant, parfois hydromorphe à moyenne profondeur, parfois faiblement caillouteux en surface, issu de colluvions anthropiques molassiques, reposant sur la molasse calcaire.
 - **Type de sol :** CALCOSOL très profond argileux colluvial de versant, parfois rédoxique, parfois faiblement caillouteux de surface, issu de colluvions anthropiques molassiques, reposant sur la molasse calcaire
 - **Matériau parental :** colluvions anthropiques molassiques et molasse calcaire
- **UTS n° 222 :** Sol brun calcaire, argileux, parfois caillouteux, reposant sur un ancien sol brun lessivé tronqué à hydromorphie fossile, issu de colluvions anthropiques molassiques recouvrant la molasse calcaire ou le calcaire tendre.
 - **Type de sol :** CALCOSOL argileux, parfois caillouteux, reposant sur un ancien NEOLUVISOL tronqué, paléorédoxique, parfois paléocalcaire de profondeur, issu de colluvions anthropiques molassiques recouvrant la molasse calcaire ou le calcaire tendre
 - **Matériau parental :** colluvions anthropiques molassiques, et molasses calcaires ou calcaires tendres
- **UTS n° 242 :** Sol brun calcique tronqué, à horizon calcaire à moyenne profondeur, argileux issu de la molasse calcaire ou du calcaire tendre.
 - **Type de sol :** CALCISOL tronqué en partie, à horizon calcaire à moyenne profondeur, souvent recarbonaté en surface, issu de la molasse calcaire ou du calcaire tendre.
 - **Matériau parental :** molasse calcaire (ou calcaire tendre)
- **UTS n° 261 :** Sol blanc ou brun calcaire, avec un horizon d'accumulation de calcaire blanc en surface, ou à très faible profondeur, issu de la molasse calcaire ou de calcaire.
 - **Type de sol :** CALCOSOL leptique à horizon calcaire à moins de 40 cm de profondeur ou CALCARISOL d'érosion des anciens calcisols ou néoluvisol, issu de molasse calcaire ou de calcaire
 - **Matériau parental :** molasses calcaires ou calcaires tendres



Pourcentages de surface des UTS dans l'UCS

- **UTS n° 51** : Sol brun calcaire argileux, parfois hydromorphe à moyenne profondeur ou en profondeur, issu d'alluvions et de colluvions récentes calcaires recouvrant parfois la molasse calcaire.
 - **Type de sol** : CALCOSOL alluvio-colluvial, argileux, parfois rédoxique ou rédoxique de profondeur, issu d'alluvions et de colluvions récentes calcaires recouvrant parfois la molasse calcaire
 - **Matériau parental** : alluvions et colluvions récentes argileuses calcaires du Bassin Aquitain recouvrant parfois les molasses calcaires

- **UTS n° 203** : Sol calcaire très peu profond, issu de molasse sableuse calcaire ou de marnes ou d'argile rouge calcaire.
 - **Type de sol** : RENDOSOL d'érosion issu de molasse sableuse calcaire ou de marne ou d'argile rouge calcaire
 - **Matériau parental** : Molasse sableuse calcaire ou marne ou argile rouge calcaire

- **UTS n° 251** : Sol brun lessivé, hydromorphe à moyenne profondeur, parfois à horizon d'accumulation de concrétions calcaires fossiles, issu de sur molasse calcaire.
 - **Type de sol** : NEOLUVISOL rédoxique, parfois paléocalcarique, issu de molasse calcaire
 - **Matériau parental** : molasses calcaires

- **UTS n° 36** : Sol brun calcique à horizon d'accumulation de concrétions calcaires issu d'un ancien sol brun lessivé à pseudo-gley fossile, issu de molasse calcaire.
 - **Type de sol** : CALCISOL calcarique issu d'un ancien NEOLUVISOL paléorédoxique, issu de molasse calcaire
 - **Matériau parental** : molasses calcaires

Informations sur l'étude

Numéro de l'étude : 25081

Titre de l'étude : REFERENTIEL REGIONAL PEDOLOGIQUE DU TARN

Échelle de l'étude : 1/250 000

Auteur(s) de la base sémantique : Jean-Claude REVEL, Antoine DELAUNOIS

Année de création : 2015

État : Finalisé et labellisé

Gestionnaire(s) de l'étude

Responsable technique de l'étude : Arnaud NANTY

Structure(s) propriétaire(s) : Chambre d'agriculture du Tarn

Adresse(s) de la/des structure(s) : Chemin des Silos, 81500 LAVAUR

Pour plus d'informations : Cliquez ici