

## Description de l'Unité Cartographique de Sol (UCS) numéro 509

### Référentiel Régional Pédologique de l'Indre

**Numéro d'UCS :** 509

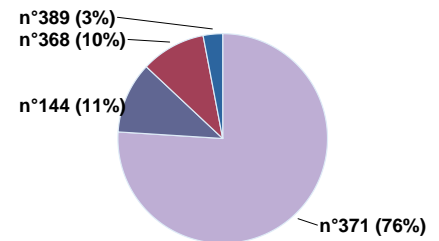
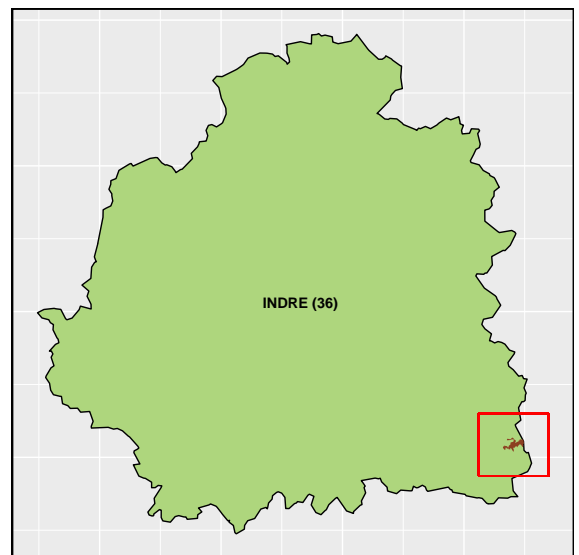
**Nom d'UCS :** Petits plateaux et replats, de bocage ouvert, prairie ou forêt, développés sur les faciès rubéfiés des arènes du socle métamorphique (Amphibolites), principalement dominés par des sols brunifiés, à l'est de la Marche.

**Composition :** cette UCS est composée de 4 Unité(s) Typologique(s) de Sol (UTS)

**Surface :** 460 ha

### Informations relatives aux Unités Typologiques de Sols (UTS)

- **UTS n° 371 :** Sol rouge (paléopédogénèse) sur schiste basique, saturé, non caillouteux (rare rocher), profond, texture de surface (LAS/LSA), sain à moyennement hydromorphe, sur arène épaisse d'Amphibolite (texture A/ALO), puis roche en profondeur (> 120 cm).
  - **Type de sol :** FERSIALSOL / BRUNISOL, saturé, argileux
  - **Matériau parental :** AMPHIBOLITE TRES ARENISEE
- **UTS n° 144 :** Sol de vallon colluvial, à texture de surface principalement LSA ou SA, non carbonaté, assez organique, hydromorphe, non caillouteux, profond, développé sur des colluvions sableuses venant des dépôts détritiques ou du socle métamorphique.
  - **Type de sol :** COLLUVIOSOL, rédoxique, mésosaturé
  - **Matériau parental :** COLLUVIONS A TEXTURES SABLEUSES
- **UTS n° 368 :** Sol brun sur schiste basique, à texture de surface LSA, peu ou pas caillouteux, moyennement profond, moyennement hydromorphe, sur arène d'Amphibolite (texture SA/AS), puis roche en profondeur (> 60 cm), pouvant inclure des Rankosols.
  - **Type de sol :** MAGNESISOL, rédoxique
  - **Matériau parental :** AMPHIBOLITE
- **UTS n° 389 :** Sol brun sableux sur schiste, à texture de surface SL/SA, souvent caillouteux, moyennement profond à profond, souvent hydromorphe, sur arène d'Orthogneiss (texture SA), puis roche en profondeur (> 70 cm), pouvant inclure des Rankosols.
  - **Type de sol :** BRUNISOL, luvique, oligosaturé, rédoxique
  - **Matériau parental :** ORTHOGNEISS



Pourcentages de surface des UTS dans l'UCS

### Informations sur l'étude

**Numéro de l'étude :** 30085

**Titre de l'étude :** REFERENTIEL REGIONAL PEDOLOGIQUE DU DEPARTEMENT DE L'INDRE

**Échelle de l'étude :** 1/250 000

**Auteur(s) de la base sémantique :** Joël MOULIN

**Année de création :** 2015

**État :** Finalisé et labellisé

---

## Gestionnaire(s) de l'étude

**Responsable technique de l'étude :** Joel MOULIN

**Structure(s) propriétaire(s) :** Chambre d'Agriculture de l'Indre

**Adresse(s) de la/des structure(s) :** 24 rue des Ingrains 36000 CHATEAUROUX

**Pour plus d'informations :** [Cliquez ici](#)