

Description de l'Unité Cartographique de Sol (UCS) numéro 56

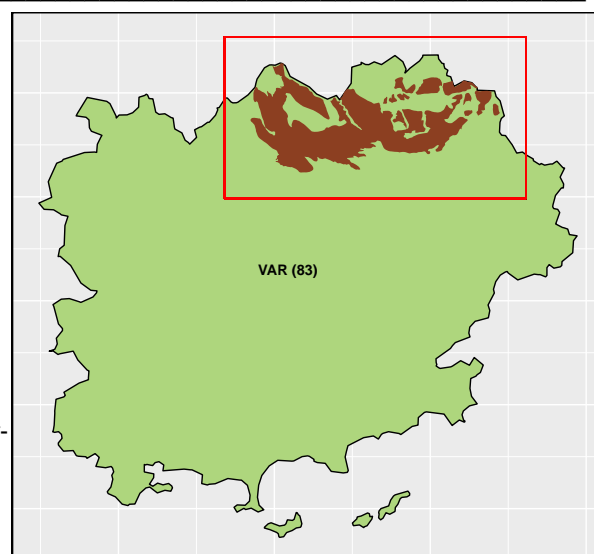
Référentiel Régional Pédologique du Var

Numéro d'UCS : 56

Nom d'UCS : Relief structural de calcaires massifs et dolomies, petits plateaux et vallées sèches ceinturant les grands plans karstiques de Canjuers. Pentes moyennes à fortes à replats

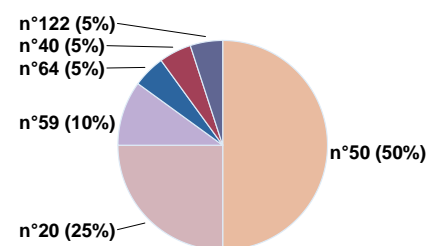
Composition : cette UCS est composée de 6 Unité(s) Typologique(s) de Sol (UTS)

Surface : 38564 ha



Informations relatives aux Unités Typologiques de Sols (UTS)

- **UTS n° 50 :** Sol superficiel très peu évolué sur roche dure, calcaire, à pierrosité très importante de cailloux et pierres calcaires, issu de calcaires
 - **Type de sol :** LITHOSOL calcaire strict à couche R fissurée issu de calcaires
 - **Matériau parental :** CALCAIRE
- **UTS n° 20 :** Sol évolué avec un deuxième horizon rougeâtre et insaturé, argileux, à pierrosité moyenne de cailloux calcaires, issu de calcaire
 - **Type de sol :** FERSIALSOL INSATURÉ issu de calcaire
 - **Matériau parental :** CALCAIRE
- **UTS n° 59 :** Sol calcaire cailloutique, de texture équilibrée, à pierrosité très importante de cailloux et graviers calcaires, issu de colluvions de calcaires dolomitiques
 - **Type de sol :** PEYROSOL cailloutique calcaire issu de colluvions de calcaires dolomitiques
 - **Matériau parental :** COLLUVION
- **UTS n° 64 :** Sol calcaire évolué avec un horizon différencié, peu épais, limono-argilo-sableux, à pierrosité moyenne de calcaires en plaquettes, issu de calcaire en plaquettes
 - **Type de sol :** RENDOSOL issu de calcaire en plaquettes
 - **Matériau parental :** CALCAIRE EN PLAQUETTE
- **UTS n° 122 :** Sol calcaire évolué, avec 2 horizons différenciés, de texture équilibrée, à pierrosité faible de cailloux et graviers calcaires, issu de calcaire
 - **Type de sol :** CALCOSOL issu de calcaire
 - **Matériau parental :** CALCAIRE
- **UTS n° 40 :** Sol peu évolué avec un horizon différencié, calcaire, peu épais, de sable argilo-limoneux, à pierrosité faible de cailloux et graviers calcaires, issu d'altérite sableuse de dolomies
 - **Type de sol :** RENDOSOL issu de dolomies
 - **Matériau parental :** ALTERITE SABLEUSE DE DOLOMIES



Pourcentages de surface des UTS dans l'UCS

Informations sur l'étude

Numéro de l'étude : 25083

Titre de l'étude : PEDOPAYSAGES DU VAR

Échelle de l'étude : 1/250 000

Auteur(s) de la base sémantique : Jean-Claude LACASSIN

Année de création : 1999

État : Finalisé et labellisé

Gestionnaire(s) de l'étude

Responsable technique de l'étude : Jean-Claude LACASSIN

Structure(s) propriétaire(s) : SOCIETE DU CANAL DE PROVENCE ET D'AMENAGEMENT DE LA REGION PROVENCALE

Adresse(s) de la/des structure(s) : Le Tholonet CS 70064 13182 AIX EN PROVENCE Cedex 5

Pour plus d'informations : [Cliquez ici](#)