

## Description de l'Unité Cartographique de Sol (UCS) numéro 82

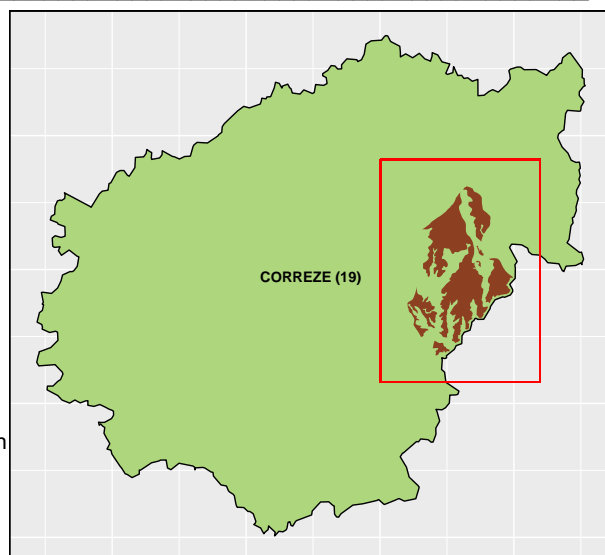
Référentiel Régional Pédologique du Limousin : département de la Corrèze

**Numéro d'UCS :** 82

**Nom d'UCS :** Sols moyennement profonds, limono-sablo-argileux, majoritairement cultivés sur pente faible à moyenne, issus de roches métamorphiques (unité inférieure des gneiss), paragneiss plagioclasiques dominants.

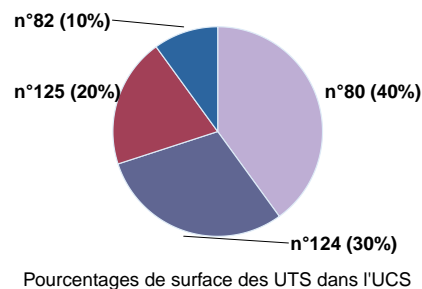
**Composition :** cette UCS est composée de 4 Unité(s) Typologique(s) de Sol (UTS)

**Surface :** 20322 ha



### Informations relatives aux Unités Typologiques de Sols (UTS)

- **UTS n° 80 :** Sols cultivés, moyennement épais, limono-sablo-argileux, à faible charge en graviers et cailloux, sur pente faible à moyenne, issus de paragneiss plagioclasiques.
  - **Type de sol :** BRUNISOL désaturé, issu de paragneiss plagioclasiques.
  - **Matériau parental :** PARAGNEISS PLAGIOCLASIQUES
- **UTS n° 124 :** Sols cultivés, peu à moyennement épais, sablo-argilo-limoneux à limono-argilo-sableux, à graviers et cailloux de quartz, sur pente faible à moyenne, issus de paragneiss micaschisteux reposant sur un matériaux de sable.
  - **Type de sol :** ALOCRISOL TYPIQUE, désaturé, issu de paragneiss micaschisteux reposant sur un matériaux de sable.
  - **Matériau parental :** PARAGNEISS MICASCHISTEUX
- **UTS n° 125 :** Sols cultivés, peu épais, sablo-argilo-limoneux à argilo-sableux, à charge grossière de quartz et anatexite, sur pente faible à moyenne, issus de paragneiss anatectiques. (anatexites d'Aubusson).
  - **Type de sol :** BRUNISOL, aluminique, désaturé, à charge grossière, issu de paragneiss anatectiques.
  - **Matériau parental :** PARAGNEISS ANATECTIQUES-ANTEXITE D'AUBUSSON
- **UTS n° 82 :** Sols sous prairie et boisés, moyennement épais, sablo-argilo-limoneux à limon-argilo-sableux, en position de rebord de talweg, à hydromorphie permanent en profondeur, issus de colluvions de matériaux gneissique.
  - **Type de sol :** REDOXISOL colluvial, à horizon réductique de profondeur, issu de colluvions de matériaux gneissique.
  - **Matériau parental :** Colluvium issu de matériaux gneissiques



### Informations sur l'étude

**Numéro de l'étude :** 25019

**Titre de l'étude :** REFERENTIEL REGIONAL PEDOLOGIQUE DE CORREZE

**Échelle de l'étude :** 1/250 000

**Auteur(s) de la base sémantique :** Michel BAFFET

**Année de création :** 2016

**État :** Corrigé et vérifié

---

## Gestionnaire(s) de l'étude

**Responsable technique de l'étude :** Michel BAFFET

**Structure(s) propriétaire(s) :** Chambre d'agriculture de la Corrèze

**Adresse(s) de la/des structure(s) :** Avenue du Docteur Albert Schweitzer - Puy Pinçon - 19001 TULLE Cedex

**Pour plus d'informations :** [Cliquez ici](#)