

Description de l'Unité Cartographique de Sol (UCS) numéro 133

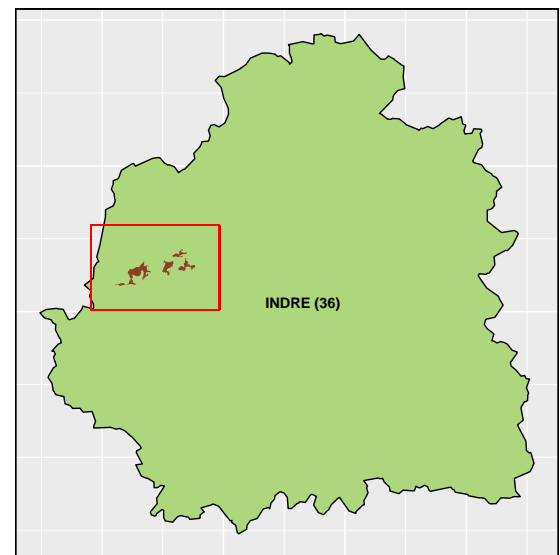
Référentiel Régional Pédologique de l'Indre

Numéro d'UCS : 133

Nom d'UCS : Replats, de bocage ouvert, céréalier ou forestier, développés sur les faciès calcaires du Crétacé, recouverts des dépôts détritiques Eocène, au sud du Boischaud Nord au contact de la Brenne.

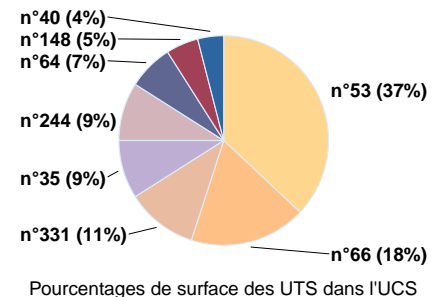
Composition : cette UCS est composée de 8 Unité(s) Typologique(s) de Sol (UTS)

Surface : 1642 ha



Informations relatives aux Unités Typologiques de Sols (UTS)

- **UTS n° 53 :** Sol profond, texture à dominante sableuse (SL/SA/AS), recouvrement détritique Eocène sur les matériaux argileux du Turonien, très hydromorphe (parfois à fonctionnement planosolique).
 - **Type de sol :** REDOXISOL, resaturé, recouvrement détritique Eocène sur argile du Turonien
 - **Matériau parental :** DEPOTS DETRITIQUES EOCENE SUR ARGILE LOURDE OU ARGILE DU TURONIEN, NON CARBONATEE
- **UTS n° 66 :** Sol moyennement profond à profond, principalement à texture de surface (LSA/SL/SA), peu ou pas caillouteux, très hydromorphe, reposant principalement sur des matériaux argilo-sableux, plus rarement argileux, de l'Eocène détritique.
 - **Type de sol :** NEOLUVISOL-REDOXISOL, naturellement oligosaturé
 - **Matériau parental :** PRINCIPALEMENT ARGILE SABLEUSE DE L'EOCENE DETRITIQUE
- **UTS n° 331 :** Sol sableux, acide, texture de surface (S/SL), peu caillouteux (dreikanter), hydromorphe, moyennement profond à profond sur sables éolisés reposant sur l'Eocène détritique (grès, argiles sableuses).
 - **Type de sol :** BRUNISOL, rédoxique, oligosaturé
 - **Matériau parental :** SABLE EOLISES SUR GRES ET AUTRES MATERIAUX DE L'EOCENE DETRITIQUE
- **UTS n° 35 :** Sol saturé sur marne du Turonien, argileux, moyennement hydromorphe, profond
 - **Type de sol :** CALCISOL-CALCOSOL, profond, peu rédoxique.
 - **Matériau parental :** MARNE
- **UTS n° 244 :** Sol limoneux, à texture de surface (LS, SL), non caillouteux, moyennement profond à profond, hydromorphe, sur matériaux détritiques Eocènes, grès surmonté d'un niveau d'altération (principalement à texture AS).
 - **Type de sol :** NEOLUVISOL, mésosaturé, rédoxique
 - **Matériau parental :** COUVERTURE LIMONEUSE SUR DEPOTS DETRITIQUES EOCENE GRESEUX
- **UTS n° 64 :** Sol brun moyennement profond, à texture de surface variable (LS/LSA/SL/SA/AS), peu caillouteux, très hydromorphe, reposant sur des matériaux argileux ou argilo-sableux de l'Eocène détritiques, ou des matériaux Eocènes remaniés
 - **Type de sol :** BRUNISOL-REDOXISOL, naturellement oligosaturé
 - **Matériau parental :** ARGILE, ARGILE LOURDE OU ARGILE SABLEUSE DE L'EOCENE DETRITIQUE



- **UTS n° 148** : Sol argileux dès la surface, très hydromorphe de vallée alluviale, parfois saturé, très organique, profond, reposant sur des alluvions argileuses (A/ALO/AS), en présence de nappe permanente peu profonde (< 50 cm).
 - **Type de sol** : REDUCTISOL, juvénile, parfois saturé
 - **Matériau parental** : ALLUVIONS RECENTES A TEXTURE ARGILEUSE
 - **UTS n° 40** : Sol profond à texture variable (principalement LAS / LMS / SA), souvent caillouteux (silex), sur matériaux argileux du Turonien, hydromorphe, à localement très hydromorphe.
 - **Type de sol** : BRUNISOL-REDOXISOL, resaturé, cailloutique, sur argile du Turonien
 - **Matériau parental** : ARGILE LOURDE OU ARGILE DU TURONIEN, NON CARBONATÉE
-

Informations sur l'étude

Numéro de l'étude : 30085

Titre de l'étude : REFERENTIEL REGIONAL PEDOLOGIQUE DU DEPARTEMENT DE L'INDRE

Échelle de l'étude : 1/250 000

Auteur(s) de la base sémantique : Joël MOULIN

Année de création : 2015

État : Finalisé et labellisé

Gestionnaire(s) de l'étude

Responsable technique de l'étude : Joël MOULIN

Structure(s) propriétaire(s) : Chambre d'Agriculture de l'Indre

Adresse(s) de la/des structure(s) : 24 rue des Ingrains 36000 CHATEAUROUX

Pour plus d'informations : [Cliquez ici](#)