

Description de l'Unité Cartographique de Sol (UCS) numéro 92

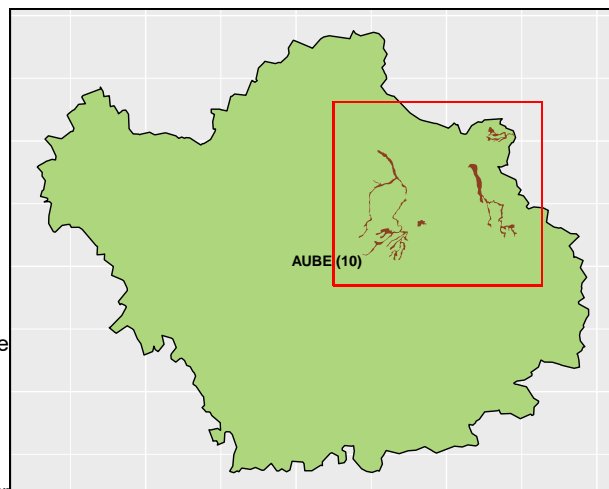
Référentiel Régional Pédologique de l'Aube

Numéro d'UCS : 92

Nom d'UCS : Sols des plaines alluviales argileuses hydromorphes

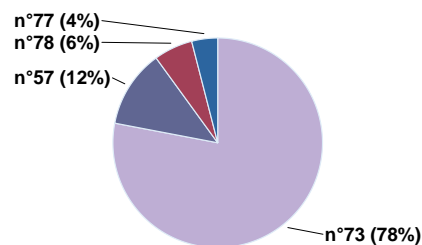
Composition : cette UCS est composée de 4 Unité(s) Typologique(s) de Sol (UTS)

Surface : 3692 ha



Informations relatives aux Unités Typologiques de Sols (UTS)

- **UTS n° 73 :** Sol moyennement profond, argileux à argilo-limoneux, non calcaire, humifère et hydromorphe sur grève calcaire
 - **Type de sol :** FLUVIOSOL TYPIQUE-REDOXISOL argileux
 - **Matériau parental :** ALLUVIONS ARGILEUSES SUR GRÈVE CALCAIRE
- **UTS n° 57 :** Sol profond, limoneux, sans éléments grossiers à hydromorphie de profondeur sur matériaux limoneux remaniés.
 - **Type de sol :** LUVISOL TYPIQUE rédoxique
 - **Matériau parental :** MATERIAUX LIMONEUX REMANIES
- **UTS n° 78 :** Sol limoneux à limono-argileux en profondeur, localement hydromorphe issu des alluvions anciennes des terrasses
 - **Type de sol :** NEOLUVISOL limoneux, resaturé, localement REDOXISOL
 - **Matériau parental :** ALLUVIONS ANCIENNES
- **UTS n° 77 :** Sol profond, organique et hydromorphe, faiblement calcaire à calcaire sur plancher de craie
 - **Type de sol :** REDUCTISOL à horizon saprique de profondeur
 - **Matériau parental :** ALLUVIONS RECENTES



Pourcentages de surface des UTS dans l'UCS

Informations sur l'étude

Numéro de l'étude : 25010

Titre de l'étude : Référentiel Régional Pédologique de l'Aube

Échelle de l'étude : 1/250 000

Auteur(s) de la base sémantique : LAROCHE B., OLIVIER D., MOREIRA N.

Année de création : 2013

État : Corrigé et vérifié

Gestionnaire(s) de l'étude

Responsable technique de l'étude : Bertrand LAROCHE

Structure(s) propriétaire(s) : Institut national de recherche pour l'agriculture, l'alimentation et l'environnement (INRAE), US 1106 Infosol, Orléans

Adresse(s) de la/des structure(s) : 2163 Avenue de la Pomme de Pin - CS 40001 ARDON, Orléans, 45075, France

Pour plus d'informations : Cliquez ici