

Description de l'Unité Cartographique de Sol (UCS) numéro 90

Référentiel Régional Pédologique des Alpes de Haute-Provence

Numéro d'UCS : 90

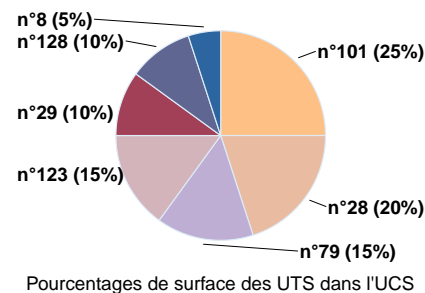
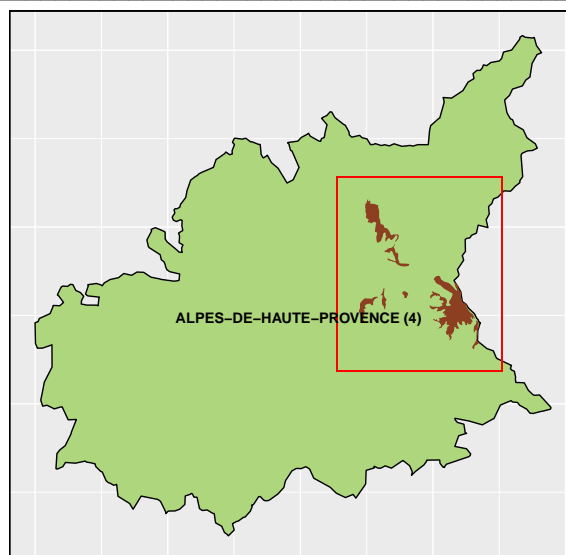
Nom d'UCS : Montagnes de la nappe de Digne entre Ubaye, Verdon et Bléone; calcaires grés-argileux et calcaires durs siliceux ou crayeux du Crétacé; landes, forêts pins sylvestres, mélèzes, sapins, pelouses alpines

Composition : cette UCS est composée de 7 Unité(s) Typologique(s) de Sol (UTS)

Surface : 9101 ha

Informations relatives aux Unités Typologiques de Sols (UTS)

- **UTS n° 101 :** Sol superficiel très peu évolué sur roche dure calcaire, de texture fine, issu de calcaire du Crétacé
 - **Type de sol :** LITHOSOL calcaire strict issu de calcaire du Crétacé
 - **Matériau parental :** CALCAIRE
- **UTS n° 28 :** Sol calcaire cailloutique, de texture équilibrée, à pierrosité très importante de cailloux calcaires, issu d'éboulis de calcaire du Crétacé.
 - **Type de sol :** PEYROSOL cailloutique entassé calcaire issu d'éboulis de calcaire du Crétacé
 - **Matériau parental :** EBOULIS DE CALCAIRE CRÉTACÉ
- **UTS n° 79 :** Sol calcaire peu évolué, avec un horizon différencié peu épais, de texture fine à très fine, à pierrosité importante de graviers à pierres calcaires, issu d'éboulis de calcaire marneux du Crétacé
 - **Type de sol :** RENDOSOL pierreux issu d'éboulis de calcaire marneux du Crétacé
 - **Matériau parental :** EBOULIS DE CALCAIRE MARNEUX DU CRÉTACÉ
- **UTS n° 123 :** Sol peu évolué avec un horizon différencié peu épais, à terre fine décarbonatée, à pierrosité moyenne de graviers et cailloux calcaires, issu de calcaire dur du Crétacé
 - **Type de sol :** RENDISOL issu de calcaire dur du Crétacé
 - **Matériau parental :** CALCAIRE DUR
- **UTS n° 29 :** Sol calcaire évolué avec deux horizons différenciés, de texture équilibrée, puis (15cm) fine, à pierrosité très faible de cailloux et graviers calcaires, issu de calcaire du Crétacé.
 - **Type de sol :** CALCOSOL issu de calcaire du Crétacé
 - **Matériau parental :** CALCAIRE
- **UTS n° 128 :** Sol organique sous litière forestière, à terre fine décarbonatée, issu de calcaire marneux du Crétacé
 - **Type de sol :** ORGANOSOL calcique issu de calcaire marneux du Crétacé
 - **Matériau parental :** CALCAIRE MARNEUX
- **UTS n° 8 :** Sol évolué avec deux horizons différenciés, à terre fine décarbonatée, de texture équilibrée, à pierrosité importante de graviers et cailloux calcaires et siliceux, issu d'éboulis de calcaire et silex du Crétacé.
 - **Type de sol :** CALCISOL colluvial issu d'éboulis de calcaire et silex du Crétacé
 - **Matériau parental :** EBOULIS DE CALCAIRE ET SILEX DU CRÉTACÉ



Informations sur l'étude

Numéro de l'étude : 25004

Titre de l'étude : PEDOPAYSAGES DES ALPES DE HAUTE PROVENCE

Échelle de l'étude : 1/250 000

Auteur(s) de la base sémantique : Jean-Claude LACASSIN

Année de création : 2010

État : Finalisé et labellisé

Gestionnaire(s) de l'étude

Responsable technique de l'étude : Jean-Claude LACASSIN

Structure(s) propriétaire(s) : SOCIETE DU CANAL DE PROVENCE ET D'AMENAGEMENT DE LA REGION PROVENCALE

Adresse(s) de la/des structure(s) : Le Tholonet CS 70064 13182 AIX EN PROVENCE Cedex 5

Pour plus d'informations : [Cliquez ici](#)