

Description de l'Unité Cartographique de Sol (UCS) numéro 56

Référentiel Régional Pédologique de la Creuse

Numéro d'UCS : 56

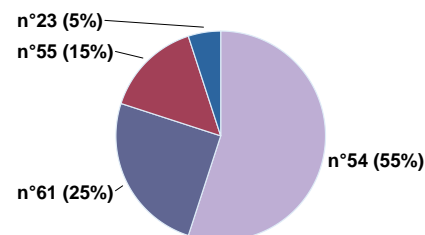
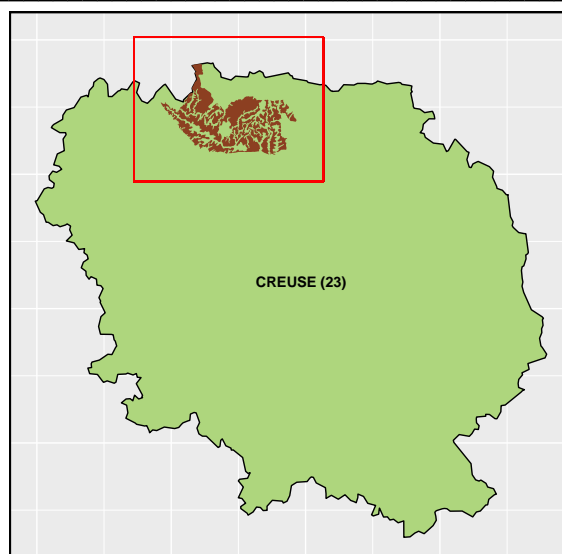
Nom d'UCS : sols cultivés et pâturés sur gneiss grossier à biotite des versants bocagers du socle métamorphique du Bas Berry

Composition : cette UCS est composée de 4 Unité(s) Typologique(s) de Sol (UTS)

Surface : 11953 ha

Informations relatives aux Unités Typologiques de Sols (UTS)

- **UTS n° 54 :** Sols bruns cultivés, sablo-limoneux en surface, issus de paléosol rubéfié reposant sur une arène de paragneiss
 - **Type de sol :** BRUNISOL EUTRIQUE SI issu de paléosol rubéfié sur un paragneiss altéré
 - **Matériau parental :** PARAGNEISS
- **UTS n° 61 :** Sols bruns peu épais, à texture limono-sablo-argileuse de surface, reposant sur gneiss grossier à biotite
 - **Type de sol :** RANKOSOL sain, LSa, issu de gneiss grossier à biotite
 - **Matériau parental :** GNEISS GROSSIER A BIOTITE
- **UTS n° 55 :** Sols hydromorphes, limoneux en surface, issus de formation à quartz reposant sur une arène de granite
 - **Type de sol :** REDOXISOL eutriqué issu de formation à quartz reposant sur une arène de granite
 - **Matériau parental :** FORMATION A QUARTZ SUR GRANITE
- **UTS n° 23 :** Sols très hydromorphes pâturés, à nappe, limono-argilo-sableux en surface, avec charge faible en cailloux de quartz, issus de matériaux d'apport alluvial sableux de fond de talweg
 - **Type de sol :** REDUCTISOL TYPIQUE LAs à nappe de fonds de vallon pâturés
 - **Matériau parental :** ALLUVIONS



Pourcentages de surface des UTS dans l'UCS

Informations sur l'étude

Numéro de l'étude : 25023

Titre de l'étude : REFERENTIEL REGIONAL PEDOLOGIQUE DE LA CREUSE

Échelle de l'étude : 1/250 000

Auteur(s) de la base sémantique : Amandine SANCHEZ, Jean-Emmanuel VERNON

Année de création : 2016

État : Corrigé et vérifié

Gestionnaire(s) de l'étude

Responsable technique de l'étude : Philippe DUCOURTHIAL

Structure(s) propriétaire(s) : Chambre d'agriculture de la Creuse

Adresse(s) de la/des structure(s) : 8 Avenue D'Auvergne CS 60089 - 23011 GUERET Cedex

Pour plus d'informations : Cliquez ici