

Description de l'Unité Cartographique de Sol (UCS) numéro 58

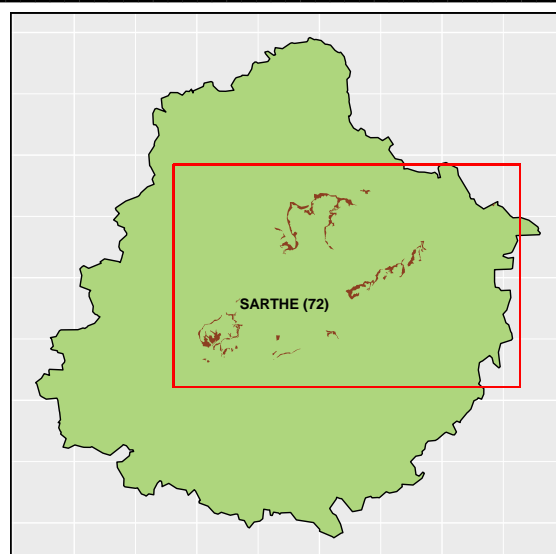
Référentiel Régional Pédologique des Pays de la Loire : département de la Sarthe

Numéro d'UCS : 58

Nom d'UCS : Complexe de sols issu de marnes et argiles cénomaniennes en position de collines, situé dans la région naturelle de la vallée de la Sarthe

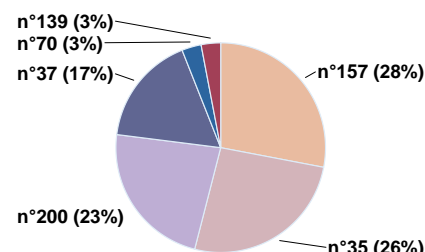
Composition : cette UCS est composée de 6 Unité(s) Typologique(s) de Sol (UTS)

Surface : 4887 ha



Informations relatives aux Unités Typologiques de Sols (UTS)

- **UTS n° 157** : PELOSOL - REDOXISOL, à horizon de surface argilo-limoneux, issu des argiles vertes cénomaniennes, en position plane
 - **Type de sol** : PELOSOL-REDOXISOL argilo-limoneux en surface, issu d'argile verte cénomanienne, position plane
 - **Matériau parental** : ARGILE
- **UTS n° 35** : BRUNISOL, rédoxique, argilo-limoneux sur une argile issue des argiles cénomaniennes, en position de bas de pente marquée
 - **Type de sol** : BRUNISOL rédoxique argilo-limoneux sur argile, issu d'argile cénomanienne, bas de pente marquée
 - **Matériau parental** : ARGILE
- **UTS n° 200** : NEOLUVISOL - REDOXISOL, argilo-sableux sur une argile issue des argiles vertes cénomaniennes, en position plane
 - **Type de sol** : NEOLUVISOL-REDOXISOL argilo-sableux sur une argile, issu d'argile verte cénomanienne
 - **Matériau parental** : ARGILE
- **UTS n° 37** : BRUNISOL - REDOXISOL, argilo-sableux, sur une argile issue des argiles vertes cénomaniennes, en position plane
 - **Type de sol** : BRUNISOL-REDOXISOL argilo-sableux sur argile, issu d'argile verte cénomanienne, position plane
 - **Matériau parental** : ARGILE
- **UTS n° 70** : CALCOSOL - REDOXISOL, argileux sur une marne, issu des argiles et marnes cénomaniennes, en position plane
 - **Type de sol** : CALCOSOL-REDOXISOL argileux sur une marne, issu d'argile et marne cénomaniennes, position plane
 - **Matériau parental** : MARNE
- **UTS n° 139** : LUVISOL - REDOXISOL, argilo-sableux, sur une argile issue des argiles vertes cénomaniennes, en position plane
 - **Type de sol** : LUVISOL-REDOXISOL argilo-sableux sur argile, issu d'argile verte cénomanienne, position plane
 - **Matériau parental** : ARGILE



Pourcentages de surface des UTS dans l'UCS

Informations sur l'étude

Numéro de l'étude : 25072

Titre de l'étude : PROGRAMME INVENTAIRE GESTION ET CONSERVATION DES SOLS - REGION PAYS DE LA LOIRE - DEPARTEMENT DE LA SARTHE

Échelle de l'étude : 1/250 000

Auteur(s) de la base sémantique : Christophe DUCOMMUN, Clement CAUZID

Année de création : 2017

État : Corrigé et vérifié

Gestionnaire(s) de l'étude

Responsable technique de l'étude : Christophe DUCOMMUN

Structure(s) propriétaire(s) : Unité de Recherche EPHor d'Angers, d'Agrocamps-ouest

Adresse(s) de la/des structure(s) : 2, rue Le Nôtre 49045 ANGERS cedex 01

Pour plus d'informations : Cliquez ici