

Description de l'Unité Cartographique de Sol (UCS) numéro 2101

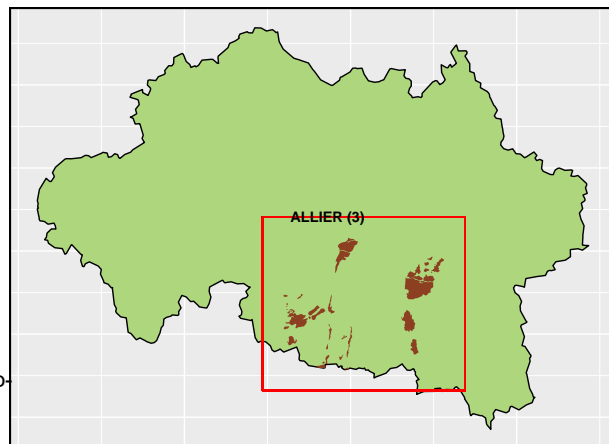
Référentiel Régional Pédologique d'Auvergne : département de l'Allier

Numéro d'UCS : 2101

Nom d'UCS : Buttes ("turots") et petits plateaux tabulaires calcaires à rebords escarpés (CALCOSOL 65% sur buttes et plateaux, RENDOSOL 30% sur sommets de butte et pentes et COLLUVIOSOL calcaire 5% en bas de pente), sous cultures principalement

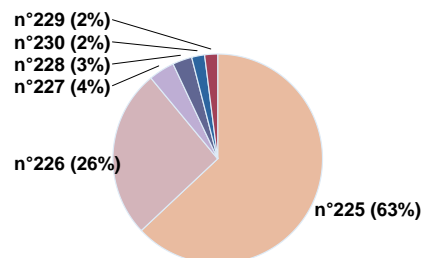
Composition : cette UCS est composée de 6 Unité(s) Typologique(s) de Sol (UTS)

Surface : 9992 ha



Informations relatives aux Unités Typologiques de Sols (UTS)

- **UTS n° 225** : CALCOSOL hyper-calcaire, de 40cm à 1m d'épaisseur, argileux ou argilo-sableux, issu de calcaires ou de marne, pente faible à moyenne. Cultures, prairies
 - **Type de sol** : CALCOSOL hyper-calcaire
 - **Matériau parental** : Alternance de calcaire dur lacustre à Hélix Ramondi du Chattien ou de l'Aquitanien et de marnes oligocènes
- **UTS n° 226** : RENDOSOL hyper-calcaire, sablo-argileux à argilo-sableux à limono-argileux, à charge élevée en cailloux calcaires, issu de calcaire, sur pente faible à très forte. Cultures, prairies, pelouses, landes
 - **Type de sol** : RENDOSOL hyper-calcaire
 - **Matériau parental** : Calcaire blanc lacustre à Hélix Ramondi du Chattien et de l'Aquitanien compact ou concrétionné (en «chou fleur» ou à phryganes) ou crayeux ou gréseux
- **UTS n° 227** : RENDOSOL argileux, à charge élevée en cailloux calcaire, issu de calcaire dur, sur pente très faible. Cultures
 - **Type de sol** : RENDOSOL
 - **Matériau parental** : Calcaire blanc lacustre compact à Hélix Ramondi du Chattien et de l'Aquitanien
- **UTS n° 228** : RENDOSOL colluvionné en surface, argileux, issu des marno-calcaires enrichis en galets de quartz provenant des alluvions anciennes des hautes terrasses, sur pente forte. Cultures, landes, prairies
 - **Type de sol** : RENDOSOL colluvionné en surface
 - **Matériau parental** : Marno-calcaires oligocènes enrichis en galets de quartz colluvionnés, issus des alluvions anciennes des hautes terrasses plio-quaternaires
- **UTS n° 229** : RÉGOSOL calcaire, colluvionné en surface, argileux, issu des marno-calcaires enrichis en galets de quartz provenant des alluvions anciennes des hautes terrasses, sur pente forte. Sol nu, lande, prairies
 - **Type de sol** : RÉGOSOL calcaire, colluvionné en surface
 - **Matériau parental** : Marno-calcaires oligocènes enrichis en galets de quartz des alluvions des hautes terrasses ou de la nappe détritique de Sologne bourbonnaise
- **UTS n° 230** : COLLUVIOSOL calcaire (calcique), sablo-argileux à argileux, issu de colluvions à teneur variable en calcaire reposant vers 1m sur marno-calcaires, sur pente faible à moyenne. Prairies, cultures, bois
 - **Type de sol** : COLLUVIOSOL calcaire (calcique)
 - **Matériau parental** : Colluvions issues des alluvions plio-IV des hautes terrasses, irrégulièrement calcaires, reposant vers 1m sur marno-calcaires oligocènes



Pourcentages de surface des UTS dans l'UCS

Informations sur l'étude

Numéro de l'étude : 30147

Titre de l'étude : Référentiel Régional Pédologique d'Auvergne : Régions naturelles, pédopaysages et sols de l'Allier

Échelle de l'étude : 1/250 000

Auteur(s) de la base sémantique : Pelletier A, Party J-P, Muller N, Meloux J-L, Scottez F. (VetAgro-Sup 2012) Financé par : le Conseil Général de l'Allier, le Conseil Régional d'Auvergne, le Ministère de l'Agriculture, le Fonds Européen de Développement Régional (FEDER)

Année de création : 2012

État : Finalisé et labellisé

Gestionnaire(s) de l'étude

Responsable technique de l'étude : Véronique GENEVOIS, Benjamin NOWAK

Structure(s) propriétaire(s) : VetAgro-Sup Campus Agronomique

Adresse(s) de la/des structure(s) : BP 35, 89 Avenue de l'Europe, 63370 Lempdes

Pour plus d'informations : Cliquez [ici](#)