

Description de l'Unité Cartographique de Sol (UCS) numéro 43

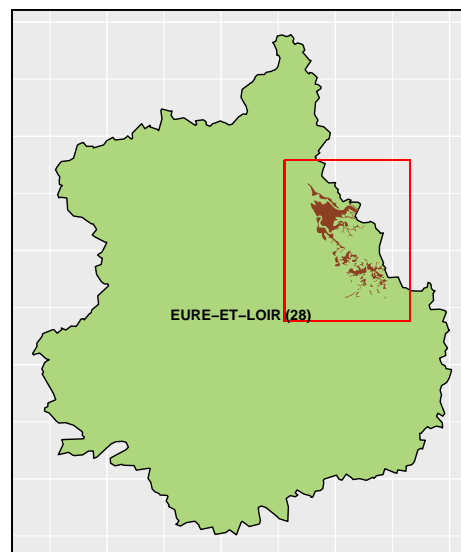
Référentiel Régional Pédologique d'Eure-et-Loir

Numéro d'UCS : 43

Nom d'UCS : Pentes faibles, à texture variable, peu épaisses, non hydromorphes, et leurs vallons associés, reposant sur formation à silex hétérogène ou argile sableuse du Nord-Est de la Vallée de l'Eure, en bordure des Yvelines

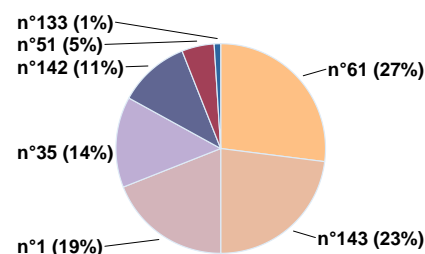
Composition : cette UCS est composée de 7 Unité(s) Typologique(s) de Sol (UTS)

Surface : 5901 ha



Informations relatives aux Unités Typologiques de Sols (UTS)

- **UTS n° 61 :** Sols moyennement épais à épais, limono-argilo-sableux à argileux, colluviaux, localement hydromorphes, non calcaires, caillouteux, sur argiles à silex ou sableuses, des pentes faibles de vallons et bordures de plateaux de rive gauche de l'Eure
 - **Type de sol :** BRUNISOL EUTRIQUE sature
 - **Matériau parental :** COLLUVIONS sur ARGILE A SILEX OU ARGILE SABLEUSE reposant sur CRAIE
- **UTS n° 143 :** Sols moyennement épais, limono-sableux, non hydromorphes, peu calcaires, à charge variable en cailloux, sur colluvions sur Argile à meulières, des pentes faibles de vallons et vallées de l'Aunay et la Voise
 - **Type de sol :** BRUNISOL sature luvique
 - **Matériau parental :** COLLUVIONS sur ARGILE A MEULIERE
- **UTS n° 1 :** Sols moyennement épais, limoneux à limono-argileux, alluviaux, non hydromorphes, des fonds de talwegs et petites vallées du Nord et confins de Beauce et Drouais, sur formation à silex, meulière, craie ou calcaire de Beauce
 - **Type de sol :** COLLUVIOSOL
 - **Matériau parental :** COLLUVIONS et ALLUVIONS sur ARGILE A SILEX
- **UTS n° 35 :** Sols moyennement épais, limono-sableux, non hydromorphes, peu caillouteux, sur Argile à silex, des lanières de plateaux et surplomb de la vallée de l'Eure
 - **Type de sol :** NEOLUVISOL
 - **Matériau parental :** LIMONS SABLEUX
- **UTS n° 142 :** Sols moyennement épais, limono-argileux, hydromorphes, peu caillouteux, sur colluvions sur Argile à meulière, des pentes faibles de vallons et bordure de plateau de Gallardon
 - **Type de sol :** BRUNISOL redoxique oligosature
 - **Matériau parental :** COLLUVIONS sur ARGILE A MEULIERE
- **UTS n° 51 :** Sols épais, sablo-limoneux, alluviaux, hydromorphes, des vallons des plateaux et vallées du Nord et confins de Beauce et Drouais, sur formation à silex, craie ou calcaire de Beauce
 - **Type de sol :** COLLUVIOSOL redoxique
 - **Matériau parental :** COLLUVIONS et ALLUVIONS
- **UTS n° 133 :** Sols peu épais à moyennement épais, limono-argilo-sableux, non hydromorphes, peu calcaires, caillouteux, sur des matériaux hétérogènes sur Calcaire de Beauce et Argile à meulières, de la bordure extrême des plateaux de Beauce
 - **Type de sol :** BRUNISOL EUTRIQUE sature, caillouteux
 - **Matériau parental :** MATERIAUX HETEROGENES reposant sur ARGILE A MEULIERE



Pourcentages de surface des UTS dans l'UCS

Informations sur l'étude

Numéro de l'étude : 25028

Titre de l'étude : Référentiel Régional Pédologique d'Eure-et-Loir

Échelle de l'étude : 1/250 000

Auteur(s) de la base sémantique : Ghislain GIROT

Année de création : 2009

État : Finalisé et labellisé

Gestionnaire(s) de l'étude

Responsable technique de l'étude : Dominique Delauney

Structure(s) propriétaire(s) : Chambre d'agriculture d'Eure-et-Loir

Adresse(s) de la/des structure(s) : 10 Rue Dieudonné Costes, 28000 Chartres

Pour plus d'informations : Cliquez [ici](#)