

## Description de l'Unité Cartographique de Sol (UCS) numéro 21

### Référentiel Régional Pédologique de l'Orne

---

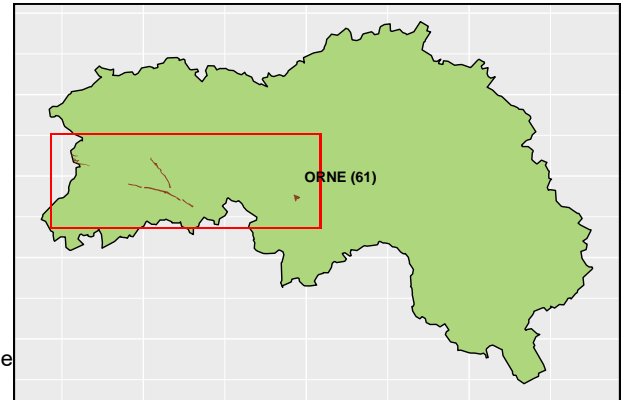
**Numéro d'UCS :** 21

**Nom d'UCS :** Sols bruns acides de position topographique hétérogène et de pente très faible à assez forte reposant sur les grès de May ordoviciens de l'escarpement du Bocage méridional et du Haut Pays de l'Ouest ornais

**Composition :** cette UCS est composée de 1 Unité(s) Typologique(s) de Sol (UTS)

**Surface :** 1011 ha

---



### Informations relatives aux Unités Typologiques de Sols (UTS)

- **UTS n° 1017 :** Sol brun acide, moyennement profond, issu de grès de May ordovicien, de position topographique hétérogène, de pente très faible à assez forte
    - **Type de sol :** BRUNISOL issu de grès de May ordovicien, de position topographique hétérogène, de pente très faible à assez forte
    - **Matériau parental :** GRES DE MAY
- 

### Informations sur l'étude

**Numéro de l'étude :** 32339

**Titre de l'étude :** REFERENTIEL REGIONAL PEDOLOGIQUE DE L'ORNE

**Échelle de l'étude :** 1/250 000

**Auteur(s) de la base sémantique :** Patrick LE GOUEE

**Année de création :** 2016

**État :** Finalisé et labellisé

---

### Gestionnaire(s) de l'étude

**Responsable technique de l'étude :** Patrick LE GOUEE

**Structure(s) propriétaire(s) :** SAFER-VIGISOL

**Adresse(s) de la/des structure(s) :** 2 rue des Roquemonts. 14052 Caen Cedex

**Pour plus d'informations :** Cliquez ici