

## Description de l'Unité Cartographique de Sol (UCS) numéro 26

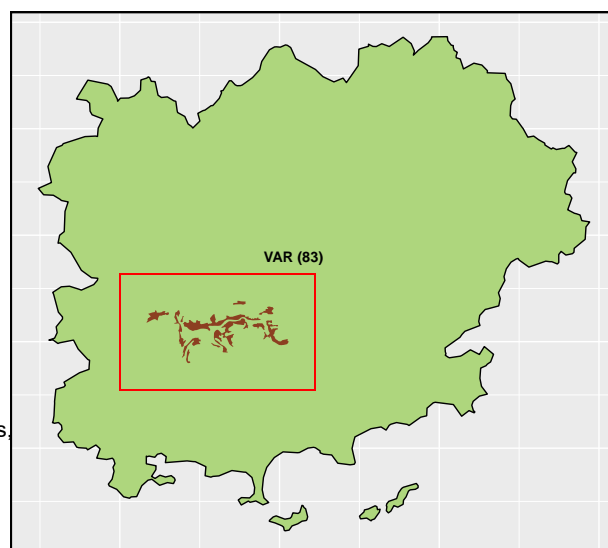
### Référentiel Régional Pédologique du Var

**Numéro d'UCS :** 26

**Nom d'UCS :** Glacis de colluvions issues des calcaires, dolomies et grès, et ancien cône de déjection. Terrasses anthropiques. Oliveraies et viticulture essentiellement. Végétation naturelle de la série du chêne vert, et pins d'Alep.

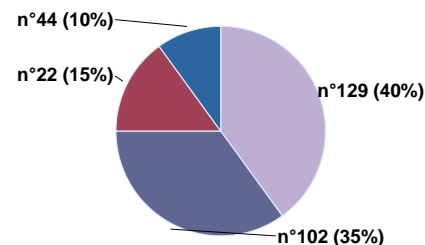
**Composition :** cette UCS est composée de 4 Unité(s) Typologique(s) de Sol (UTS)

**Surface :** 4487 ha



### Informations relatives aux Unités Typologiques de Sols (UTS)

- **UTS n° 129 :** Sol calcaire évolué avec 2 horizons différenciés, anthropique, peu épais limono-argilo-sableux, à pierrosité importante de cailloux calcaires, issu de colluvions
  - **Type de sol :** CALCOSOL anthropisé leptique colluvial
  - **Matériau parental :** COLLUVION
- **UTS n° 102 :** Sol colluvial calcaire, de limon sablo-argileux, à pierrosité importante de cailloux et graviers calcaires, issu d'éboulis calcaires.
  - **Type de sol :** COLLUVIOSOL calcaire issu d'éboulis calcaires.
  - **Matériau parental :** EBOULIS CALCAIRE
- **UTS n° 22 :** Sol évolué à deuxième H rougeâtre et à illuviation d'argile, de limons sablo-argileux puis (30cm) d'argile limono-sableuse, à pierrosité faible de cailloux et graviers calcaires, issu de cailloutis calcaires
  - **Type de sol :** FERSIALSOL ÉLUVIQUÉ issu de cailloutis calcaires
  - **Matériau parental :** CAILLOUTIS
- **UTS n° 44 :** Sol évolué avec deux horizons différenciés, à terre fine décarbonatée, sablo-limoneux puis (40cm) de sable argilo-limoneux, issu de colluvions de grès du Crétacé.
  - **Type de sol :** CALCISOL colluvial issu de colluvions de grès du Crétacé.
  - **Matériau parental :** COLLUVION DE GRES DU CRÉTACÉ



Pourcentages de surface des UTS dans l'UCS

### Informations sur l'étude

**Numéro de l'étude :** 25083

**Titre de l'étude :** PEDOPAYSAGES DU VAR

**Échelle de l'étude :** 1/250 000

**Auteur(s) de la base sémantique :** Jean-Claude LACASSIN

**Année de création :** 1999

**État :** Finalisé et labellisé

### Gestionnaire(s) de l'étude

**Responsable technique de l'étude :** Jean-Claude LACASSIN

**Structure(s) propriétaire(s) :** SOCIETE DU CANAL DE PROVENCE ET D'AMENAGEMENT DE LA REGION PROVENCALE

**Adresse(s) de la/des structure(s) :** Le Tholonet CS 70064 13182 AIX EN PROVENCE Cedex 5

**Pour plus d'informations :** Cliquez ici