

## Description de l'Unité Cartographique de Sol (UCS) numéro 1316

### Référentiel Régional Pédologique de la Lorraine

**Numéro d'UCS** : 1316

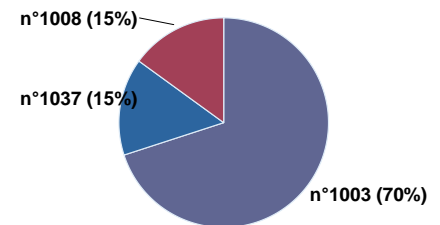
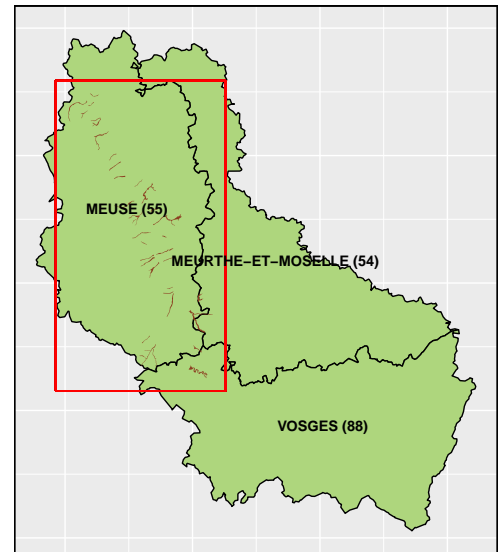
**Nom d'UCS** : Petites vallées agricoles sur alluvions récentes du plateau calcaire Oxfordien : sols limono-argileux à argileux, parfois hydromorphes, calcaires

**Composition** : cette UCS est composée de 3 Unité(s) Typologique(s) de Sol (UTS)

**Surface** : 6351 ha

### Informations relatives aux Unités Typologiques de Sols (UTS)

- UTS n° 1003** : sol limono-argileux à argileux, hydromorphe en profondeur, généralement calcaire, sous prairie, issu d'alluvions récentes fines et de grèves calcaires
  - **Type de sol** : FLUVIOSOL TYPIQUE ou BRUNIFIE souvent calcaire localement redoxique en profondeur issu d'alluvions récentes
  - **Matériau parental** : alluvions récentes
- UTS n° 1037** : sol limono-sablo-argileux à limono-argileux, graveleux, parfois faiblement hydromorphe, calcaire, issu de colluvions grossières
  - **Type de sol** : COLLUVIOSOL calcaire graveleux de vallon sec issu de colluvions grossières
  - **Matériau parental** : COLLUVIONS
- UTS n° 1008** : sol limono-argileux à argilo-limoneux, hydromorphe des la surface et à horizon réduit en profondeur, profond, calcaire, à lits tourbeux localisés, issu d'alluvions récentes
  - **Type de sol** : FLUVIOSOL TYPIQUE REDOXISOL calcaire à horizon reductique ou tourbeux de profondeur issu d'alluvions récentes
  - **Matériau parental** : alluvions récentes



Pourcentages de surface des UTS dans l'UCS

### Informations sur l'étude

**Numéro de l'étude** : 31342

**Titre de l'étude** : REFERENTIEL REGIONAL PEDOLOGIQUE DE LA LORRAINE

**Échelle de l'étude** : 1/250 000

**Auteur(s) de la base sémantique** : S. MAILLANT, J. P. PARTY, N. MULLER, F. MICHEL, P. PESY, M. BRAUER, A. BOUROT, A. KUNG, C. BARNEOUD, L. LABOU, L. PURSON, Q. VAUTHIER, A. VAGNER, A. JOUART, O. SAUZET, J.M. ANTOINE, B. BROUANT

**Année de création** : 2016

**État** : Corrigé et vérifié

### Gestionnaire(s) de l'étude

**Responsable technique de l'étude** : Sophie MAILLANT

**Structure(s) propriétaire(s)** : Chambre régionale d'agriculture Grand Est

**Adresse(s) de la/des structure(s)** : 9 Rue de la Vologne, 54520 Laxou

**Pour plus d'informations** : Cliquez ici