

Description de l'Unité Cartographique de Sol (UCS) numéro 401

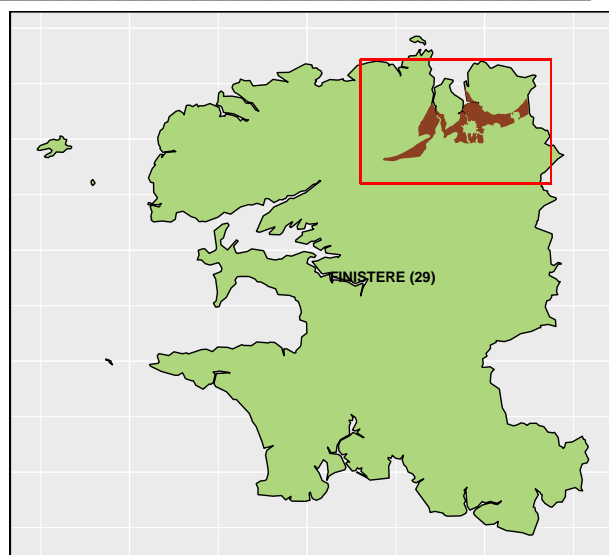
Référentiel Régional Pédologique du Finistère

Numéro d'UCS : 401

Nom d'UCS : Sols moyennement profonds à profonds de relief modéré issus de schistes

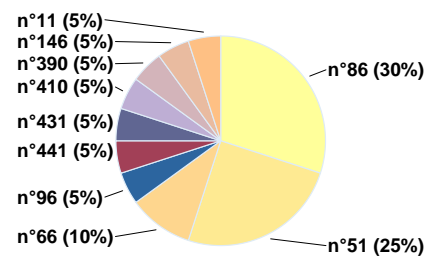
Composition : cette UCS est composée de **10** Unité(s) Typologique(s) de Sol (UTS)

Surface : 10872 ha



Informations relatives aux Unités Typologiques de Sols (UTS)

- **UTS n° 86 :** Sol profond issu de schiste tendre souvent altéré
 - **Type de sol :** BRUNISOL profond issu de schiste tendre souvent altéré
 - **Matériau parental :** SCHISTE BRIOVERIEN
- **UTS n° 51 :** Sol moyennement profond issu de schiste tendre souvent altéré
 - **Type de sol :** BRUNISOL moyennement profond issu de schiste tendre souvent altéré
 - **Matériau parental :** SCHISTE BRIOVERIEN
- **UTS n° 66 :** Sol moyennement profond limoneux, à forte charge en éléments grossiers, à horizon de surface humifère issu de schiste tendre souvent altéré
 - **Type de sol :** BRUNISOL moyennement profond limoneux et graveleux à horizon A humifère issu de schiste tendre
 - **Matériau parental :** SCHISTE BRIOVERIEN
- **UTS n° 11 :** Sol peu épais à horizon de surface humifère issu de schiste tendre souvent altéré
 - **Type de sol :** RANKOSOL à horizon A humifère issu de schiste tendre souvent altéré
 - **Matériau parental :** SCHISTE BRIOVERIEN
- **UTS n° 96 :** Sol profond à horizon de surface humifère issu de schiste tendre souvent altéré
 - **Type de sol :** BRUNISOL profond à horizon A humifère issu de schiste tendre souvent altéré
 - **Matériau parental :** SCHISTE BRIOVERIEN
- **UTS n° 146 :** Sol profond hydromorphe après 50 cm issu de schiste tendre souvent altéré
 - **Type de sol :** BRUNISOL profond rédoxique issu de schiste tendre souvent altéré
 - **Matériau parental :** SCHISTE BRIOVERIEN
- **UTS n° 390 :** Sol d'apport colluvial limoneux
 - **Type de sol :** COLLUVIOSOL limoneux
 - **Matériau parental :** COLLUVION SUPERPOSE A UN AUTRE MATERIAU
- **UTS n° 410 :** Sol d'apport colluvial hydromorphe dès la surface
 - **Type de sol :** COLLUVIOSOL-REDOXISOL
 - **Matériau parental :** COLLUVION SUPERPOSE A UN AUTRE MATERIAU
- **UTS n° 431 :** Sol de fond de vallée profond, hydromorphe dès la surface, d'apport colluvio-alluvial ou alluvial
 - **Type de sol :** FLUVIOSOL-REDOXISOL profond d'apport colluvio-alluvial ou alluvial
 - **Matériau parental :** ALLUVIONS ET COLLUVIONS SUPERPOSES A UN AUTRE MATERIAU ALTERE OU NON
- **UTS n° 401 :** Sol de fond de vallée profond, fortement hydromorphe dès la surface, d'apport colluvio-alluvial ou alluvial localement tourbeux en surface et pouvant présenter des intercalations fines de tourbe



Pourcentages de surface des UTS dans l'UCS



- **Type de sol** : FLUVIOSOL-REDUCTISOL profond, localement épihistique, d'apport colluvio-alluvial ou alluvial

- **Matériau parental** : ALLUVIONS ET COLLUVIONS SUPERPOSES A UN AUTRE MATERIAU ALTERE OU NON

Informations sur l'étude

Numéro de l'étude : 25029

Titre de l'étude : Référentiel Régional Pédologique du Finistère

Échelle de l'étude : 1/250 000

Auteur(s) de la base sémantique : Blandine LEMERCIER, Anne-Laure LE BRIS , Lionel BERTHIER

Année de création : 2006

État : Finalisé et labellisé

Gestionnaire(s) de l'étude

Responsable technique de l'étude : Blandine LEMERCIER

Structure(s) propriétaire(s) : Agrocampus Ouest, UMR 1069 SAS, Rennes - Laboratoire de sciences du sol

Adresse(s) de la/des structure(s) : 65 rue de Saint Briec - CS 84215, 35042 Rennes Cedex

Pour plus d'informations : [Cliquez ici](#)

