

Description de l'Unité Cartographique de Sol (UCS) numéro 51

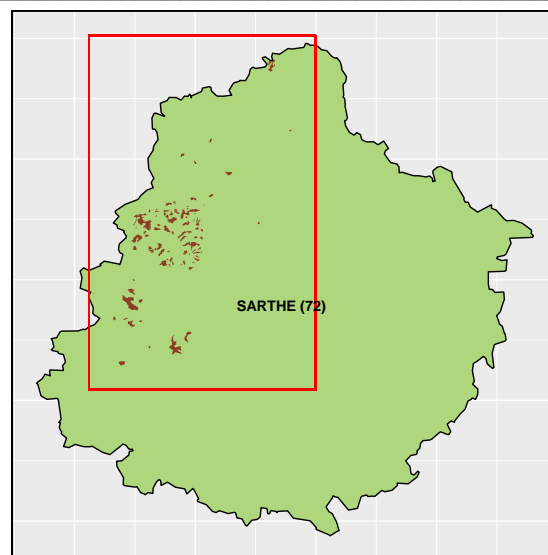
Référentiel Régional Pédologique des Pays de la Loire : département de la Sarthe

Numéro d'UCS : 51

Nom d'UCS : Complexe de sols limoneux à limono-argileux, issu de limons pliocènes, en position de haut de butte et de plateaux, situé dans la Champagne mancelle, les Alpes mancelles et le Bocage sabolien

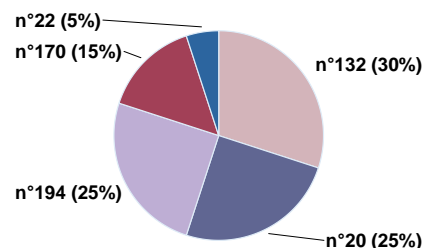
Composition : cette UCS est composée de 5 Unité(s) Typologique(s) de Sol (UTS)

Surface : 4602 ha



Informations relatives aux Unités Typologiques de Sols (UTS)

- **UTS n° 132 :** LUVISOL - REDOXISOL, surrédoxique, limoneux sur une argile limoneuse, issu de l'altération des schistes primaires, en position de pente
 - **Type de sol :** LUVISOL-REDOXISOL surrédoxique sur argile limoneuse, issu de schiste primaire altéré, pente
 - **Matériau parental :** SCHISTE ALTERE
- **UTS n° 20 :** BRUNISOL - REDOXISOL, limono-argileux sur un limon argilo-graveleux, issu de l'altération des grès primaires, en position de pente
 - **Type de sol :** BRUNISOL-REDOXISOL limon argilo-graveleux, issu de l'altération de grès primaire, pente
 - **Matériau parental :** GRES
- **UTS n° 194 :** NEOLUVISOL, rédoxique, limoneux sur une argile limoneuse, issu des limons pliocènes, en position plane
 - **Type de sol :** NEOLUVISOL rédoxique, limoneux sur argile limoneuse, issu de limon pliocène, position plane
 - **Matériau parental :** COMPLEXE LOESSIQUE
- **UTS n° 170 :** PLANOSOL TYPIQUE, sédimorphe, limon sur argile caillouteuse en profondeur, issu de l'altération des schistes primaires, en position de pente faible
 - **Type de sol :** PLANOSOL TYPIQUE sédimorphe, caillouteux en prof., issu de schiste primaire altéré, pente faible
 - **Matériau parental :** ALTÉRITE DE SCHISTE
- **UTS n° 22 :** BRUNISOL, rédoxique, limoneux, issu de limons pliocènes, en position plane
 - **Type de sol :** BRUNISOL rédoxique limoneux, issu de limon pliocène, position plane
 - **Matériau parental :** LIMON



Pourcentages de surface des UTS dans l'UCS

Informations sur l'étude

Numéro de l'étude : 25072

Titre de l'étude : PROGRAMME INVENTAIRE GESTION ET CONSERVATION DES SOLS - REGION PAYS DE LA LOIRE - DEPARTEMENT DE LA SARTHE

Échelle de l'étude : 1/250 000

Auteur(s) de la base sémantique : Christophe DUCOMMUN, Clément CAUZID

Année de création : 2017

État : Corrigé et vérifié

Gestionnaire(s) de l'étude

Responsable technique de l'étude : Christophe DUCOMMUN

Structure(s) propriétaire(s) : Unité de Recherche EPHor d'Angers, d'Agrocamps-ouest

Adresse(s) de la/des structure(s) : 2, rue Le Nôtre 49045 ANGERS cedex 01

Pour plus d'informations : [Cliquez ici](#)