

Description de l'Unité Cartographique de Sol (UCS) numéro 55

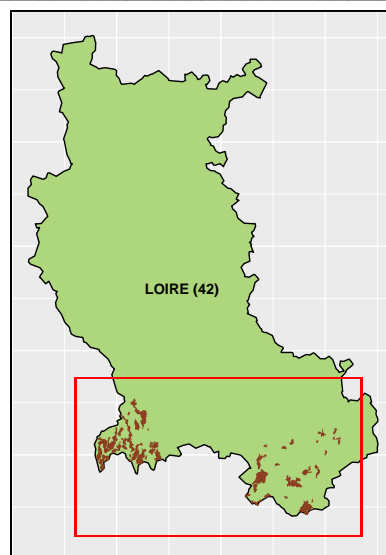
Référentiel Régional Pédologique de la Loire

Numéro d'UCS : 55

Nom d'UCS : Plateaux et pentes modérées sur granites et gneiss. Prairies (plus localement landes et forêts) - Plateaux du Forez, de la Madeleine et du Pilat (> 800-1000 m) - Sols SL ou SAL, moyt profonds (60-80 cm), non hydromorphes, acides

Composition : cette UCS est composée de 2 Unité(s) Typologique(s) de Sol (UTS)

Surface : 9404 ha



Informations relatives aux Unités Typologiques de Sols (UTS)

- **UTS n° 105 :** Sol brun acide à ocreux sur granites et gneiss
 - **Type de sol :** Alocriisol de granites et gneiss
 - **Matériau parental :** Granites et gneiss
- **UTS n° 106 :** Sol ocre podzolique sur granites et gneiss
 - **Type de sol :** Podzosol ocrique de granites et gneiss
 - **Matériau parental :** Granites et gneiss

Informations sur l'étude

Numéro de l'étude : 42250

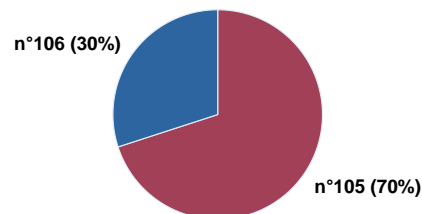
Titre de l'étude : CARTOGRAPHIE DES SOLS DE LA LOIRE

Échelle de l'étude : 1/250 000

Auteur(s) de la base sémantique : Jean-Paul PARTY

Année de création : 2001

État : Finalisé et labellisé



Pourcentages de surface des UTS dans l'UCS

Gestionnaire(s) de l'étude

Responsable technique de l'étude : Jean-Marie VINATIER

Structure(s) propriétaire(s) : Chambre Régionale d'Agriculture Auvergne-Rhône-Alpes - AGRAPOLE

Adresse(s) de la/des structure(s) : 23, rue Jean Baldassini 69364 LYON CEDEX 07

Pour plus d'informations : Cliquez ici