

## Description de l'Unité Cartographique de Sol (UCS) numéro 5206

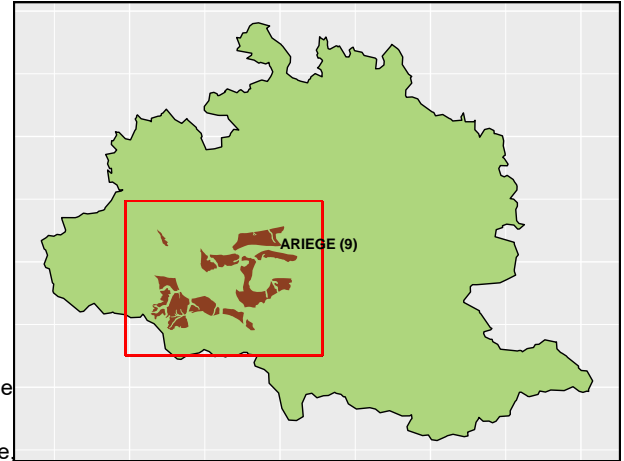
### Référentiel Régional Pédologique de Midi-Pyrénées : département de l'Ariège

**Numéro d'UCS** : 5206

**Nom d'UCS** : Sols bruns, d'épaisseur variable, localement bruns acides et humifères, faiblement caillouteux et très localement hydromorphes des versants de l'étage montagnard du Haut Couserans

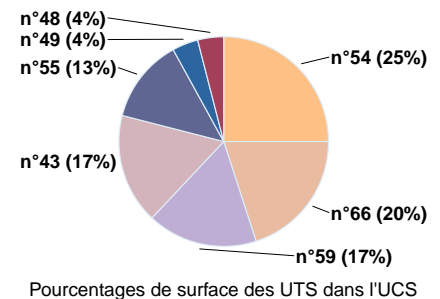
**Composition** : cette UCS est composée de 7 Unité(s) Typologique(s) de Sol (UTS)

**Surface** : 15312 ha



### Informations relatives aux Unités Typologiques de Sols (UTS)

- **UTS n° 54** : Sols bruns à dominance sableuse, peu épais à épais, localement à horizon de surface humifère, faiblement caillouteux à caillouteux issus de schiste
  - **Type de sol** : BRUNISOL peu épais à épais, localement à horizon de surface humifère faiblement caillouteux à caillouteux issu de schiste
  - **Matériau parental** : SCHISTE
- **UTS n° 66** : Sols bruns, peu épais, limono-argilo-sableux et localement à horizon de surface humifère, faiblement gravelo-caillouteux à pierreux issus de schistes
  - **Type de sol** : BRUNISOL localement leptique, lithique, faiblement gravelo-caillouteux à pierreux et localement à horizon de surface humifère issu de schistes
  - **Matériau parental** : SCHISTE
- **UTS n° 59** : Sols bruns à dominance sableuse et localement à horizon de surface humifère issus de schistes
  - **Type de sol** : BRUNISOL localement à horizon de surface humifère issu de schistes
  - **Matériau parental** : SCHISTE
- **UTS n° 43** : Sols bruns acides, limono-argilo-sableux, humifères en surface et très caillouteux en profondeur issus de schistes
  - **Type de sol** : ALOCRISOL TYPIQUE à horizon de surface humifère et à horizon caillouteux de profondeur issu de schiste
  - **Matériau parental** : SCHISTE
- **UTS n° 55** : Sols bruns, limono-argilo-sableux en surface, localement à horizon de surface humifère et majoritairement faiblement gravelo-caillouteux issus de flysch
  - **Type de sol** : BRUNISOL localement à horizon de surface humifère et majoritairement faiblement gravelo-caillouteux issu de flysch
  - **Matériau parental** : FLYSCH
- **UTS n° 49** : Sols bruns sablo-argileux, épais et hydromorphes en profondeur issus de conglomérats
  - **Type de sol** : BRUNISOL pachique, rédoxique de profondeur issu conglomérats
  - **Matériau parental** : CONGLOMERAT
- **UTS n° 48** : Sols bruns acides typiques, limono-argilo-sableux et à horizon de surface humifère issus de schistes
  - **Type de sol** : ALOCRISOL TYPIQUE à horizon de surface humifère issu de schiste
  - **Matériau parental** : SCHISTE



## Informations sur l'étude

**Numéro de l'étude :** 31804

**Titre de l'étude :** Référentiel Régional Pédologique de Midi-Pyrénées : Département de l'Ariège

**Échelle de l'étude :** 1/250 000

**Auteur(s) de la base sémantique :** Maritxu GUIRESSE, Elsa YKEN, Emilie CAMBOU, Benoît TOUTAIN, Sébastien LEHMANN, Bertrand LAROCHE

**Année de création :** 2016

**État :** Finalisé et labellisé

---

## Gestionnaire(s) de l'étude

**Responsable technique de l'étude :** Maritxu GUIRESSE

**Structure(s) propriétaire(s) :** CNRS - Centre National de la Recherche Scientifique/EcoLab

**Adresse(s) de la/des structure(s) :** EcoLab, Avenue de l'Agrobiopole, BP 32607 Auzeville Tolosane, 31326 Castanet Tolosan cedex

**Pour plus d'informations :** Cliquez [ici](#)