

Description de l'Unité Cartographique de Sol (UCS) numéro 92

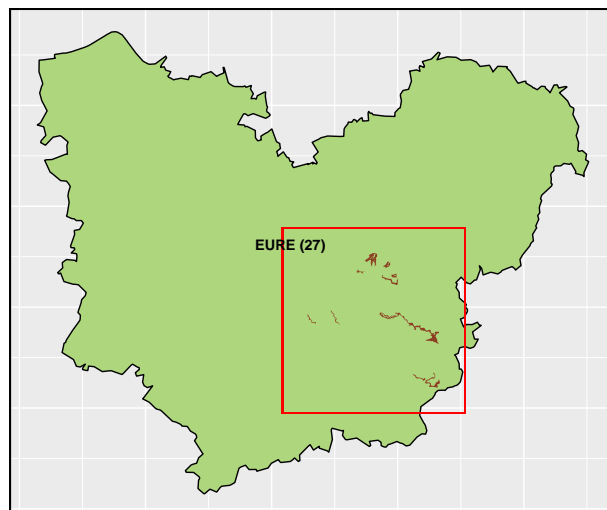
Référentiel Régional Pédologique de la Haute-Normandie

Numéro d'UCS : 92

Nom d'UCS : Sols généralement calcaires, limono-sablo-argileux, parfois forestiers, souvent issus de craie, des versants à pente forte des vallons secs de la Plaine de Saint André

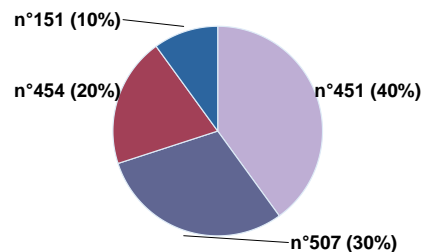
Composition : cette UCS est composée de 4 Unité(s) Typologique(s) de Sol (UTS)

Surface : 1489 ha



Informations relatives aux Unités Typologiques de Sols (UTS)

- **UTS n° 451 :** Sol brun calcaire, limono-argileux ou argilo-limono-sableux, issu de craie
 - **Type de sol :** CALCOSOL limono-argileux ou argilo-limono-sableux, issu de craie
 - **Matériau parental :** craie
- **UTS n° 507 :** Sol colluvionné, calcaire, limono-argilo-sableux à limono-sablo-argileux, parfois à horizon gravelique
 - **Type de sol :** COLLUVIOSOL calcaire, limono-argilo-sableux à limono-sablo-argileux, parfois à horizon gravelique
 - **Matériau parental :** colluvions sur formations résiduelles à silex
- **UTS n° 454 :** Sol brun calcaire, limono-sablo-argileux à limono-argileux, souvent pierreux, issu de craie, à mull
 - **Type de sol :** CALCOSOL limono-sablo-argileux à limono-argileux, souvent pierreux, issu de craie, à mull
 - **Matériau parental :** craie
- **UTS n° 151 :** Sol brun dystrique, désaturé, limono-sablo-argileux, issu de loess, à moder
 - **Type de sol :** BRUNISOL DYSTRIQUE désaturé, limono-sablo-argileux, issu de loess, à moder
 - **Matériau parental :** loess



Pourcentages de surface des UTS dans l'UCS

Informations sur l'étude

Numéro de l'étude : 32237

Titre de l'étude : Référentiel Régional Pédologique de Haute-Normandie

Échelle de l'étude : 1/250 000

Auteur(s) de la base sémantique : Emmanuel VOICHELET , Nathalie MOREIRA, Clément DUHAUT

Année de création : 2014

État : Finalisé et labellisé

Gestionnaire(s) de l'étude

Responsable technique de l'étude : Emmanuel VOICHELET

Structure(s) propriétaire(s) : Conservatoire d'espaces naturels Normandie Seine

Adresse(s) de la/des structure(s) : Rue Pierre de Coubertin, BP 424, 76805 Saint-Étienne-du-Rouvray

Pour plus d'informations : Cliquez ici