

Description de l'Unité Cartographique de Sol (UCS) numéro 212

Référentiel Régional Pédologique de l'Indre

Numéro d'UCS : 212

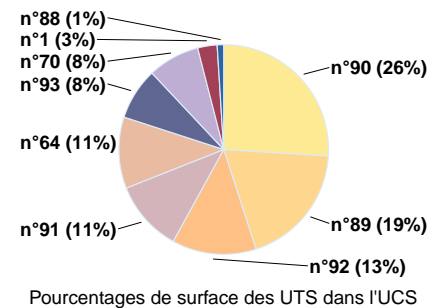
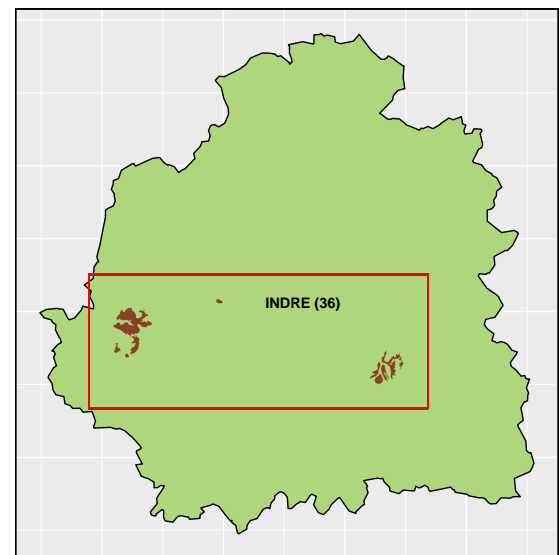
Nom d'UCS : Versant ou petits plateaux, de bocage ouvert, pairie ou forêt, développés sur les faciès lacustres de l'Eocène, sols argilo-calcaires ou très argileux, des 3 bassins lacustres de Brenne (Douadic, Lys St Georges, Vendoeuvres).

Composition : cette UCS est composée de 9 Unité(s) Typologique(s) de Sol (UTS)

Surface : 4050 ha

Informations relatives aux Unités Typologiques de Sols (UTS)

- **UTS n° 90 :** Sol saturé sur marne lacustre, non caillouteux, argileux (AS/ALO), hydromorphe, à caractère vertique, moyennement profond à profond.
 - **Type de sol :** CALCISOL-REDOXISOL, à caractère vertique
 - **Matériau parental :** MARNE LACUSTRE DU BERRY (EOCENE / MIO-PLIOCENE)
- **UTS n° 89 :** Sol calcaire sur calcaire lacustre, caillouteux, argileux, moyennement hydromorphe, moyennement profond
 - **Type de sol :** CALCOSOL, rédoxique, moyennement profond
 - **Matériau parental :** CALCAIRE LACUSTRE DU BERRY (EOCENE / MIO-PLIOCENE)
- **UTS n° 92 :** Sol très argileux dès la surface, sur marne ou argile lacustre (principalement), peu ou pas caillouteux, très hydromorphe, généralement profond
 - **Type de sol :** REDOXISOL, saturé, à caractère vertique marqué
 - **Matériau parental :** MARNE OU ARGILE LACUSTRE DU BERRY (EOCENE / MIO-PLIOCENE)
- **UTS n° 91 :** Sol argileux sur marne ou argile lacustre, à texture de surface hétérogène, souvent caillouteux (quartz), très hydromorphe, moyennement profond
 - **Type de sol :** BRUNISOL-REDOXISOL, saturé, rédoxique, à caractère vertique en profondeur
 - **Matériau parental :** MARNE LACUSTRE DU BERRY (EOCENE / MIO-PLIOCENE)
- **UTS n° 64 :** Sol brun moyennement profond, à texture de surface variable (LS/LSA/SL/SA/AS), peu caillouteux, très hydromorphe, reposant sur des matériaux argileux ou argilo-sableux de l'Eocène détritique, ou des matériaux Eocène remaniés
 - **Type de sol :** BRUNISOL-REDOXISOL, naturellement oligosaturé
 - **Matériau parental :** ARGILE, ARGILE LOURDE OU ARGILE SABLEUSE DE L'EOCENE DETRITIQUE
- **UTS n° 93 :** Sol calcaire sur marne lacustre, non caillouteux, à texture limono-argileuse en surface, argileux lourd, peu ou pas hydromorphe, moyennement profond.
 - **Type de sol :** CALCOSOL, moyennement profond, parfois à caractère vertique en profondeur
 - **Matériau parental :** MARNE LACUSTRE DU BERRY (EOCENE / MIO-PLIOCENE)
- **UTS n° 70 :** Sol très hydromorphe, à pseudogley, moyennement profond sur argile lourde ou argile sableuse de l'Eocène détritique ; texture de surface hétérogène, principalement sableuse (SL/SA/S/AS), ou parfois argileuse (A/ALO).
 - **Type de sol :** REDOXISOLS sableux, naturellement oligosaturé
 - **Matériau parental :** ARGILE SABLEUSE OU ARGILE LOURDE DE L'EOCENE DETRITIQUE



- **UTS n° 1** : Eau libre et plan d'eau, étangs en Brenne
 - **Type de sol** : EAU LIBRE - ABSENCE DE SOL
 - **Matériau parental** : NA
 - **UTS n° 88** : Sol calcaire, très superficiel, caillouteux, sur calcaire lacustre, argileux, sain.
 - **Type de sol** : RENDOSOL, cailloutique
 - **Matériau parental** : CALCAIRE LACUSTRE DU BERRY (EOCENE / MIO-PLIOCENE)
-

Informations sur l'étude

Numéro de l'étude : 30085

Titre de l'étude : REFERENTIEL REGIONAL PEDOLOGIQUE DU DEPARTEMENT DE L'INDRE

Échelle de l'étude : 1/250 000

Auteur(s) de la base sémantique : Joël MOULIN

Année de création : 2015

État : Finalisé et labellisé

Gestionnaire(s) de l'étude

Responsable technique de l'étude : Joel MOULIN

Structure(s) propriétaire(s) : Chambre d'Agriculture de l'Indre

Adresse(s) de la/des structure(s) : 24 rue des Ingrains 36000 CHATEAUROUX

Pour plus d'informations : Cliquez ici