

Description de l'Unité Cartographique de Sol (UCS) numéro 125

Référentiel Régional Pédologique d'Indre et Loire

Numéro d'UCS : 125

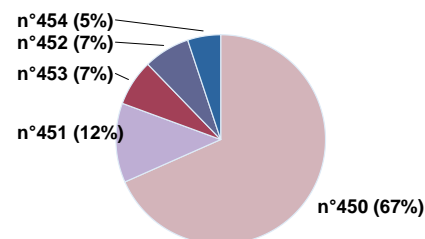
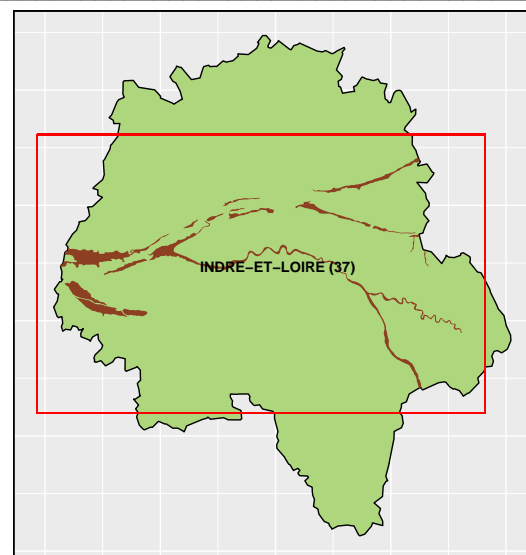
Nom d'UCS : Dépressions latérales de la Loire, du Cher et du Changeon et plaine alluviale de la Vienne et de l'Indre, cultivés, de prairies et peupleraies, sols argileux à limono-argilo-sableux, hydromorphes, issus d'alluvions récentes argileuses

Composition : cette UCS est composée de 5 Unité(s) Typologique(s) de Sol (UTS)

Surface : 16513 ha

Informations relatives aux Unités Typologiques de Sols (UTS)

- **UTS n° 450 :** Sol argileux à argileux lourd, non calcaire, non caillouteux, à nappe permanente, moyennement profond à profond, issu d'alluvions récentes argileuses
 - **Type de sol :** REDUCTISOL fluviatique d'alluvions récentes argileuses
 - **Matériau parental :** Alluvions
- **UTS n° 451 :** Sol argilo-limoneux à argilo-sableux, non calcaire, non caillouteux, très hydromorphe, moyennement profond à profond, issu d'alluvions récentes argileuses localement lourdes ou argilo-sableuses
 - **Type de sol :** REDOXISOL fluviatique d'alluvions récentes argileuses
 - **Matériau parental :** Alluvions
- **UTS n° 452 :** Sol limono-argilo-sableux à sablo-limoneux, non calcaire, localement à cailloux et graviers de quartz, peu hydromorphe à hydromorphe, moyennement profond à profond, issu d'alluvions anciennes
 - **Type de sol :** BRUNISOL luviatique d'alluvions anciennes
 - **Matériau parental :** Alluvions
- **UTS n° 453 :** Sol argileux, non calcaire, non caillouteux, très hydromorphe, moyennement profond à profond, issu d'alluvions récentes argileuses lourdes
 - **Type de sol :** BRUNISOL vertique d'alluvions récentes argileuses lourdes
 - **Matériau parental :** Alluvions
- **UTS n° 454 :** Sol alluvial, limono-argilo-sableux à argilo-sableux, non calcaire, non caillouteux, hydromorphe à peu hydromorphe, moyennement profond à profond issu d'alluvions récentes argileuses
 - **Type de sol :** FLUVIOSOL limono-argilo-sableux d'alluvions récentes argileuses
 - **Matériau parental :** Alluvions



Pourcentages de surface des UTS dans l'UCS

Informations sur l'étude

Numéro de l'étude : 25037

Titre de l'étude : Référentiel Régional Pédologique d'Indre et Loire

Échelle de l'étude : 1/250 000

Auteur(s) de la base sémantique : David FROGER, Jean Louis CHOPINEAU, Hervé NEDELEC, Ghislain GIROT

Année de création : 2008

État : Levés et informatisation DoneSol terminés

Gestionnaire(s) de l'étude

Responsable technique de l'étude : David FROGER

Structure(s) propriétaire(s) : Chambre d'agriculture d'Indre-et-Loire

Adresse(s) de la/des structure(s) : 38, rue Augustin Fresnel - BP 50139 - 37171 CHAMBRAY-LES-TOURS Cedex

Pour plus d'informations : [Cliquez ici](#)