

Description de l'Unité Cartographique de Sol (UCS) numéro 64

Référentiel Régional Pédologique de l'Alsace

Numéro d'UCS : 64

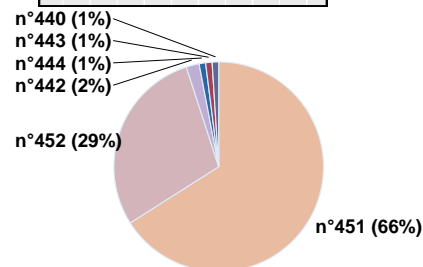
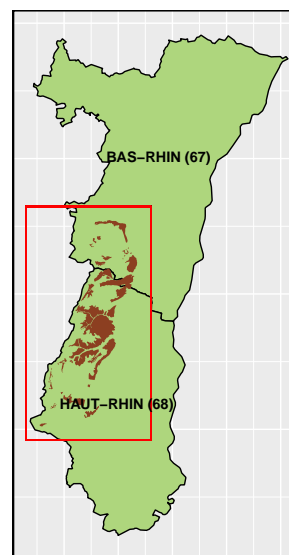
Nom d'UCS : Sols bruns acides à podzoliques sur granites pauvres en fer

Composition : cette UCS est composée de 6 Unité(s) Typologique(s) de Sol (UTS)

Surface : 33128 ha

Informations relatives aux Unités Typologiques de Sols (UTS)

- **UTS n° 451 :** Sol brun lessivé acide sur substrat cristallin pauvre en fer sous chênaie sessile à hêtre et pin sylvestre
 - **Type de sol :** NEOLUVISOL acide sur substrat cristallin pauvre en fer sous chênaie sessile à hêtre et pin sylvestre
 - **Matériau parental :** Substrat cristallin pauvre en fer
- **UTS n° 452 :** Sol très acide (ocre podzolique) sur substrat cristallin pauvre en fer sous chênaie sessile à hêtre et pin sylvestre
 - **Type de sol :** PODZOSOL ocrique sur substrat cristallin pauvre en fer sous chênaie sessile à hêtre et pin sylvestre
 - **Matériau parental :** Substrat cristallin pauvre en fer
- **UTS n° 442 :** Sol brun très acide (ocreux) à humus de type moder sur granite pauvre en fer sous hêtraie sapinière à canche-myrtille
 - **Type de sol :** ALOCRISOL ocreux à moder sur granite pauvre en fer sous hêtraie sapinière à canche-myrtille
 - **Matériau parental :** Granite pauvre en fer
- **UTS n° 443 :** Sol brun très acide (ocreux) à humus de type mor sur granite pauvre en fer sous hêtraie sapinière à canche-myrtille
 - **Type de sol :** ALOCRISOL ocreux à mor sur granite pauvre en fer sous hêtraie sapinière à canche-myrtille
 - **Matériau parental :** Granite pauvre en fer
- **UTS n° 444 :** Sol très acide (podzol) à humus de type mor sur granite pauvre en fer sous hêtraie sapinière à canche-myrtille
 - **Type de sol :** PODZOSOL humique à mor sur granite pauvre en fer sous hêtraie sapinière à canche-myrtille
 - **Matériau parental :** Granite pauvre en fer
- **UTS n° 440 :** Sol brun à humus de type mull acide sur granite pauvre en fer sous hêtraie sapinière à fétuque
 - **Type de sol :** BRUNISOL DYSTRIQUE à mull acide sur granite pauvre en fer sous hêtraie sapinière à fétuque
 - **Matériau parental :** Granite pauvre en fer



Pourcentages de surface des UTS dans l'UCS

Informations sur l'étude

Numéro de l'étude : 31372

Titre de l'étude : REFERENTIEL REGIONAL PEDOLOGIQUE DE LA REGION ALSACE

Échelle de l'étude : 1/250 000

Auteur(s) de la base sémantique : Jean-Paul PARTY, Nicolas MULLER

Année de création : 2010

État : Finalisé et labellisé

Gestionnaire(s) de l'étude

Responsable technique de l'étude : Joëlle SAUTER

Structure(s) propriétaire(s) : Chambre régionale d'agriculture Grand Est

Adresse(s) de la/des structure(s) : Espace Européen de l'Entreprise - 2 rue de Rome - CS 30022 SCHILTIGHEIM - 67013 STRASBOURG CEDEX

Pour plus d'informations : Cliquez [ici](#)