

## Description de l'Unité Cartographique de Sol (UCS) numéro 74203

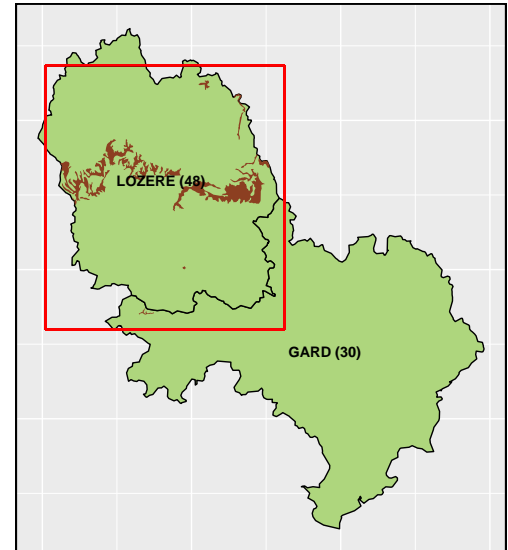
### Référentiel Régional Pédologique du Languedoc-Rousillon

**Numéro d'UCS :** 74203

**Nom d'UCS :** Versants abrupts des gorges étroites sur micaschistes, de la Margeride lozérienne gneiss et leptynites dans les Boraldes et / ou Haut Chassezac. Forêts, landes à genêts.

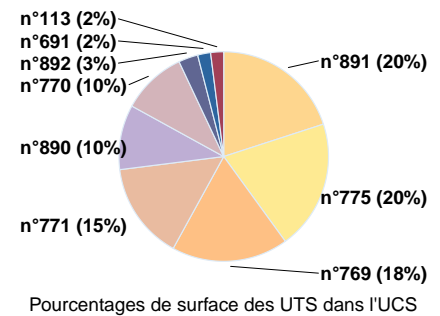
**Composition :** cette UCS est composée de **9** Unité(s) Typologique(s) de Sol (UTS)

**Surface :** 27836 ha



### Informations relatives aux Unités Typologiques de Sols (UTS)

- **UTS n° 775 :** sol très peu épais, limono-sablo-argileux, peu caillouteux, humifère, développé sur micaschistes.
  - **Type de sol :** LITHOSOL
  - **Matériau parental :** micaschistes
- **UTS n° 891 :** sol sablo-limoneux, peu à moyennement profond, humifère, acide, établi sur gneiss, formant des versants peu à moyennement déclinés.
  - **Type de sol :** RANKOSOL
  - **Matériau parental :** gneiss
- **UTS n° 769 :** sol très peu épais, limono-argilo-sableux à sablo-limono-argileux, gravelo-caillouteux, formé sur pente forte, en micaschistes.
  - **Type de sol :** LITHOSOL
  - **Matériau parental :** micaschistes
- **UTS n° 771 :** sol limono-sablo-argileux, acide, observé sur micaschistes formant glacis.
  - **Type de sol :** RANKOSOL
  - **Matériau parental :** micaschistes
- **UTS n° 770 :** sol peu épais, sablo-limono-argileux, humifère, acide, caillouteux à très caillouteux, développé sur micaschistes, répartis sur quelques replats structuraux entre-coupant une pente très forte.
  - **Type de sol :** BRUNISOL
  - **Matériau parental :** micaschistes
- **UTS n° 890 :** sol moyennement profond à profond, développé sur gneiss, formant des versants peu à moyennement déclinés en Margeride.
  - **Type de sol :** BRUNISOL
  - **Matériau parental :** gneiss
- **UTS n° 892 :** sol épais, à horizons peu différenciés, sablo-limono-argileux, devenant très caillouteux à la base, moyennement organique, établi à l'arrière de terrasses artificielles, sur des matériaux à base de schistes en Lozère.
  - **Type de sol :** ANTHROPOSOL de terrasses
  - **Matériau parental :** schistes
- **UTS n° 691 :** sol rouge, argilo-limoneux, avec une forte charge caillouteuse, développé sur colluvions de micaschistes dans la Lozère.
  - **Type de sol :** FERSIALSOL
  - **Matériau parental :** colluvions de micaschistes



- **UTS n° 113** : sol profond, limono-sableux, irrégulièrement graveleux, développé dans les vallées alluviales des petites rivières drainant les formations schisteuses.
    - **Type de sol** : FLUVIOSOL
    - **Matériau parental** : alluvions
- 

## Informations sur l'étude

**Numéro de l'étude** : 2166

**Titre de l'étude** : CARTE DES PEDOPAYSAGES DU LANGUEDOC-ROUSSILLON : DEPARTEMENT DE L'AUDE, DEPARTEMENT DU GARD, DEPARTEMENT DE L'HERAULT, DEPARTEMENT DE LA LOZERE, DEPARTEMENT DES PYRENEES ORIENTALES

**Échelle de l'étude** : 1/250 000

**Auteur(s) de la base sémantique** : Pierre FALIPOU, Michel BORNAND, Jean-Pierre BARTHES, Paul BONFILS

**Année de création** : 1999

**État** : Finalisé et labellisé

---

## Gestionnaire(s) de l'étude

**Responsable technique de l'étude** : Philippe LAGACHERIE

**Structure(s) propriétaire(s)** : Institut national de recherche pour l'agriculture, l'alimentation et l'environnement (INRAE), UMR 1221 LISAH et OPenIG

**Adresse(s) de la/des structure(s)** : 2 place Pierre Viala - 34060 Montpellier cedex 1

**Pour plus d'informations** : Cliquez [ici](#)