

Description de l'Unité Cartographique de Sol (UCS) numéro 66

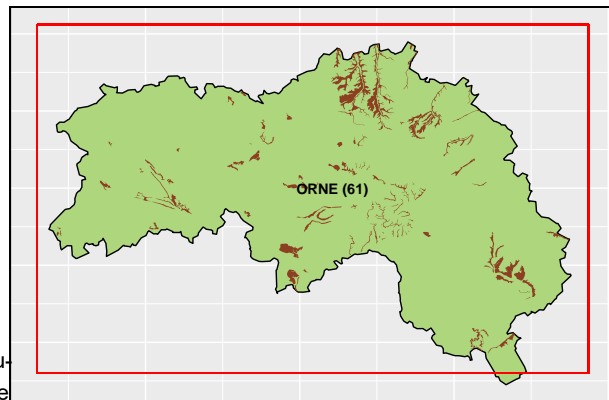
Référentiel Régional Pédologique de l'Orne

Numéro d'UCS : 66

Nom d'UCS : Sols hydromorphes de position topographique et de pente hétérogènes reposant majoritairement sur les colluvions quaternaires de la Plaine d'Alençon, de la Plaine de Sées et du Pays d'Auge en collines

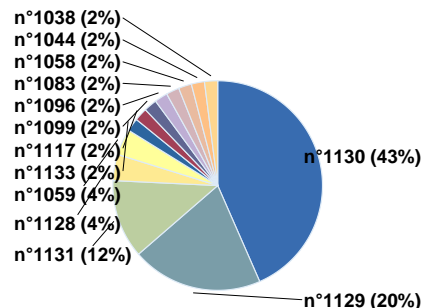
Composition : cette UCS est composée de **13** Unité(s) Typologique(s) de Sol (UTS)

Surface : 23003 ha



Informations relatives aux Unités Typologiques de Sols (UTS)

- **UTS n° 1130 :** Sol hydromorphe, moyennement profond, colluvial ou colluvio-alluvial, pouvant être tronqué ou brunifié, issu de colluvions quaternaires pouvant être situées sur siltite précambrienne, sur altérite de craie glauconieuse mésozoïque ou sur argile à silex méso-cénozoïque, de position topographique et de pente hétérogènes
 - **Type de sol :** REDOXISOL colluvial ou colluvio-alluvial, pouvant être tronqué ou brunifié, issu de colluvions quaternaires pouvant être situées sur siltite précambrienne, sur altérite de craie glauconieuse mésozoïque ou sur argile à silex méso-cénozoïque, de position topographique et de pente hétérogènes
 - **Matériau parental :** COLLUVIONS SUR ALTERITE DE CRAIE GLAUCONIEUSE
- **UTS n° 1129 :** Sol hydromorphe, assez peu profond, colluvial, issu de colluvions quaternaires, de bas ou de milieu de versant, de pente hétérogène
 - **Type de sol :** REDOXISOL leptique colluvial issu de colluvions quaternaires, de bas ou de milieu de versant, de pente hétérogène
 - **Matériau parental :** COLLUVIONS
- **UTS n° 1131 :** Sol hydromorphe, profond, colluvial, pouvant être brunifié, issu de colluvions quaternaires, de fond de vallée ou de bas ou de milieu de versant, de pente très faible à assez forte
 - **Type de sol :** REDOXISOL pachique, colluvial, pouvant être brunifié, issu de colluvions quaternaires, de fond de vallée ou de bas ou de milieu de versant, de pente très faible à assez forte
 - **Matériau parental :** COLLUVIONS
- **UTS n° 1128 :** Sol hydromorphe, profond, issu de limon quaternaire, de bas ou de milieu de versant, de pente nulle à assez forte
 - **Type de sol :** REDOXISOL pachique issu de limon quaternaire, de bas ou de milieu de versant, de pente nulle à assez forte
 - **Matériau parental :** LIMON
- **UTS n° 1059 :** Sol brun, moyennement profond, pouvant être hydromorphe ou carbonaté, issu de colluvions quaternaires, de bas ou de milieu de versant, de pente hétérogène
 - **Type de sol :** COLLUVIOSOL pouvant être rédoxique ou carbonaté, issu de colluvions quaternaires, de bas ou de milieu de versant, de pente hétérogène
 - **Matériau parental :** COLLUVIONS
- **UTS n° 1096 :** Sol brun acide, peu profond, pouvant être colluvial, issu d'argile à silex méso-cénozoïque, de position topographique et de pente hétérogènes
 - **Type de sol :** RANKOSOL pseudolessivé, pouvant être colluvial, issu d'argile à silex méso-cénozoïque, de position topographique et de pente hétérogènes
 - **Matériau parental :** ARGILE A SILEX



Pourcentages de surface des UTS dans l'UCS

- **UTS n° 1099** : Sol hydromorphe, moyennement profond, pouvant être colluvial, faiblement carbonaté ou brunifié, issu de schiste gréseux précambrien, de bas ou de milieu de versant, de pente nulle à assez forte
 - **Type de sol** : REDOXISOL pouvant être colluvial, faiblement carbonaté ou brunifié, issu de schiste gréseux précambrien, de bas ou de milieu de versant, de pente nulle à assez forte
 - **Matériau parental** : SCHISTE GRESEUX
- **UTS n° 1117** : Sol hydromorphe, assez peu profond, pouvant être colluvial, issu de craie glauconieuse cénomaniennne, de position topographique hétérogène, de pente nulle à assez forte
 - **Type de sol** : REDOXISOL leptique pouvant être colluvial, issu de craie glauconieuse cénomaniennne, de position topographique hétérogène, de pente nulle à assez forte
 - **Matériau parental** : CRAIE GLAUCONIEUSE
- **UTS n° 1044** : Sol brun acide, hydromorphe, moyennement profond, issu de craie de Rouen ou de craie glauconieuse cénomaniennne, de bas ou de haut de versant, de pente faible à moyenne
 - **Type de sol** : BRUNISOL-REDOXISOL issu de craie de Rouen ou de craie glauconieuse cénomaniennne, de bas ou de haut de versant, de pente faible à moyenne
 - **Matériau parental** : CRAIE DE ROUEN ET CRAIE GLAUCONIEUSE
- **UTS n° 66** : Sol faiblement lessivé ou lessivé, moyennement profond, colluvial, pouvant être hydromorphe ou dégradé, issu de colluvions quaternaires, de position topographique hétérogène, de pente nulle à assez forte
 - **Type de sol** : NEOLUVISOL rédoxique ou NEOLUVISOL-REDOXISOL pouvant être dégradé ou LUVISOL-REDOXISOL pouvant être dégradé, colluvial, issu de colluvions quaternaires, de position topographique hétérogène, de pente nulle à assez forte
 - **Matériau parental** : COLLUVIONS LIMONEUSES
- **UTS n° 1133** : Sol hydromorphe, profond, pouvant être brunifié, issu d'alluvions quaternaires, de fond de vallée, de pente nulle à assez forte
 - **Type de sol** : REDOXISOL pachique fluviqque pouvant être brunifié, issu d'alluvions quaternaires, de fond de vallée, de pente nulle à assez forte
 - **Matériau parental** : ALLUVIONS
- **UTS n° 1038** : Sol brun acide, moyennement profond, hydromorphe, colluvial, issu de colluvions quaternaires, de bas ou de milieu de versant, de pente très faible à moyenne
 - **Type de sol** : BRUNISOL rédoxique colluvial, issu de colluvions quaternaires, de bas ou de milieu de versant, de pente très faible à moyenne
 - **Matériau parental** : COLLUVIONS
- **UTS n° 1058** : Sol brun, assez peu profond, issu de colluvions quaternaires, de position topographique hétérogène, de pente assez faible à forte
 - **Type de sol** : COLLUVIOSOL leptique, issu de colluvions quaternaires, de position topographique hétérogène, de pente assez faible à forte
 - **Matériau parental** : COLLUVIONS

Informations sur l'étude

Numéro de l'étude : 32339

Titre de l'étude : REFERENTIEL REGIONAL PEDOLOGIQUE DE L'ORNE

Échelle de l'étude : 1/250 000

Auteur(s) de la base sémantique : Patrick LE GOUEE

Année de création : 2016

État : Finalisé et labellisé

Gestionnaire(s) de l'étude

Responsable technique de l'étude : Patrick LE GOUEE

Structure(s) propriétaire(s) : SAFER-VIGISOL

Adresse(s) de la/des structure(s) : 2 rue des Roquemonts. 14052 Caen Cedex

Pour plus d'informations : [Cliquez ici](#)