

Description de l'Unité Cartographique de Sol (UCS) numéro 70

Référentiel Régional Pédologique de l'Aquitaine : départements des Landes et de la Gironde

Numéro d'UCS : 70

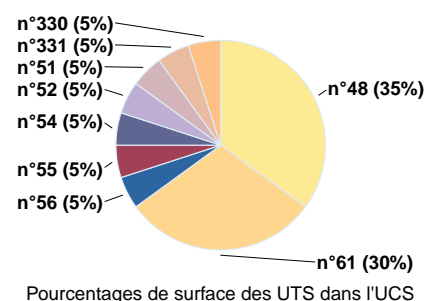
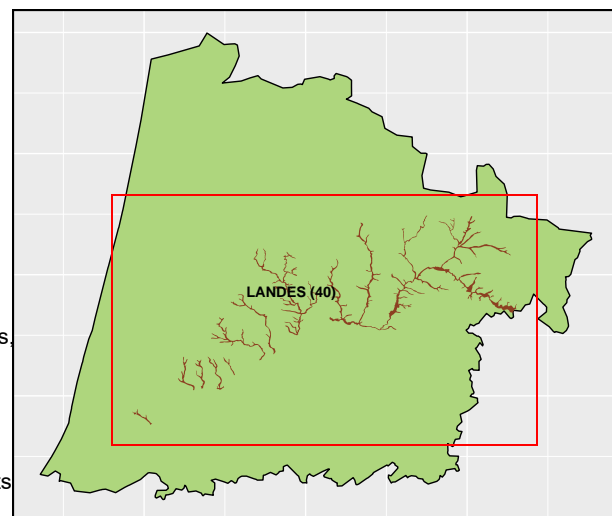
Nom d'UCS : COLLUVIONS DES VALLONS DES LANDES DE GASCOGNE

Composition : cette UCS est composée de 9 Unité(s) Typologique(s) de Sol (UTS)

Surface : 13543 ha

Informations relatives aux Unités Typologiques de Sols (UTS)

- **UTS n° 48 :** sol sableux, ocre podzolique, profond, non calcaire, sans éléments grossiers, sur sable des landes
 - **Type de sol :** PODZOSOL OCRIQUE
 - **Matériau parental :** SABLE DES LANDES
- **UTS n° 61 :** sol brun, sableux, profond, non hydromorphe, non calcaire, sans éléments grossiers, sur sable des landes
 - **Type de sol :** BRUNISOL DYSTRIQUE sableux
 - **Matériau parental :** SABLE DES LANDES
- **UTS n° 51 :** podzol meuble, peu humifère, sableux, profond, à nappe phréatique, sans éléments grossiers, sur sable des landes
 - **Type de sol :** PODZOSOL MEUBLE peu humifère
 - **Matériau parental :** SABLE DES LANDES
- **UTS n° 52 :** podzol sableux, profond, humique, non calcaire, à nappe, sans éléments grossiers, sur sable des landes
 - **Type de sol :** PODZOSOL HUMIQUE
 - **Matériau parental :** SABLE DES LANDES
- **UTS n° 330 :** Sol peu évolué, d'apport alluvial, sableux, humifère, à gley de nappe, non calcaire, sans éléments grossiers, sur alluvions
 - **Type de sol :** FLUVIOSOL-REDOXISOL
 - **Matériau parental :** ALLUVIONS
- **UTS n° 54 :** podzol sableux, profond, à alios, peu humifère, à horizon éluvial, non calcaire, sans éléments grossiers, sur sable des landes
 - **Type de sol :** PODZOSOL DURIQUE peu humifère
 - **Matériau parental :** SABLE DES LANDES
- **UTS n° 55 :** podzol sableux, profond, à alios, à horizon éluvial sombre, non calcaire, sans éléments grossiers, sur sable des landes
 - **Type de sol :** PODZOSOL HUMO-DURIQUE
 - **Matériau parental :** SABLE DES LANDES
- **UTS n° 56 :** sol sableux, profond, hydromorphe, à gley, à nappe, non calcaire, sans éléments grossiers, sur sable des landes, avec localement présence de lentilles de tourbe en profondeur
 - **Type de sol :** REDUCTISOL TYPIQUE
 - **Matériau parental :** SABLE DES LANDES
- **UTS n° 331 :** Sol sableux, peu évolué, d'apport colluvial, hydromorphe, inondable, non calcaire, sans éléments grossiers, sur colluvions
 - **Type de sol :** REDOXISOL colluvial
 - **Matériau parental :** COLLUVIONS



Informations sur l'étude

Numéro de l'étude : 30111

Titre de l'étude : REFERENTIEL REGIONAL PEDOLOGIQUE D'AQUITAINE. CARTE DES PEDOPAYSAGES DES DEPARTEMENTS DES LANDES ET DE LA GIRONDE

Échelle de l'étude : 1/250 000

Auteur(s) de la base sémantique : Dominique ARROUAYS, Jacques WILBERT, Anne RICHER-DE-FORGES

Année de création : 2015

État : Finalisé et labellisé

Gestionnaire(s) de l'étude

Responsable technique de l'étude : Anne RICHER-DE-FORGES

Structure(s) propriétaire(s) : Institut national de recherche pour l'agriculture, l'alimentation et l'environnement (INRAE), US 1106 Infosol, Orléans

Adresse(s) de la/des structure(s) : 2163 Avenue de la Pomme de Pin - CS 40001 ARDON, Orléans, 45075, France

Pour plus d'informations : Cliquez [ici](#)