

Description de l'Unité Cartographique de Sol (UCS) numéro 8301

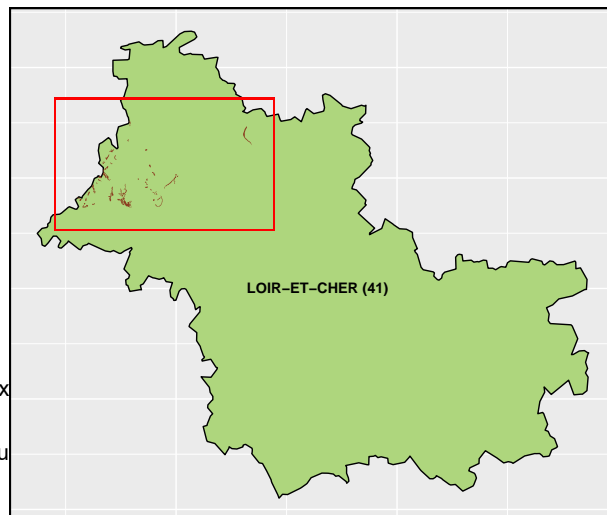
Référentiel Régional Pédologique du Loir-et-Cher

Numéro d'UCS : 8301

Nom d'UCS : Sols calcaires et calciques souvent superficiels des versants de pentes moyennes à fortes des collines du Perche

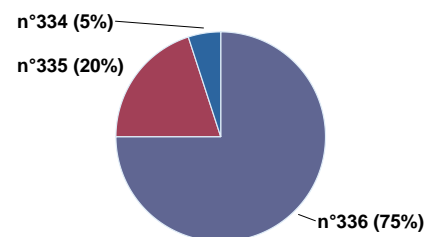
Composition : cette UCS est composée de 3 Unité(s) Typologique(s) de Sol (UTS)

Surface : 1284 ha



Informations relatives aux Unités Typologiques de Sols (UTS)

- **UTS n° 336 :** Sol calcique à calcaire superficiel limono-argilo-sableux à argilo-limono-sableux sur calcaire crayeux
 - **Type de sol :** RENDOSOL-RENDISOL limono-argilo-sableux à argilo-limono-sableux issu de calcaire crayeux
 - **Matériau parental :** Calcaire et craie
- **UTS n° 335 :** Sol brun calcaire limono-argilo-sableux à argilo-limono-sableux sur calcaire crayeux
 - **Type de sol :** CALCOSOL (localement leptique) limono-argilo-sableux à argilo-limono-sableux issu de calcaire crayeux
 - **Matériau parental :** Calcaire et craie
- **UTS n° 334 :** Sol brun calcique à calcaire limono-argilo-sableux à argilo-limono-sableux sur calcaire crayeux
 - **Type de sol :** CALCISOL limono-argilo-sableux à argilo-limono-sableux issu de calcaire crayeux
 - **Matériau parental :** Calcaire et craie



Pourcentages de surface des UTS dans l'UCS

Informations sur l'étude

Numéro de l'étude : 32342

Titre de l'étude : REFERENTIEL REGIONAL PEDOLOGIQUE : Département du Loir-et-Cher

Échelle de l'étude : 1/250 000

Auteur(s) de la base sémantique : Jean-Paul PARTY

Année de création : 2012

État : Finalisé et labellisé

Gestionnaire(s) de l'étude

Responsable technique de l'étude : Laurence MONCAUT

Structure(s) propriétaire(s) : Chambre d'agriculture de Loir-et-Cher

Adresse(s) de la/des structure(s) : CS 41808 - 11-13-15 rue Louis Joseph Philippe - 41018 BLOIS Cedex

Pour plus d'informations : Cliquez ici