

Description de l'Unité Cartographique de Sol (UCS) numéro 55205

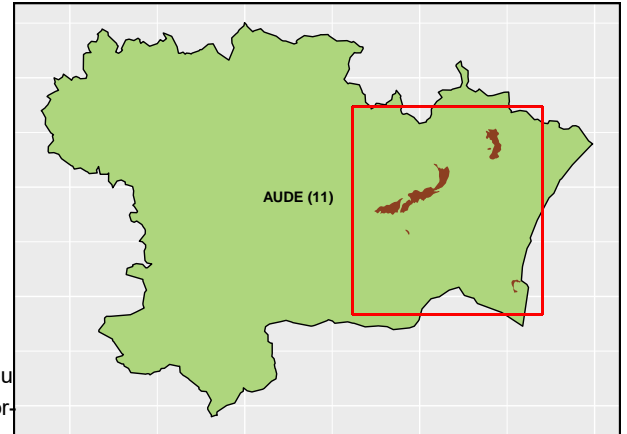
Référentiel Régional Pédologique du Languedoc-Roussillon

Numéro d'UCS : 55205

Nom d'UCS : Collines à pentes moyennes à faibles et dépressions localisées des Corbières Occidentales et de la région nîmoise sur molasses, niveaux de poudingues et colluvions de grès.

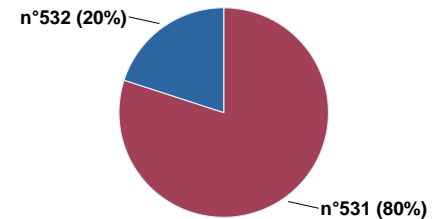
Composition : cette UCS est composée de 2 Unité(s) Typologique(s) de Sol (UTS)

Surface : 5263 ha



Informations relatives aux Unités Typologiques de Sols (UTS)

- **UTS n° 531** : sol profond à très profond limono-sableux, brun à brun jaune, calcaire à peu calcaire formé sur molasses, poudingues et apports colluviaux, dans la région nîmoise, Corbières.
 - **Type de sol** : CALCOSOL
 - **Matériau parental** : molasse, poudingues calcaires et colluvions
- **UTS n° 532** : sol profond, limono-argilo-sableux, brun à brun jaune, sur molasse, poudingues à galets calcaires, graviers quartzeux du Miocène, dans la région nîmoise, Corbières.
 - **Type de sol** : CALCISOL
 - **Matériau parental** : molasse calc, poudingues à galets calcaires, graviers quartzeux



Pourcentages de surface des UTS dans l'UCS

Informations sur l'étude

Numéro de l'étude : 2166

Titre de l'étude : CARTE DES PEDOPAYSAGES DU LANGUEDOC-ROUSSILLON : DEPARTEMENT DE L'AUDE, DEPARTEMENT DU GARD, DEPARTEMENT DE L'HERAULT, DEPARTEMENT DE LA LOZERE, DEPARTEMENT DES PYRENEES ORIENTALES

Échelle de l'étude : 1/250 000

Auteur(s) de la base sémantique : Pierre FALIPOU, Michel BORNAND, Jean-Pierre BARTHES, Paul BONFILS

Année de création : 1999

État : Finalisé et labellisé

Gestionnaire(s) de l'étude

Responsable technique de l'étude : Philippe LAGACHERIE

Structure(s) propriétaire(s) : Institut national de recherche pour l'agriculture, l'alimentation et l'environnement (INRAE), UMR 1221 LISAH et OPeNIG

Adresse(s) de la/des structure(s) : 2 place Pierre Viala - 34060 Montpellier cedex 1

Pour plus d'informations : Cliquez ici