

## Description de l'Unité Cartographique de Sol (UCS) numéro 54

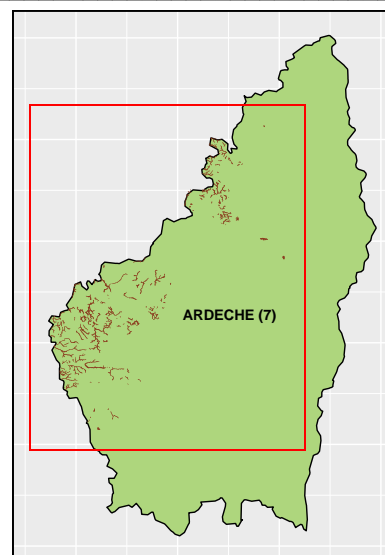
### Référentiel Régional Pédologique de l'Ardèche

**Numéro d'UCS :** 54

**Nom d'UCS :** Reliefs cristallins des Monts du Haut-Vivarais. Thalwegs sur granites et gneiss - Sols S, moyennement profonds à profonds (80 à plus de 100 cm), à gley-pseudogley parfois en surface. Horizon tourbeux de moins de 50 cm d'épaisseur

**Composition :** cette UCS est composée de 1 Unité(s) Typologique(s) de Sol (UTS)

**Surface :** 10258 ha



### Informations relatives aux Unités Typologiques de Sols (UTS)

- **UTS n° 94 :** Sol colluvio-alluvial hydromorphe sur granite et gneiss
  - **Type de sol :** Fluviosol-colluviosol réductique à histique
  - **Matériau parental :** Granites et gneiss

### Informations sur l'étude

**Numéro de l'étude :** 7250

**Titre de l'étude :** CARTOGRAPHIE DES SOLS DE L'ARDECHE

**Échelle de l'étude :** 1/250 000

**Auteur(s) de la base sémantique :** Jean-Paul PARTY

**Année de création :** 2001

**État :** Finalisé et labellisé

### Gestionnaire(s) de l'étude

**Responsable technique de l'étude :** Jean-Marie VINATIER

**Structure(s) propriétaire(s) :** Chambre Régionale d'Agriculture Auvergne-Rhône-Alpes - AGRAPOLE

**Adresse(s) de la/des structure(s) :** 23, rue Jean Baldassini 69364 LYON CEDEX 07

**Pour plus d'informations :** Cliquez ici