

Description de l'Unité Cartographique de Sol (UCS) numéro 74914

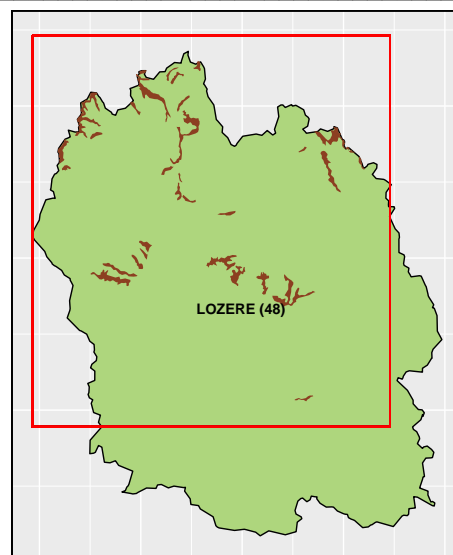
Référentiel Régional Pédologique du Languedoc-Rousillon

Numéro d'UCS : 74914

Nom d'UCS : Versants abrupts, pentes très fortes sur granite des vallées en gorges étroites de la Margeride (Lozère) (Truyère, Bès, Rimeize). Hêtraies, châtaigneraies, landes à genêts purgatifs. Lithosols et ranker, sol brun acide en poches.

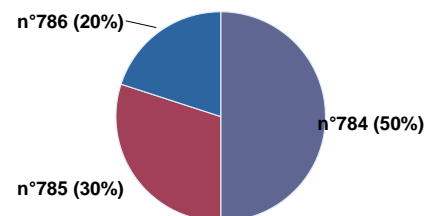
Composition : cette UCS est composée de 3 Unité(s) Typologique(s) de Sol (UTS)

Surface : 11175 ha



Informations relatives aux Unités Typologiques de Sols (UTS)

- **UTS n° 784** : sol absent sablo-limoneux, observé sur granite, où la dynamique érosive est dominante.
 - **Type de sol** : LITHOSOL
 - **Matériau parental** : granite
- **UTS n° 785** : sol profond, sablo-limoneux, gravelo-caillouteux, formé sur granite intact.
 - **Type de sol** : RANKOSOL
 - **Matériau parental** : granite
- **UTS n° 786** : sol brun, très épais, sablo-limoneux, développé sur granite en place ou sur apports allochtones peu épais du massif du Canigou.
 - **Type de sol** : BRUNISOL
 - **Matériau parental** : granite



Pourcentages de surface des UTS dans l'UCS

Informations sur l'étude

Numéro de l'étude : 2166

Titre de l'étude : CARTE DES PEDOPAYSAGES DU LANGUEDOC-ROUSSILLON : DEPARTEMENT DE L'AUDE, DEPARTEMENT DU GARD, DEPARTEMENT DE L'HERAULT, DEPARTEMENT DE LA LOZERE, DEPARTEMENT DES PYRENEES ORIENTALES

Échelle de l'étude : 1/250 000

Auteur(s) de la base sémantique : Pierre FALIPOU, Michel BORNAND, Jean-Pierre BARTHES, Paul BONFILS

Année de création : 1999

État : Finalisé et labellisé

Gestionnaire(s) de l'étude

Responsable technique de l'étude : Philippe LAGACHERIE

Structure(s) propriétaire(s) : Institut national de recherche pour l'agriculture, l'alimentation et l'environnement (INRAE), UMR 1221 LISAH et OPeNIG

Adresse(s) de la/des structure(s) : 2 place Pierre Viala - 34060 Montpellier cedex 1

Pour plus d'informations : Cliquez ici