

Description de l'Unité Cartographique de Sol (UCS) numéro 78

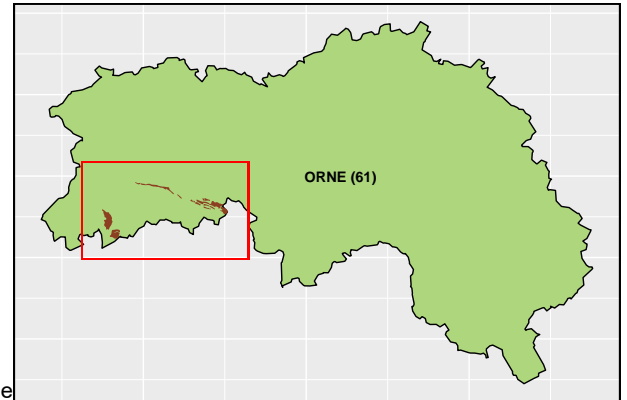
Référentiel Régional Pédologique de l'Orne

Numéro d'UCS : 78

Nom d'UCS : Sols faiblement lessivés hydromorphes de position topographique hétérogène et de pente très faible à assez forte reposant majoritairement sur les grès paléo-cénozoïques de la Poiraise claire du Domfrontais, de l'escarpement du Bocage méridional et du Pays du Désert

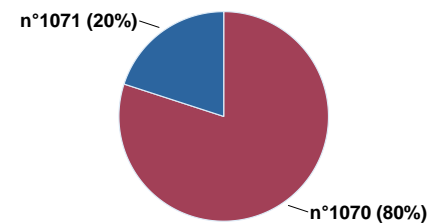
Composition : cette UCS est composée de 2 Unité(s) Typologique(s) de Sol (UTS)

Surface : 2301 ha



Informations relatives aux Unités Typologiques de Sols (UTS)

- UTS n° 1070 :** Sol faiblement lessivé, moyennement profond, pouvant être hydromorphe ou dégradé, issu de grès ordovicien, silurien ou cénozoïque, de position topographique hétérogène, de pente très faible à assez forte
 - **Type de sol :** NEOLUVISOL-REDOXISOL pouvant être dégradé ou NEOLUVISOL pouvant être rédoxique, issu de grès ordovicien, silurien ou cénozoïque, de position topographique hétérogène, de pente très faible à assez forte
 - **Matériau parental :** GRES
- UTS n° 1071 :** Sol faiblement lessivé, hydromorphe, moyennement profond, issu de sable aptien ou de sable, argile et cailloutis cénozoïques, de milieu de versant, de pente très faible ou assez forte
 - **Type de sol :** NEOLUVISOL-REDOXISOL issu de sable aptien ou de sable, argile et cailloutis cénozoïques, de milieu de versant, de pente très faible ou assez forte
 - **Matériau parental :** SABLES, ARGILE ET CAILLOUTIS



Pourcentages de surface des UTS dans l'UCS

Informations sur l'étude

Numéro de l'étude : 32339

Titre de l'étude : REFERENTIEL REGIONAL PEDOLOGIQUE DE L'ORNE

Échelle de l'étude : 1/250 000

Auteur(s) de la base sémantique : Patrick LE GOUEE

Année de création : 2016

État : Finalisé et labellisé

Gestionnaire(s) de l'étude

Responsable technique de l'étude : Patrick LE GOUEE

Structure(s) propriétaire(s) : SAFER-VIGISOL

Adresse(s) de la/des structure(s) : 2 rue des Roquemonts. 14052 Caen Cedex

Pour plus d'informations : Cliquez ici