

## Description de l'Unité Cartographique de Sol (UCS) numéro 62

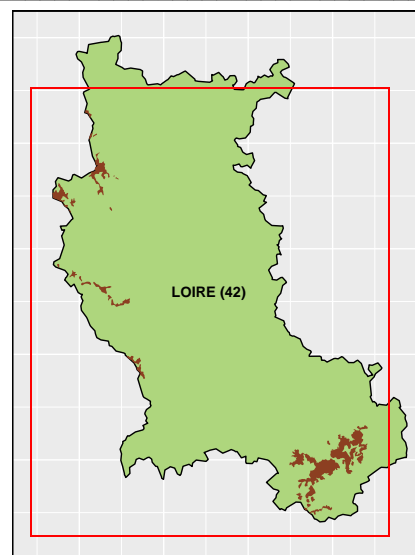
### Référentiel Régional Pédologique de la Loire

**Numéro d'UCS :** 62

**Nom d'UCS :** Plateformes cristallines sur granites et gneiss, boisées de résineux - Monts du Forez, de la Madeleine et Massif du Pilat (1000-1200 m) - Sols S à SAL, peu épais (30-50 cm), noirs, humifères en surface, très pierreux

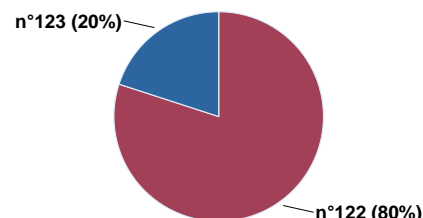
**Composition :** cette UCS est composée de 2 Unité(s) Typologique(s) de Sol (UTS)

**Surface :** 12291 ha



### Informations relatives aux Unités Typologiques de Sols (UTS)

- **UTS n° 122 :** Sol ocre podzologique sur granites et gneiss
  - **Type de sol :** Podzsol ocrique de granites et gneiss
  - **Matériau parental :** Granites et gneiss
- **UTS n° 123 :** Podzol ferrugineux à humo-ferrugineux sur granites et gneiss
  - **Type de sol :** Podzsol meuble à humo-durique
  - **Matériau parental :** Granites et gneiss



Pourcentages de surface des UTS dans l'UCS

### Informations sur l'étude

**Numéro de l'étude :** 42250

**Titre de l'étude :** CARTOGRAPHIE DES SOLS DE LA LOIRE

**Échelle de l'étude :** 1/250 000

**Auteur(s) de la base sémantique :** Jean-Paul PARTY

**Année de création :** 2001

**État :** Finalisé et labellisé

### Gestionnaire(s) de l'étude

**Responsable technique de l'étude :** Jean-Marie VINATIER

**Structure(s) propriétaire(s) :** Chambre Régionale d'Agriculture Auvergne-Rhône-Alpes - AGRAPOLE

**Adresse(s) de la/des structure(s) :** 23, rue Jean Baldassini 69364 LYON CEDEX 07

**Pour plus d'informations :** Cliquez ici