

Description de l'Unité Cartographique de Sol (UCS) numéro 93

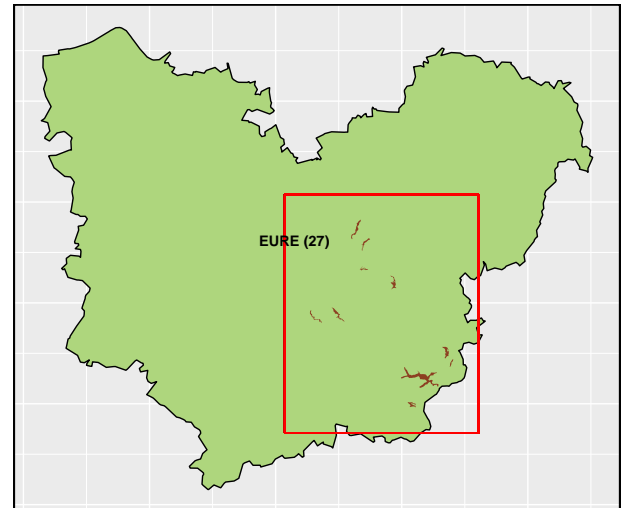
Référentiel Régional Pédologique de la Haute-Normandie

Numéro d'UCS : 93

Nom d'UCS : Sols moyennement profonds, parfois calcaires, rarement hydromorphes, des versants à pente faible des vallons secs de la Plaine de Saint André

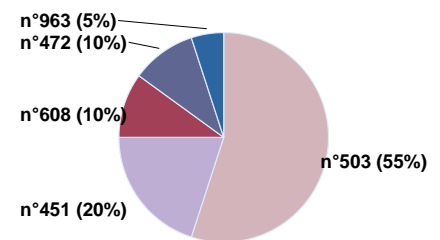
Composition : cette UCS est composée de 5 Unité(s) Typologique(s) de Sol (UTS)

Surface : 1358 ha



Informations relatives aux Unités Typologiques de Sols (UTS)

- **UTS n° 503 :** Sol colluvionné, brunifié, calcique, limoneux, graveleux
 - **Type de sol :** COLLUVIOSOL brunifié, calcique, limoneux, graveleux
 - **Matériau parental :** Colluvions sur argile à silex
- **UTS n° 451 :** Sol brun calcaire, limono-argileux ou argilo-limono-sableux, issu de craie
 - **Type de sol :** CALCOSOL limono-argileux ou argilo-limono-sableux, issu de craie
 - **Matériau parental :** craie
- **UTS n° 472 :** Sol brun calcaire, décarbonaté en surface, limono-argileux, graveleux (silex), issu de colluvions
 - **Type de sol :** CALCOSOL décarbonaté en surface, limono-argileux, graveleux (silex), issu de colluvions
 - **Matériau parental :** Colluvions
- **UTS n° 608 :** Sol à pseudogley, limono-sableux
 - **Type de sol :** RÉDOXISOL limono-sableux
 - **Matériau parental :** Loess
- **UTS n° 963 :** Sol particulière, sablo-limoneux
 - **Type de sol :** ARENOSOL sablo-limoneux
 - **Matériau parental :** Loess



Pourcentages de surface des UTS dans l'UCS

Informations sur l'étude

Numéro de l'étude : 32237

Titre de l'étude : Référentiel Régional Pédologique de Haute-Normandie

Échelle de l'étude : 1/250 000

Auteur(s) de la base sémantique : Emmanuel VOICHELET , Nathalie MOREIRA, Clément DUHAUT

Année de création : 2014

État : Finalisé et labellisé

Gestionnaire(s) de l'étude

Responsable technique de l'étude : Emmanuel VOICHELET

Structure(s) propriétaire(s) : Conservatoire d'espaces naturels Normandie Seine

Adresse(s) de la/des structure(s) : Rue Pierre de Coubertin, BP 424, 76805 Saint-Étienne-du-Rouvray

Pour plus d'informations : Cliquez ici